


DESCRIZIONE

Alimentatore da utilizzarsi per l'alimentazione del sistema antifurto in abbinamento con la sirena esterna art. 4072A (opzionale), realizzato in contenitore modulare per guida DIN (8 moduli). È progettato per l'installazione nei centralini da parete art. F115/8A (BTicino).

L'alimentatore è realizzato per essere collegato a una batteria 12V - (6,5 ÷ 24)Ah per il funzionamento in tampone del sistema.

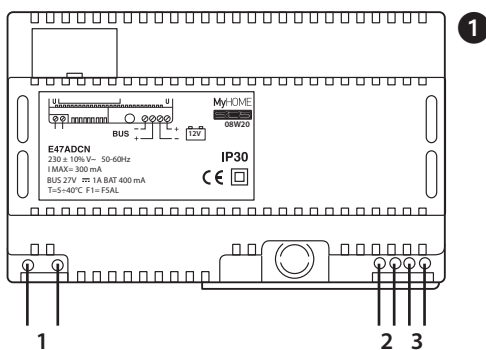
È consigliabile utilizzare per la batteria da 7,2 Ah un quadro murato con l'ausilio degli art. F496/FF e F496/PF (BTicino).

 La batteria 24 Am non risulta coperta da certificazione IMQ Allarme.

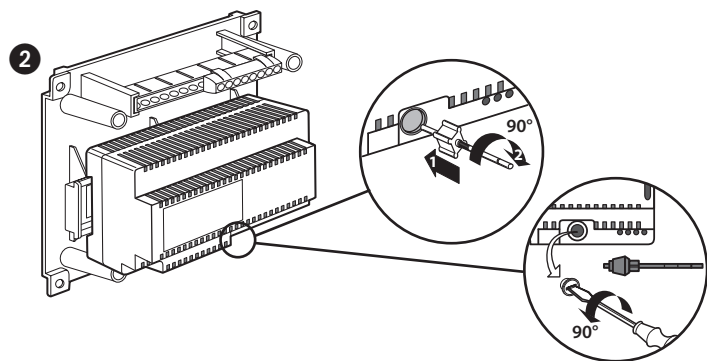
CARATTERISTICHE

- Alimentazione: 230Va.c. ± 10% 50-60Hz
- Uscita: bifilare
- Corrente massima per impianto antifurto: 700 mA
- Corrente massima per impianto automazione: 1A
- Corrente di ricarica della batteria: 400 mA
- Tensione nominale in uscita 27,5V d.c.
- Autonomia impianto: vedi tabella BOX 5
- Grado di protezione IP: IP30
- Temperatura di funzionamento: (+5 ÷ +40) °C
- Protezione antimanomissione mediante art. L4630
- Livello di prestazione (norma CEI 79-2): 2
- Fusibile F1: FSAL

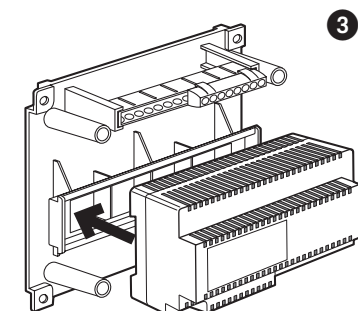
INSTALLAZIONE



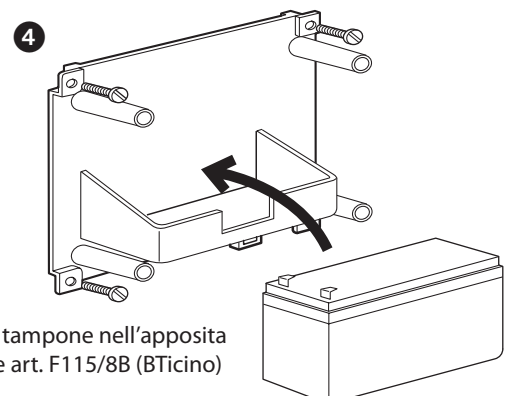
Collegare i cavi di alimentazione 230V a.c. ai morsetti (1) ed il BUS ai morsetti (2).



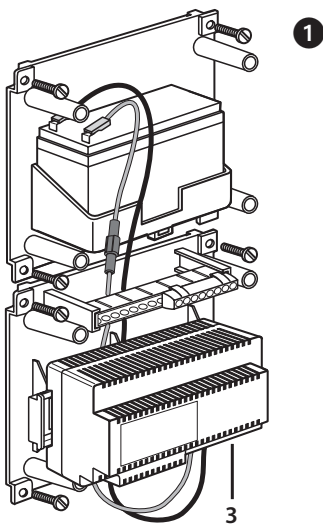
Estrarre completamente il dispositivo di protezione.



Installare l'alimentatore all'interno del centralino art. F115/8A (BTicino).

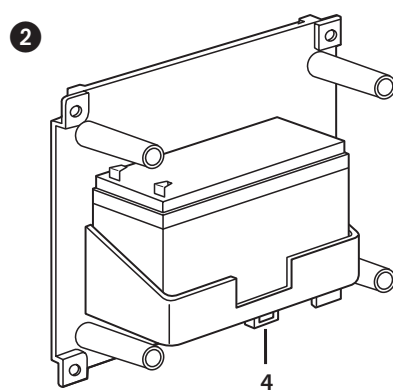


Installare la batteria tampone nell'apposita sede del contenitore art. F115/8B (BTicino) da 7,2 Ah.

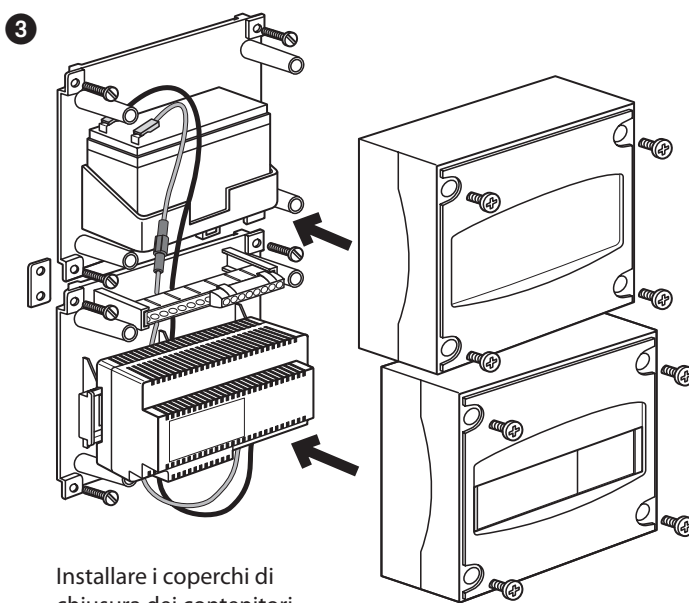


1
Collegare le batterie ai morsetti dell'alimentatore (3) utilizzando l'apposito cavo completo di protezione con fusibile.

⚠ Prestare attenzione alla polarità della batteria durante il collegamento.



2
Nel caso si intenda proteggere il vano batteria, collegare il contatto presente sul contenitore art. F115/8B (BTicino) (4) ad una linea tamper.



3
Installare i coperchi di chiusura dei contenitori.

⚠ In questo modo il sistema rispetta il livello 1 della norma CEI 79-2. Per rispettare il livello 2 installare alimentatore e batteria all'interno di un quadro murato con l'ausilio degli art. F496/FF e F496/PF (BTicino).

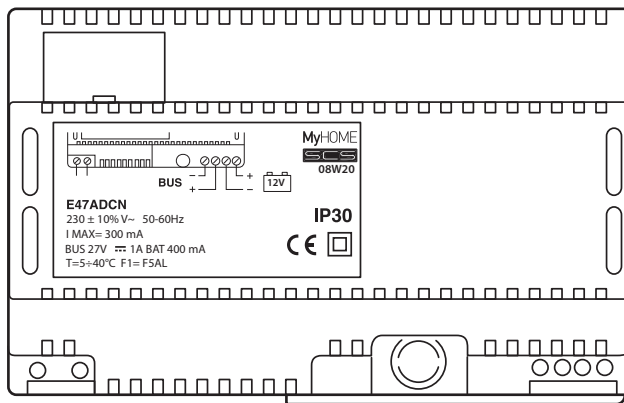
L'apparecchio non deve essere esposto a stillicidio o a spruzzi d'acqua, quando montato nel contenitore F115/8A (BTicino)

Nella tabella seguente viene indicato il massimo assorbimento che l'impianto deve avere a seconda della batteria installata e del livello di autonomia richiesto. In ogni caso l'assorbimento massimo non deve superare i 700 mA.

		tipo di batteria installata		
		7,2 Ah	12 Ah	24 Ah
autonomia in caso di mancanza di rete	24 h	110 mA (*)	190 mA (*)	380 mA
	15 h	180 mA	300 mA	600 mA
	8 h	340 mA	560 mA	700 mA


(*) In questi casi il sistema rispetta il livello 2 della norma CEI 79-2.

⚠ La batteria 24 Ah non risulta coperta da certificazione IMQ Allarme.



DESCRIPTION

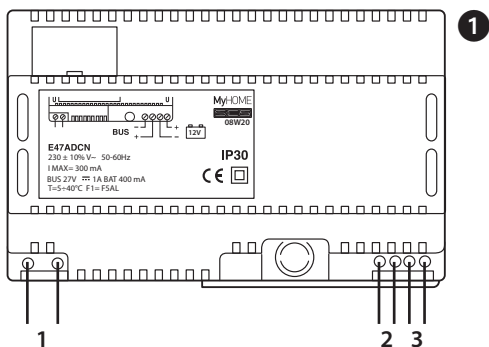
Power supply to be used for the burglar-alarm system power supply together with the external siren item 4072A (optional), made in modular container for DIN rail (8 modules). It is designed for installation in surface-mounted switchboards item F115/8A (BTicino). The power supply is made to be connected to a 12V battery - (6.5 - 24) Ah for the system's back-up working. It is recommended that the 7.2 Ah battery is installed on a distribution board flush mounted to the wall using items F496/FF and F496/PF (BTicino).

 The 24 Am battery is not cover by IMQ Alarm certification

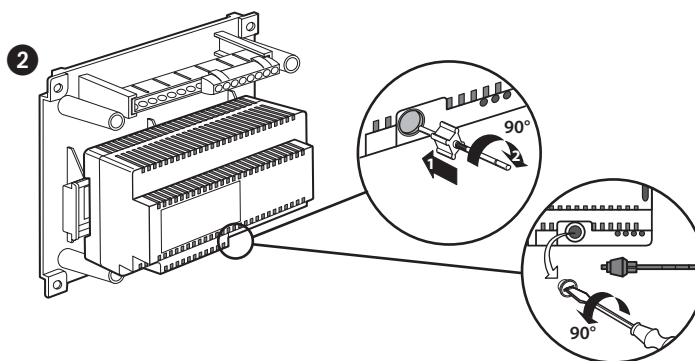
FEATURES

- Power supply: 230Va.c. ± 10% 50-60Hz
- Output: two wire
- Maximum current for burglar-alarm system: 700 mA
- Maximum current for automation system: 1A
- Battery charging current: 400 mA
- Rated voltage in output 27,5V d.c.
- System lifetime: see table BOX 5
- Degree of IP protection: IP30
- Operating temperature: (+5 ÷ +40) °C
- Protection against tampering by means of item L4630
- Performance level (CEI 79-2 standard): 2
- F1 Fuse: F5AL

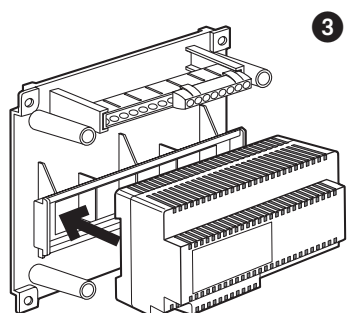
INSTALLATION



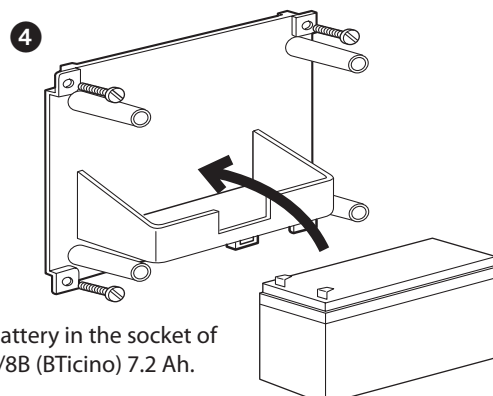
Connect the 230V a.c. power supply wires to the terminals (1) and the telephone pair to the terminals (2).



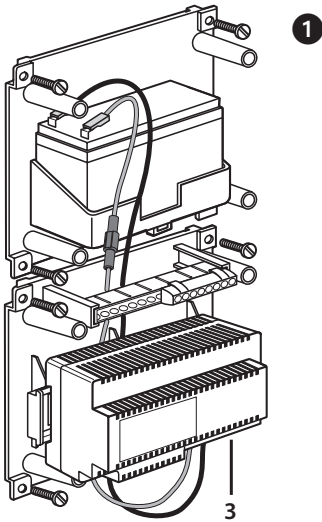
Extract the protection device completely.




Install the power supply inside the switchboard item F115/8A (BTicino)

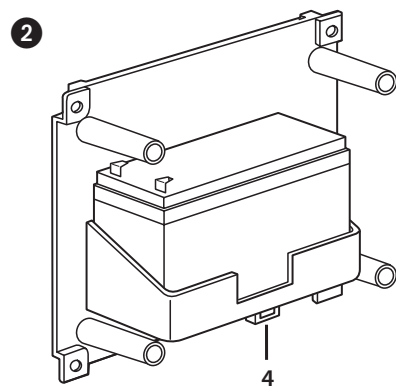


Install the back-up battery in the socket of container item F115/8B (BTicino) 7.2 Ah.

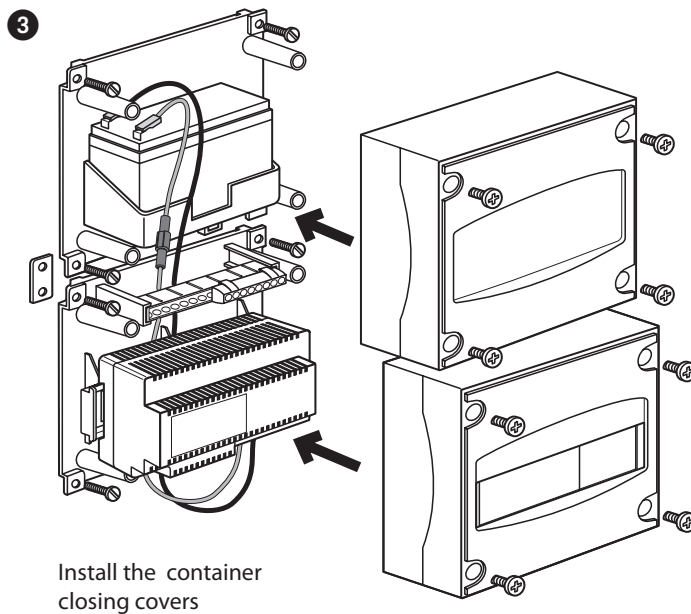


Connect the batteries to the power supply terminals (3) using the correct wire complete with protection with fuse.


 Be careful with the battery polarity during the connection.



If you want to protect the battery compartment, connect the contact on the container item F115/8B (BTicino) (4) to a tamper line.



Install the container closing covers

 This ensures that the system complies with level 1 of CEI 79-2 standard. In order to comply with level 2, install the power supply and the battery on a distribution board flush mounted to the wall, using items F496/FF and F496/PF (BTicino).

When fitted inside the F115/8A (BTicino) enclosure, the device must be kept away from water drips and sprays.

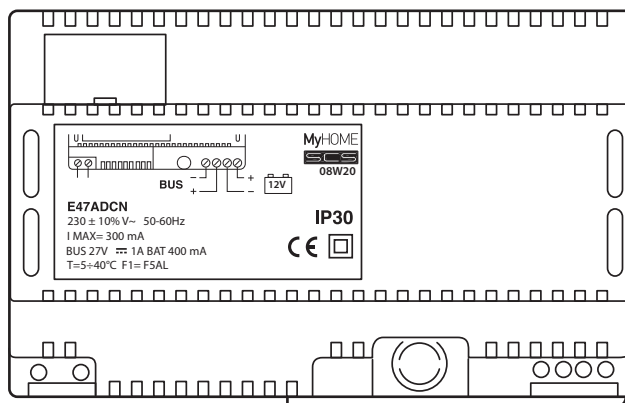
The following table gives the maximum absorption which the system must have depending on the battery installed and the life-time level required.

In all cases the maximum absorption must not exceed 700 mA.

		type of battery installed		
		7,2 Ah	12 Ah	24 Ah
lifetime when there is a power cut	24 h	110 mA (*)	190 mA (*)	380 mA
	15 h	180 mA	300 mA	600 mA
	8 h	340 mA	560 mA	700 mA

(*) In these cases the system respects level 2 of standard IEC 79-2.

 The 24 Ah battery is not covered by IMQ Alarm certification



DESCRIPTION

Alimentateur à utiliser pour l'alimentation du système alarme intrusion avec sirène externe art. 4072A (option), réalisé sous boîtier modulaire pour guide DIN (8 modules).

Il est conçu pour l'installation sur centrales murales art. F115/8A (BTicino).

L'alimentateur est conçu pour être branché à une batterie 12V - (6,5 ÷ 24) Ah pour le fonctionnement du système en alimentation de secours.

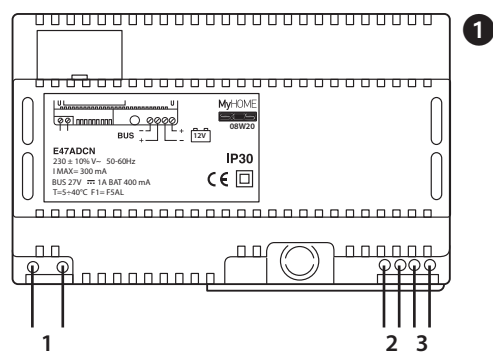
Pour la batterie de 7,2 Ah, il est recommandé d'utiliser un tableau mural encastré avec les articles réf. F496/FF et F496/PF (BTicino).

 La batterie 24 Am n'est pas certifiée IMQ Alarme.

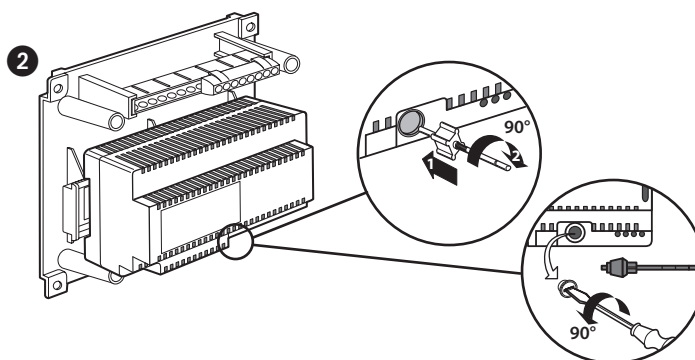
CARACTÉRISTIQUES

- Alimentation: 230Va.c. ± 10% 50-60Hz
- Sortie: bifilaire
- Courant maximum pour système alarme intrusion: 700 mA
- Courant maximum pour système d'automatisation: 1A
- Courant de charge de la batterie: 400 mA
- Tension nominale en sortie 27,5V d.c.
- Autonomie installation: voir tableau BOX 5
- Degré de protection IP: IP30
- Température de fonctionnement: (+5 ÷ +40) °C
- Protection anti-effraction avec art. L4630
- Niveau de performance (norme CEI 79-2): 2
- Fusible F1: F5AL

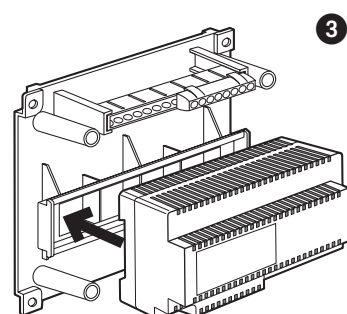
INSTALLATION



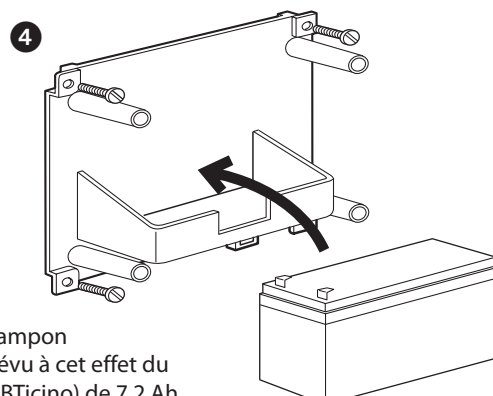
Brancher les câbles d'alimentation 230Vca aux bornes (1) et le câble pair téléphonique aux bornes (2).



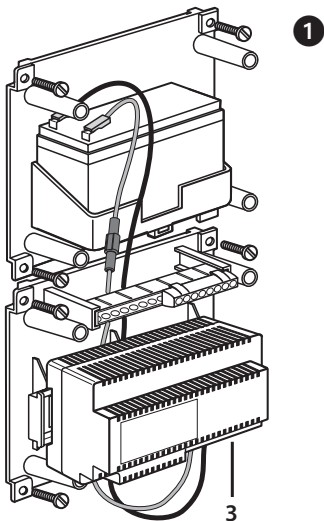
Extraire complètement le dispositif de protection.



Installer l'alimentateur à l'intérieur de la centrale art. F115/8A (BTicino).



Installer la batterie tampon dans le logement prévu à cet effet du boîtier art. F115/8B (BTicino) de 7,2 Ah.

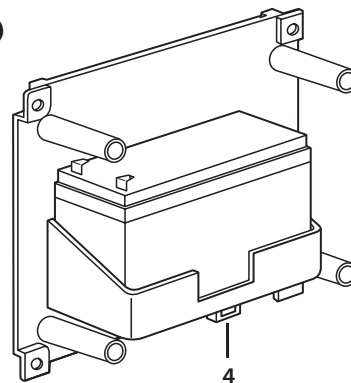


1

Brancher la batterie aux bornes de l'alimentateur (3) en utilisant le câble à fusible de protection.

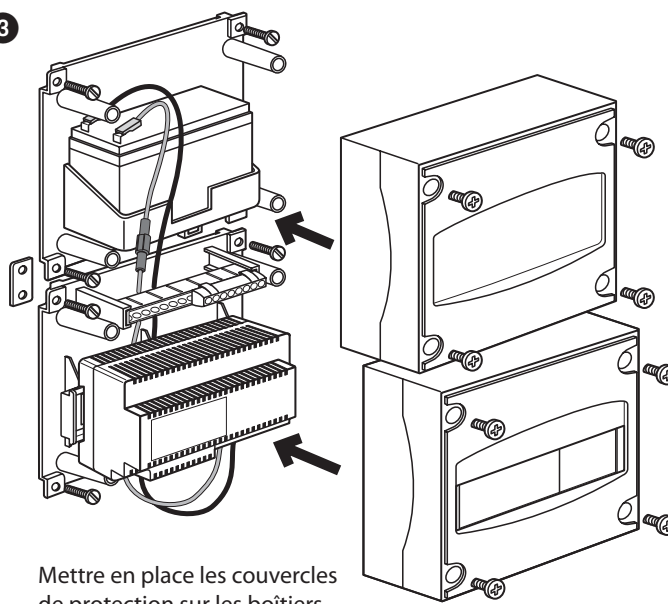
⚠ Veiller à respecter la polarité de la batterie durant le branchement.

2



Pour protéger le logement batterie, brancher le contact présent sur le boîtier art. F115/8B (BTicino) (4) à une ligne tamper.

3



Mettre en place les couvercles de protection sur les boîtiers.

⚠ De la sorte, le système est conforme au niveau 1 de la norme CEI 79-2. Pour respecter le niveau 2, installer l'alimentateur et la batterie à l'intérieur d'un tableau mural encastré avec les articles réf. F496/FF et F496/PF (BTicino).

L'appareil ne doit pas être exposé aux écoulements ni aux projections d'eau, quand il est monté dans le conteneur F115/8A (BTicino).

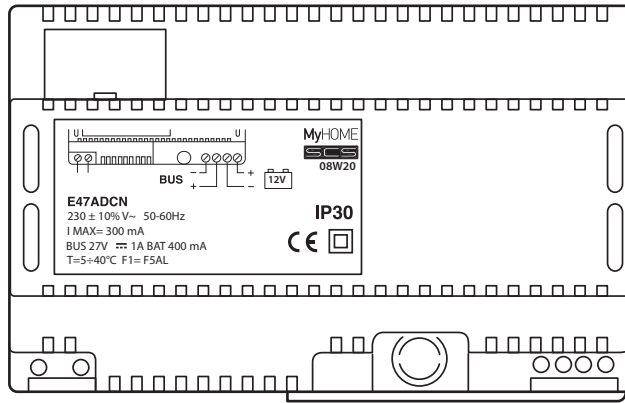
Dans le tableau ci-dessous est indiquée l'absorption maximum que l'installation doit avoir en fonction de la batterie installée et du niveau d'autonomie requis.

L'absorption ne doit en aucun cas dépasser 700 mA.

		type de batterie installée		
		7,2 Ah	12 Ah	24 Ah
autonomie en cas de coupure de courant	24 h	110 mA (*)	190 mA (*)	380 mA
	15 h	180 mA	300 mA	600 mA
	8 h	340 mA	560 mA	700 mA

(*) Dans ce cas, le système est conforme au niveau 2 de la norme CEI 79-2.


⚠ La batterie 24 Am n'est pas certifiée IMQ Alarme.



BESCHREIBUNG

Netzgerät zur Speisung des Diebstahlschutzsystems, das zusammen mit der externen Sirene Art. 4072A (Option) zu verwenden ist und mit einer modularen Schachtel für Schiene DIN (8 Module) ausgestattet ist. Das Netzgerät ist zur Installation in den an der Wand montierten Zentralen Art. F115/8A (BTicino) entwickelt worden. Das Netzgerät muss an eine Batterie zu 12 V - (6,5 ÷ 24)Ah für den Pufferbetrieb des Systems angeschlossen werden.

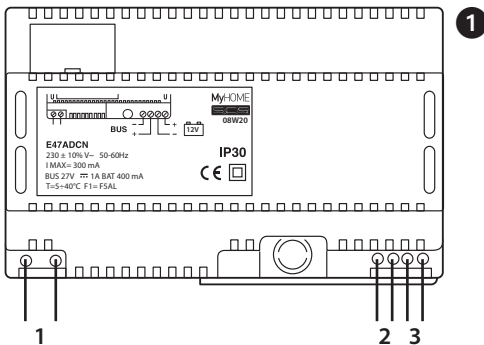
Für die Batterie zu 7,2 Ah ist ein eingemauerter Kasten mit Hilfe der Art. F496/FF und F496/PF (BTicino) zu empfehlen.

 Die Batterie 24 Am ist nicht mit dem Zertifikat IMG Alarm versehen.

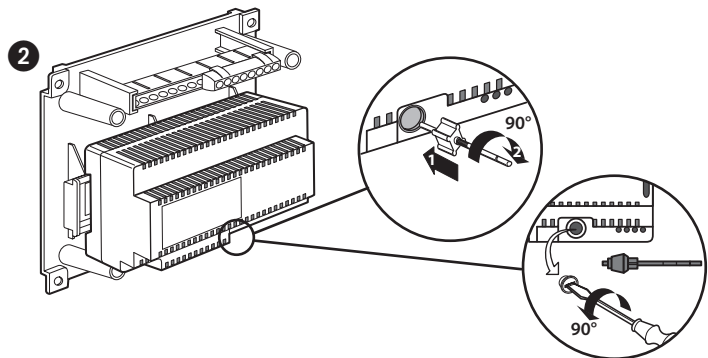
EIGENSCHAFTEN

- Speisung 230Va.c. ± 10% 50-60Hz
- Ausgang: zweidrähtig
- Höchststrom für Diebstahlschutzanlage: 700 mA
- Maximaler Strom der Automationsanlage: 1A
- Batterie-Aufladestrom: 400 mA
- Nennspannung am Ausgang 27,5V d.c.
- Autonomia impianto: vedi tabella BOX 5
- Schutzklasse IP: IP30
- Betriebstemperatur: (+5 ÷ +40) °C
- Aufbrechsicherung durch Art. L4630
- Leistungsstufe (Norm CEI 79-2): 2
- Sicherung F1: F5AL

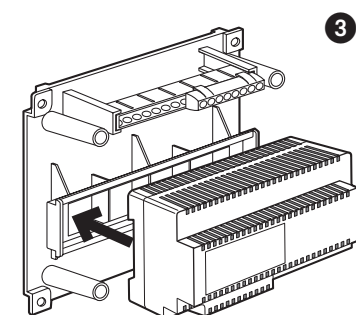
INSTALLATION



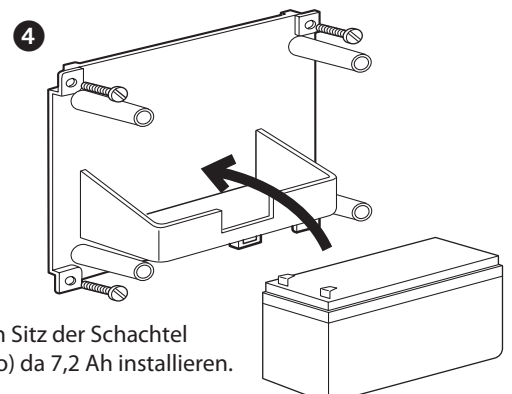
Die Speisekabel 230 V a.c. an die Klemmen (1) und die Telefonschleife an die Klemmen (2) schließen.



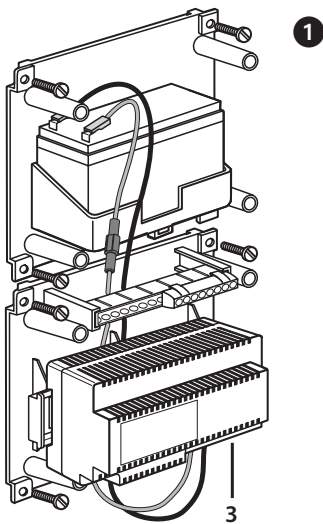
Schutzvorrichtung ganz abnehmen.



Das Netzgerät in die Zentrale Art. F115/8A (BTicino) installieren.

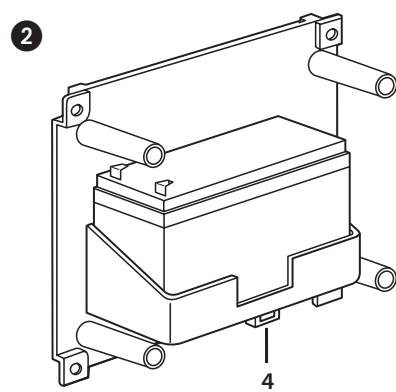


Pufferbatterie in den Sitz der Schachtel Art. F115/8B (BTicino) da 7,2 Ah installieren.

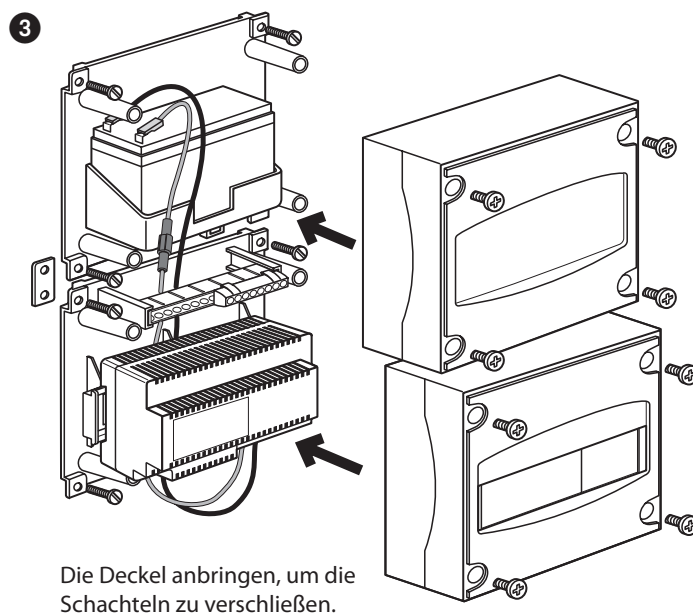


Die Batterie an die Klemmen des Netzgeräts (3) durch das entsprechende Kabel mit Sicherung schließen.

⚠ Beim Anschluss auf die Batteriepole achten.



Falls der Batteriesitz geschützt werden soll, den Kontakt an der Schachtel Art. F115/8B (BTicino) (4) an eine Tamper-Linie schließen.



Die Deckel anbringen, um die Schachteln zu verschließen.

⚠ Das System entspricht somit der Stufe 1 der Norm CEI 79-2. Um der Stufe 2 zu entsprechen, Netzgerät und Batterie im Inneren eines eingemauerten Kastens mit Hilfe der Art. F496/FF und F496/PF (BTicino) installieren.

Das Gerät darf nicht Wassertropfen oder –Spritzer ausgesetzt werden, wenn es im Gehäuse F115/8A (BTicino) montiert ist.

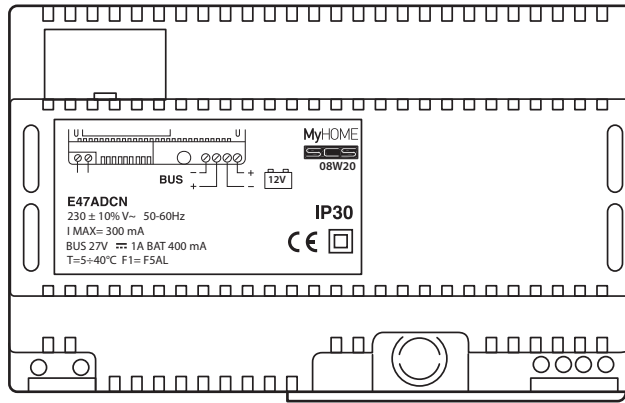
In der nachstehenden Tabelle ist die maximale Stromaufnahme der Anlage je nach installierter Batterie und benötigte Autonomie angegeben.

Die maximale Stromaufnahme darf auf jeden Fall den Wert von 700 mA nicht überschreiten.

		Typ der installierten Batterie		
		7,2 Ah	12 Ah	24 Ah
Autonomie bei Stromausfall	24 h	110 mA (*)	190 mA (*)	380 mA
	15 h	180 mA	300 mA	600 mA
	8 h	340 mA	560 mA	700 mA

(*) In diesem Fall entspricht das System der Stufe 2 der Norm CEI 79-2.

⚠ Die Batterie 24 Ah ist nicht mit dem Zertifikat IMG Alarm versehen.




DESCRIPCIÓN

Alimentador utilizado para la alimentación del sistema de antirrobo en combinación con la sirena exterior Art. 4072A (opcional), realizado en una caja modular para guía DIN (8 módulos).

Se ha diseñado para la instalación en centralitas de pared Art. F115/8A (BTicino). El alimentador se ha realizado para ser conectado a una batería de 12V - (6,5 ÷ 24)Ah para el funcionamiento en tampón del sistema.

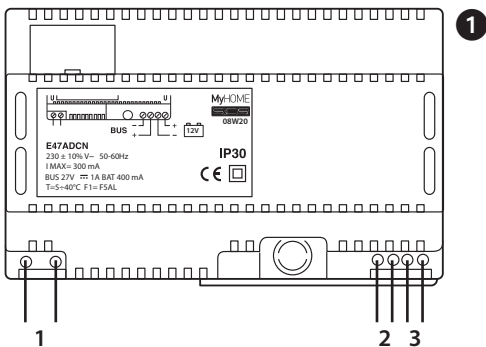
Es aconsejable utilizar para la batería de 7,2 Ah un cuadro empotrado en la pared usando los art. F496/FF y F496/PF (BTicino).

 La batería 24 Am carece de certificado IMQ Alarma.

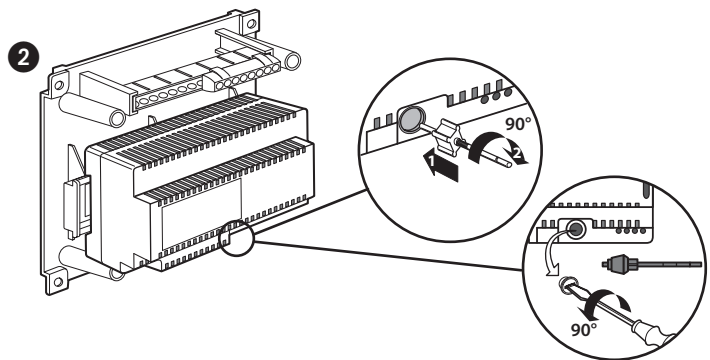
CARACTERÍSTICAS

- Alimentación: 230Va.c. ± 10% 50-60Hz
- Salida: de dos hilos
- Corriente máxima para sistema de antirrobo: 700 mA
- Corriente máxima para sistema de automatización: 1A
- Corriente de recarga de la batería: 400 mA
- Tensión nominal a la salida 27,5V d.c.
- Autonomía del sistema: véase la tabla de la sección 5
- Grado de protección IP: IP30
- Temperatura de funcionamiento: (+5 ÷ +40) °C
- Protección antimanipulación mediante Art. L4630
- Nivel de prestación (norma CEI 79-2): 2
- Fusible F1: F5AL

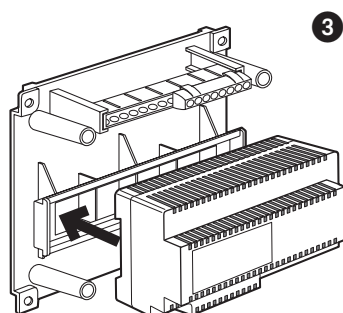
INSTALACIÓN



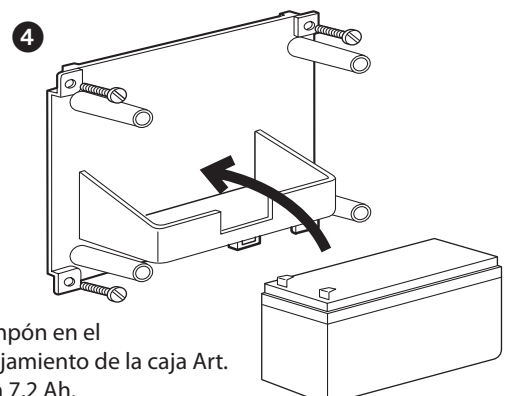
Conecte los cables de alimentación 230V a.c. a los bornes (1) y el cable telefónico a los bornes (2).



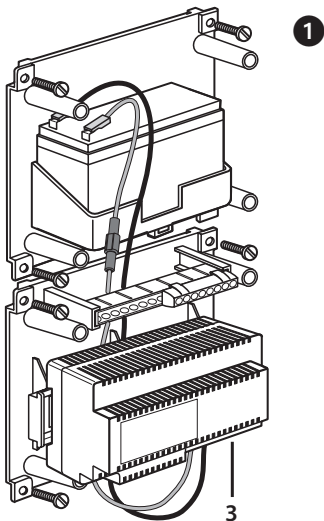
Extraiga completamente el dispositivo de protección.



Instale el alimentador en el interior de la centralita Art. F115/8A (BTicino).



Instale la batería tampón en el correspondiente alojamiento de la caja Art. F115/8B (BTicino) da 7,2 Ah.



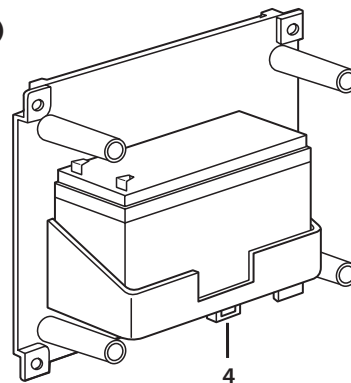
1

Conecte las baterías a los bornes del alimentador (3) utilizando el cable correspondiente dotado de protección con fusible.



Prestare atención a la polaridad de la batería durante la conexión.

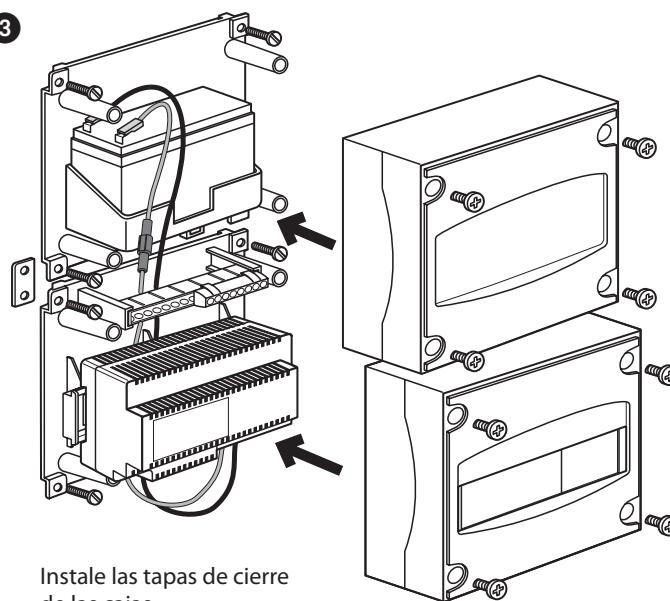
2



4

Si desea proteger el compartimiento de la batería, conecte el contacto presente en la caja Art. F115/8B (BTicino) (4) a una línea anti-intrusión.

3



Instale las tapas de cierre de las cajas



En este modo el sistema está conforme con el nivel 1 de la norma CEI 79-2.

Para respetar el nivel 2, instale el alimentador y la batería en un cuadro empotrado en la pared, usando los art. F496/FF y F496/PF (BTicino).

El aparato no debe estar expuesto a goteo o salpicones de agua, cuando está montado en la caja F115/8A (BTicino).

En la tabla siguiente se indica la máxima absorción que el sistema debe tener en función de la batería instalada y el nivel de autonomía requerido.

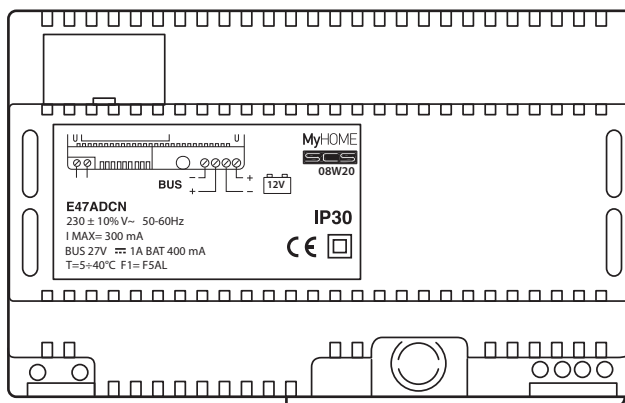
En todo caso la absorción máxima no debe exceder los 700 mA.

		tipo de batería instalada		
		7,2 Ah	12 Ah	24 Ah
autonomía en caso de falta corriente	24 h	110 mA (*)	190 mA (*)	380 mA
	15 h	180 mA	300 mA	600 mA
	8 h	340 mA	560 mA	700 mA

En estos casos el sistema está conforme con el nivel 2 de la norma CEI 79-2.




La batería 24 Am carece de certificado IMQ Alarma.



BESCHRIJVING

Voeder te gebruiken voor de voeding van het systeem van inbraakalarm in combinatie met de externe sirene art. 4072A (optional), gerealiseerd in een modulaire bak voor geleiding DIN (8 modules).

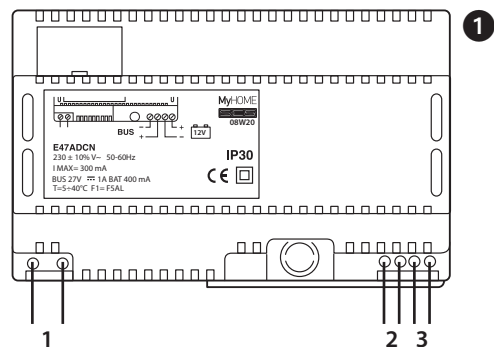
Werd ontworpen voor de installatie in de centrales aan de wand art. F115/8A (BTicino). De voeder werd gerealiseerd om verbonden te worden met een batterij 12V - (6,5 ÷ 24)Ah voor de bufferwerking van het systeem. Men raadt aan voor de batterij van 7,2 Ah een gemetseld schakelbord te gebruiken met behulp van de art. F496/FF en F496/PF (BTicino).

 De batterij 24 Am is niet gedekt door certificering IMQ Alarm.

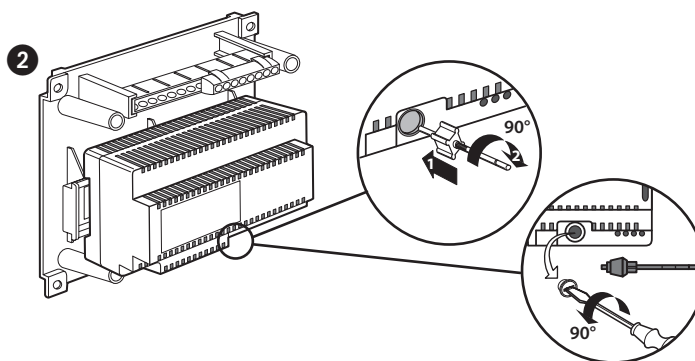
KARAKTERISTIEKEN

- Voeding: 230Va.c. ± 10% 50-60Hz
- Uitgang: tweedraden
- Maximum stroom voor installatie inbraakalarm: 700 mA
- Maximum stroom voor installatie automatisering: 1A
- Stroom van opladen batterij: 400 mA
- Nominale spanning in uitgang 27,5V d.c.
- Autonomie installatie: zie tabel BOX 5
- Graad van bescherming IP: IP30
- Bedrijfstemperatuur: (+5 ÷ +40) °C
- Bescherming tegen schending middels art. L4630
- Niveau van prestatie (norm CEI 79-2): 2
- Zekering F1: F5AL

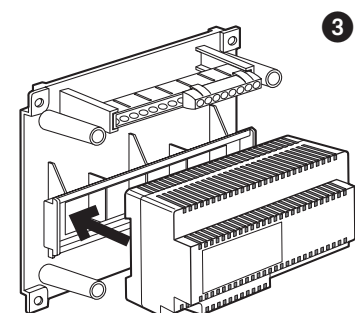
INSTALLATIE



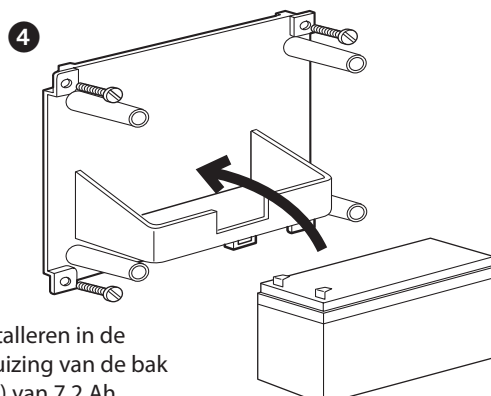
De voedingskabels 230V a.c. verbinden met de klemmen (1) en de dubbele telefoonlus met de klemmen (2).



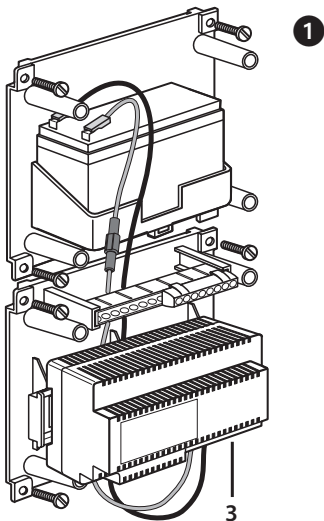
De beschermende inrichting volledig uittrekken.



De voeder installeren aan de binnenkant van de centrale art. F115/8A (BTicino).

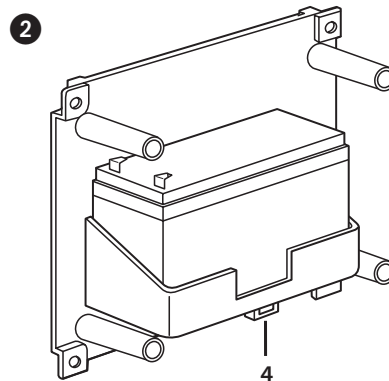


De bufferbatterij installeren in de desbetreffende behuizing van de bak art. F115/8B (BTicino) van 7,2 Ah.

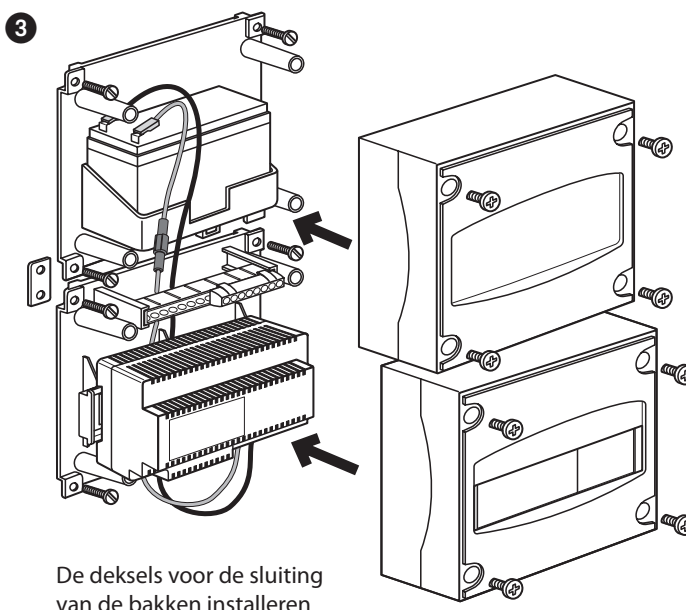


De batterijen verbinden met e klemmen van de voeder (3) gebruikmakend van de desbetreffende kabel met de bescherming met zekering.

⚠ Letten op de polariteit van de batterij tijdens de verbinding.



Ingeval men de batterijruimte wenst te beschermen, het contact dat aanwezig is op de bak art. F115/8B (BTicino) (4) verbinden met een tamperlijn.



De deksels voor de sluiting van de bakken installeren

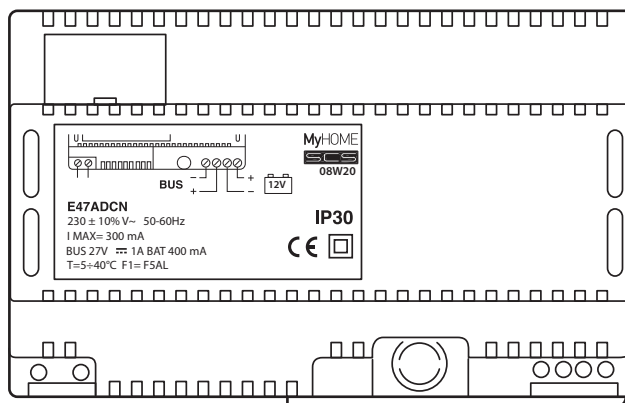
⚠ Op deze manier respecteert het systeem het niveau 1 van de norm CEI 79-2. Om het niveau 2 te respecteren de voeder en de batterij installeren aan de binnenkant van een gemetseld schakelbord met behulp van de art. F496/FF en F496/PF (BTicino).
Het toestel mag niet blootgesteld zijn aan druiwater of aan waterspatten, wanneer het gemonteerd is in de bak F115/8A (BTicino).

In de volgende tabel wordt de maximum absorptie aangegeven die de installatie moet hebben in functie van de geïnstalleerde batterij en van het gevraagde niveau van autonomie .
De maximum absorptie mag geenszins de 700 mA overschrijden.

		Type van geïnstalleerde batterij		
		7,2 Ah	12 Ah	24 Ah
Autonomie in geval van Gebrek aan net	24 h	110 mA (*)	190 mA (*)	380 mA
	15 h	180 mA	300 mA	600 mA
	8 h	340 mA	560 mA	700 mA


(*) In deze gevallen respecteert het systeem het niveau 2 van de norm CEI 79-2.

⚠ De batterij 24 Am is niet gedekt door certificering IMQ Alarm.



DESCRIÇÃO

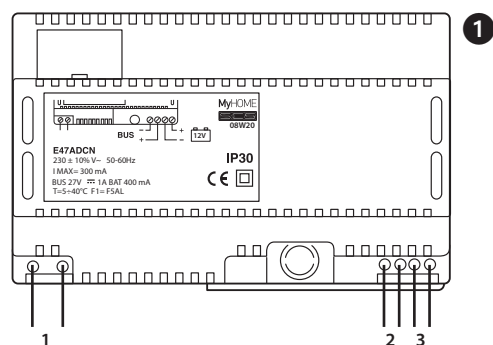
Alimentador a ser utilizado para a alimentação do sistema de antiferro junto com a sirena externa art. 4072A (opcional), realizado em caixa modular para guia DIN (8 módulos). Foi planeado para a instalação nas centrais de parede art. F115/8A (BTicino). O alimentador foi realizado para ser conectado com uma bateria 12V - (6,5 ÷ 24)Ah para o funcionamento em tampão do sistema. Recomenda-se utilizar para a bateria de 7,2 Ah um quadro colocado na parede com o auxílio dos artigos F496/FF e F496/PF (BTicino).

 A bateria 24 Ah possui a certificação IMQ Alarme.

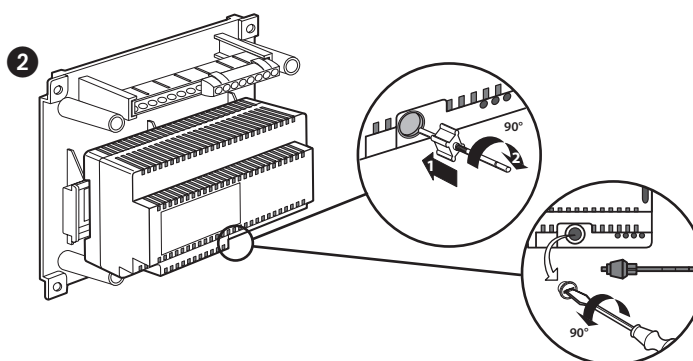
CARACTERÍSTICAS

- Alimentação: 230Va.c. ± 10% 50-60Hz
- Saída: bifilar
- Corrente máxima para instalação antiferro: 700 mA
- Corrente máxima para a instalação: 'A
- Corrente de recarregamento da bateria: 400 mA
- Tensão nominal em saída 27,5V d.c.
- Autonomia instalação: veja tabela BOX 5
- Grau de protecção IP: IP30
- Temperatura de funcionamento: (+5 ÷ +40) °C
- Protecção contra modificações mediante art. L4630
- Nível de performance (norma CEI 79-2): 2
- Fusível F1: F5AL

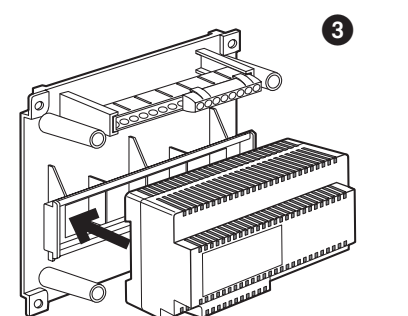
INSTALLAZIONE



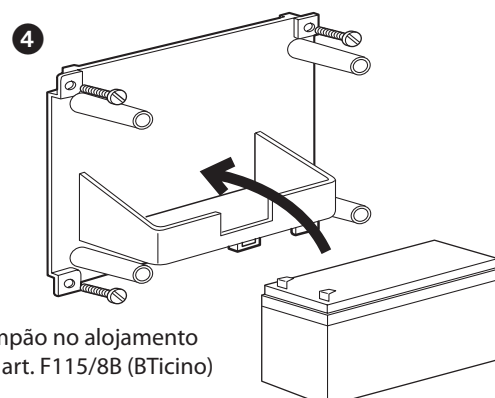
Conectar os cabos de alimentação 230V c.a. com os bornes e o par telefónico com os bornes (2).



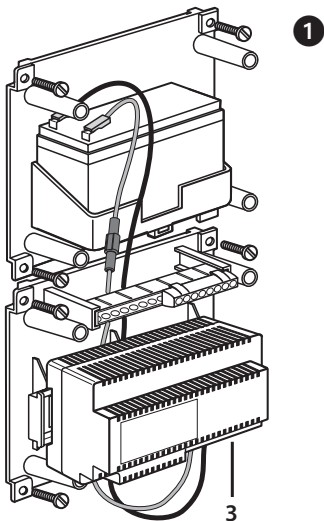
Extrair completamente o dispositivo de protecção.



Instalar o alimentador dentro da central art. F115/8A (BTicino).

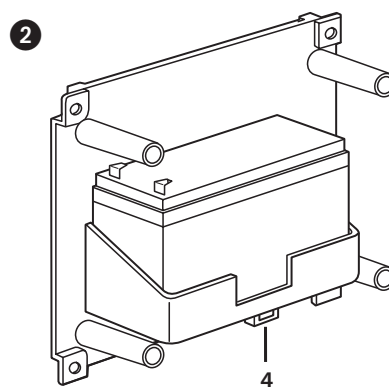


Instalar a bateria tampão no alojamento apropriado da caixa art. F115/8B (BTicino) da 7,2 Ah.

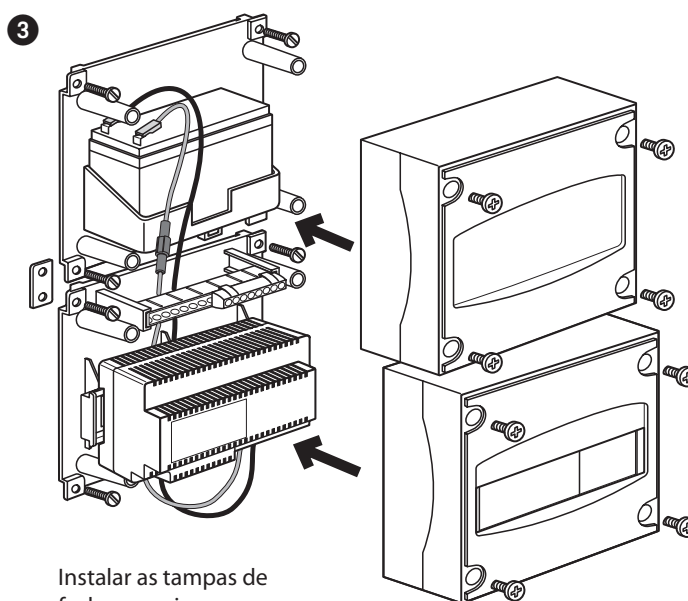


Conectar as baterias com os bornes do alimentador (3) utilizando o cabo de protecção apropriado com fusível.

⚠ Prestar atenção à polaridade da bateria durante a conexão.



Caso se pretender proteger o vão da bateria, conectar o contacto existente na caixa art. F115/8B (BTicino) (4) com uma linha tamper.



Instalar as tampas de fechar as caixas.

⚠ Deste modo o sistema respeita o nível 1 da norma CEI 79-2. PerPara respeitar o nível 2 instalar alimentador e bateria dentro de um quadro colocado na parede com o auxílio dos artigos F496/FF e F496/PF (BTicino)

O aparelho não deve ficar exposto a estilicídio ou a borrifos de água, quando estiver montado no recipiente F115/8A (BTicino).

Na tabela seguinte está indicado a absorção máxima que a instalação deve ter de acordo com a bateria instalada e com o nível de autonomia requerido. De qualquer modo a absorção máxima não deve ultrapassar 700 mA.

		tipo de bateria instalada		
		7,2 Ah	12 Ah	24 Ah
autonomia se faltar corrente eléctrica	24 h	110 mA (*)	190 mA (*)	380 mA
	15 h	180 mA	300 mA	600 mA
	8 h	340 mA	560 mA	700 mA

(*) Nestes casos o sistema respeita o nível 2 da norma CEI 79-2.

⚠ A bateria 24 Am não possui a certificação IMQ Alarme.