

# Fiche de fin de vie

Tableau d'alarme incendie de type 4 à pile

Référence : 1 405 51

Ce **Tableau d'alarme incendie de type 4 à pile** contient notamment :

- Une carte électronique
- Une pile
- Un buzzer



## INSTRUCTIONS DE DEMANTELEMENT

### 1. Ouvrir le produit : dévisser, puis déclipser le capot du DM



Déclipser la capot



### 2. Extraire la pile

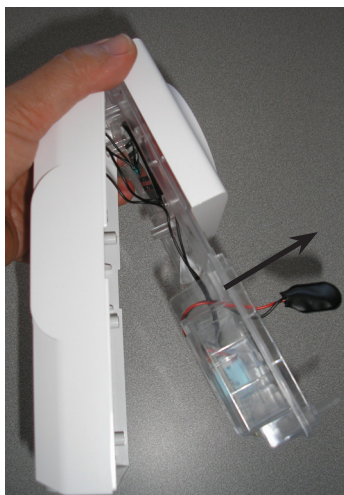
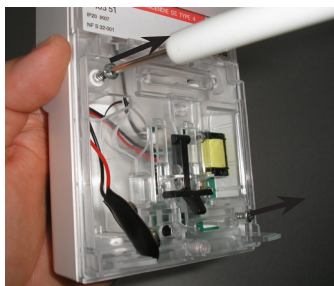
Déconnecter la pile et la collecter séparément, conformément à la législation en vigueur (en fonction de la technologie de la pile raccordée).



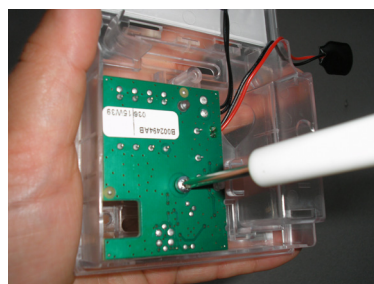
### 3. Retirer la plaque transparente.

Déclipser la plaque

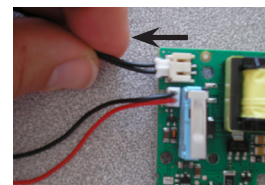
Dévisser : 2 vis à retirer



### 4. Dissocier le circuit électronique du support puis le buzzer du circuit



Retirer le circuit puis déconnecter le câble du buzzer



Dévisser : 1 vis à retirer



Déclipser la capot du buzzer



Déclipser le buzzer

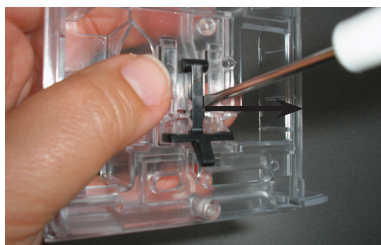


# Fiche de fin de vie

Tableau d'alarme incendie de type 4 à pile

Référence : 1 405 51

## 5. Déclipser la came de réarmement

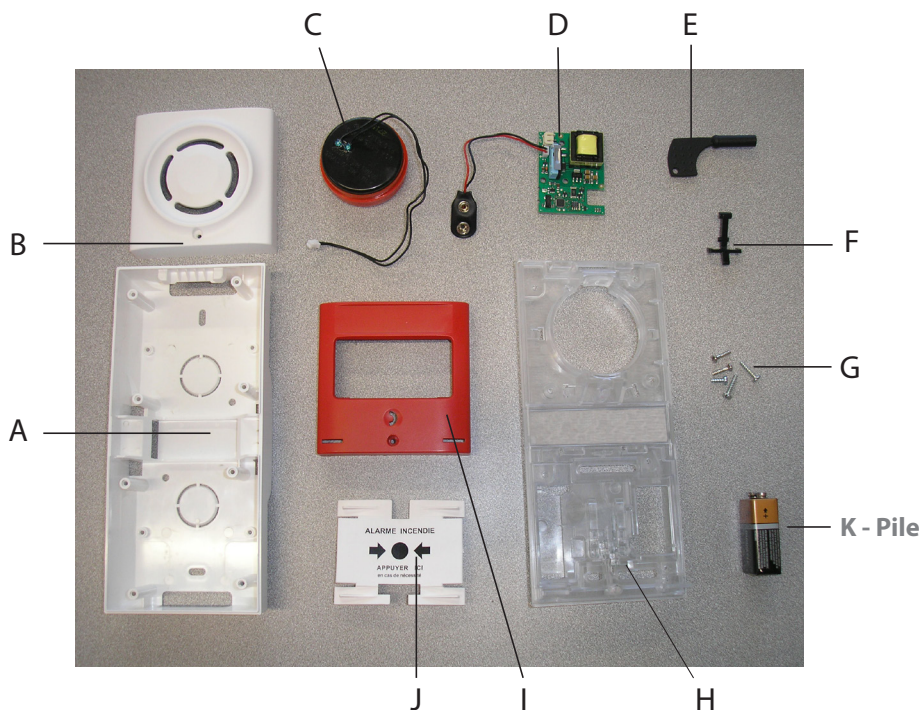


## 6. Retirer la membrane de déclenchement



## 7. Retirer toutes les étiquettes collées sur les différents éléments

## 8. Produit décomposé



Dimensions	Masse	Pièces	Matière	% / masse totale
 200 mm	0,327 kg	A - Socle	ABS blanc	33,6 %
		B - Capot du buzzer		
 90 mm		C - Buzzer	ABS rouge-gris-noir + circuit électronique + fils	9,5 %
		D - Circuit électronique		8,3 %
		E - Clé de réarmement	Polyamide noir chargé de fibres de verre	1,0 %
 61 mm		F - Came de réarmement	Polyamide téflonné noir et fibre de verre	0,6 %
		G - Vis	Acier	0,9 %
		H - Platine transparente + Lexan	Polycarbonate transparent	21,7 %
		I - Capot déclencheur	ABS rouge	7,9 %
		J - Membrane de déclenchement	Polypropylène blanc + encre noire	2,5 %
	K - Pile		14,0 %	