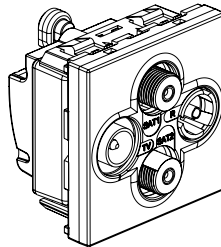


**Mosaic™**  
**Prises TV/R/SAT/SAT**

Réf.(s) : 0 787 94



**1. USAGE**

TV/R/SAT/SAT : permet la réception des signaux TV, radio et satellite (SAT1/SAT2).

Compatible UHD (Ultra Haute Définition)

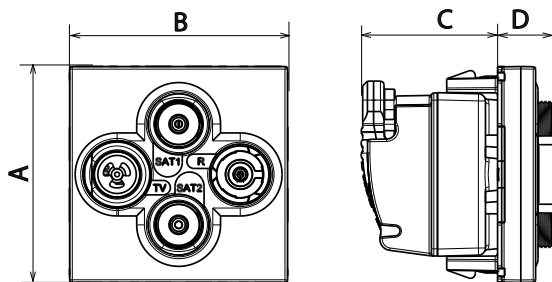
Blindage Classe A - Cablage étoile

Câble recommandé 17/19 VATC sur les 2 entrées

**2. GAMME**

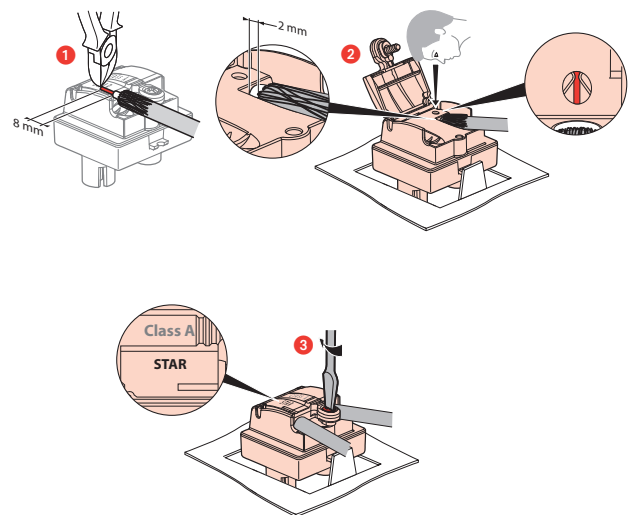
Références	Désignation	Nbre de modules
0 787 94	Prise TV/R/SAT/SAT	2

**3. COTES D'ENCOMBREMENT (mm)**

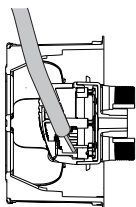
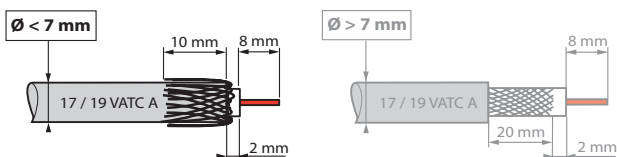


Références	A	B	C	D
0 787 94	45	45	28,1	11,5

**4. RACCORDEMENT**



## 5. PRECAUTIONS DE CABLAGE



La connexion arrière limite la déformation du câble coaxial, évitant une rupture d'impédance et préserve donc les performances.

## 6. CARACTÉRISTIQUES TECHNIQUES

### ■ 6.1 Caractéristiques mécaniques

Protection contre les corps solides et liquides : IP 21  
Protection contre les impacts : IK 04  
Tenue câble 120 N : norme IEC 61169-24

### ■ 6.2 Caractéristiques matières

**Matière :** - Enjoliveur : ABS  
- Sans halogène  
- Tenue aux UV  
**Moteur :** - Boîtier : zamac  
- Capot : zamac  
- Broche : bronze  
- Vis : acier zingué

### ■ 6.3 Caractéristiques électriques

- Connecteur mâle Ø 9,52 mm (TV)  
- Connecteur femelle (Radio)  
- Connecteur type F femelle à visser (SAT)  
- Impédance caractéristiques : 75 ohm

Efficacité de blindage classe A (le blindage classe A est nécessaire pour prévenir des interférences causées par l'usage des nouveaux signaux téléphone 3 et 4 G, ces signaux non désirés pouvant générer des pixelisations sur l'écran ou détériorer la bande son).

- Bandes de fréquence : TV : 5-68 /120-862 MHz  
R : 87,5-108 MHz  
SAT1 : 950-2400 MHz  
SAT2 : 5-2400 MHz

- Résistance d'isolement : norme CEI 61169-24

### ■ 6.4 Caractéristiques climatiques

Température de stockage et utilisation : - 5° C à + 35° C

## 7. ENTRETIEN

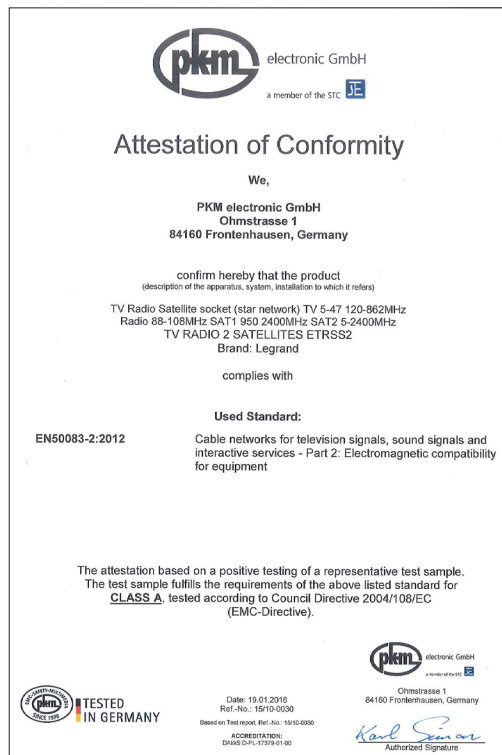
Nettoyage superficiel au chiffon.  
Ne pas utiliser : acétone, dégraissant, trichloréthylène.

Tenue aux produits suivants : Hexane (EN 60669-1), alcool à brûler, eau savonneuse, ammoniac dilué, javel pure diluée à 10%, produit à vitres, lingettes pré-imprégnées.

**Attention :** Pour l'utilisation de produits d'entretien spécifiques, un essai préalable est nécessaire.

## 8. NORMES ET AGREMENTS

- EN 50083-2
- Certificat Classe A



9. PERFORMANCE

