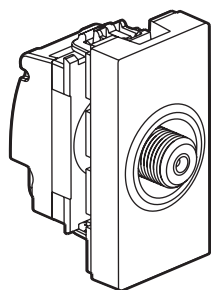
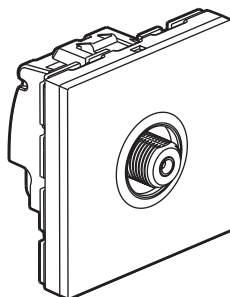


Mosaic™ Prises télévision simples

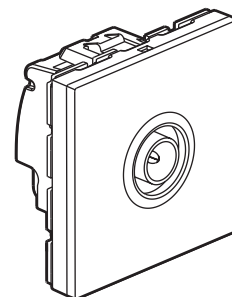
Référence(s) : 0 787 80/82/90/93 - 0 791 82L - 0 792 92



0 787 90



0 787 80



0 787 82 - 0 791 82L - 0 792 92

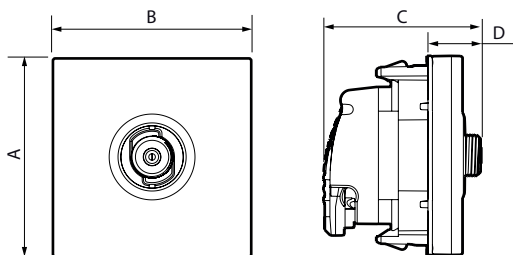
1. USAGE

Prises adaptées à la réception hertzienne TNT et satellite individuel.
Compatibles avec télévision UHD.
Prises étoile blindée Classe A, compatible 4G Lte.
Câble recommandé 17/19 VATC
Se montent en encastré dans boîte profondeur 40 mm mini.
A équiper de plaques de finition.

2. GAMME

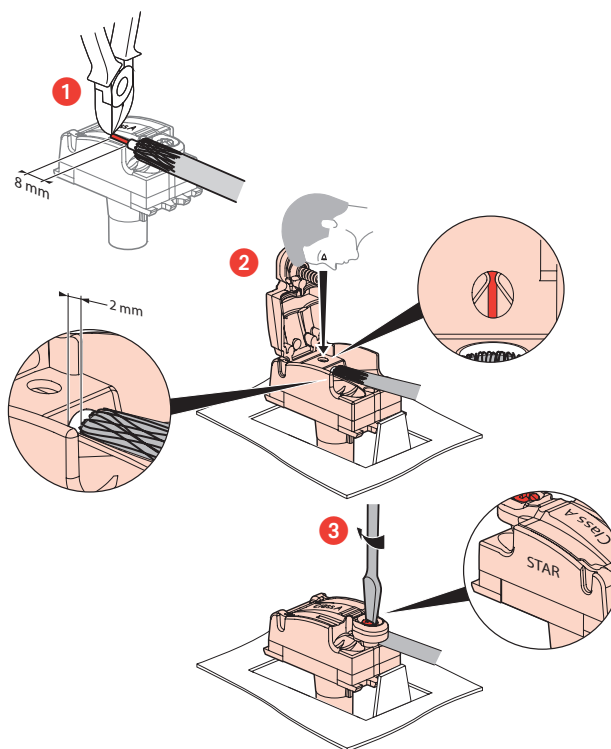
| Description | Blanc | Alu | Noir mat |
|--|----------|----------|-----------|
| Prise TV simple type F femelle à visser 2 modules | 0 787 80 | - | - |
| Prise TV simple type F femelle à visser 1 module | 0 787 90 | - | - |
| Prise TV simple Ø 9,52 mm mâle 2 modules | 0 787 82 | 0 792 92 | 0 791 82L |
| Prise TV simple Ø 9,52 mm mâle 1 module | 0 783 93 | - | - |

3. DIMENSIONS (mm)

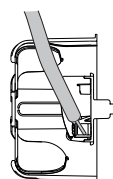
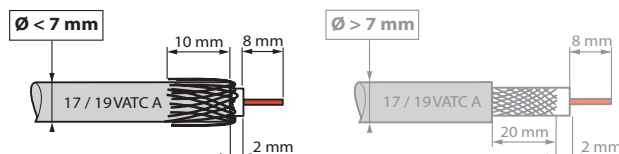


| Références | A | B | C | D |
|---------------------------------|----|------|------|----|
| 0 787 80 | 45 | 45 | 35,5 | 12 |
| 0 787 90 | 45 | 22,5 | 35,5 | 12 |
| 0 787 82 - 0 791 82L - 0 792 92 | 45 | 45 | 32,5 | 9 |
| 0 787 93 | 45 | 22,5 | 32,5 | 9 |

4. RACCORDEMENT



5. PRECAUTIONS DE CABLAGE



La connexion arrière limite la déformation du câble coaxial, évitant une rupture d'impédance et préserve donc les performances.

6. CARACTÉRISTIQUES TECHNIQUES

■ **6.1 Caractéristiques mécaniques**

Résistance aux chocs : IK 03
 Pénétration de corps solides/liquides : IP 21
 Tenue câble : 120 N

■ **6.2 Caractéristiques matières**

Enjoliveur : ABS Blanc RAL 9003
 ABS peint Aluminium verni pailleté
 ABS peint Noir mat RAL 9017 aspect satiné

Sans halogène
 Tenue aux UV

Moteur : Boîtier : Zamac
 Capot : Zamac
 Broche : Bronze
 Vis : Acier zingué

Autoextinguibilité :
 850° C/30 s pour les pièces isolantes maintenant en place les parties sous tension.
 650° C/30 s pour les autres pièces en matières isolantes.

■ **6.3 Caractéristiques électriques**

Impédance caractéristiques : 75 ohm
 Efficacité de blindage classe A (le blindage classe A est nécessaire pour prévenir les interférences causées par l'usage des nouveaux signaux téléphone 3 et 4 G, ces signaux non désirés pouvant générer des pixellisations sur l'écran ou détériorer la bande son).
 Bandes de fréquence : TV/SAT - 0-2400 MHz
 Atténuation : 1 dB maximum

■ **6.4 Caractéristiques climatiques**

Températures de stockage : - 10° C à + 70° C
 Températures d'utilisation : - 5° C à + 35° C

7. ENTRETIEN

Nettoyage superficiel au chiffon.
 Ne pas utiliser : acétone, dégraissant, trichloréthylène.
 Tenue aux produits suivants : Hexane (NF C 61-314), Alcool à brûler, Eau savonneuse, Ammoniac dilué, Javel pure diluée à 10%, Produit à vitres, Lingettes pré-imprégnées.

Attention : Pour l'utilisation de produits d'entretien spécifiques autres, un essai préalable est nécessaire.

8. NORMES ET AGRÈMENTS

Conforme aux normes d'installation et de fabrication.
 Voir e. catalogue

9. PERFORMANCES

