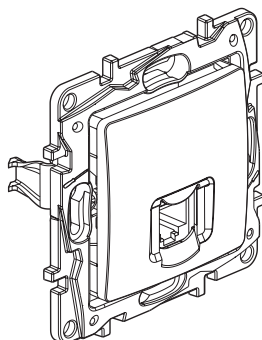


Niloé™ Prises RJ

Référence(s) : 6 645 69/71 - 6 646 69/71



1. USAGE

Prises RJ 45 :
- RJ 45 Cat. 5 - 8 contacts UTP : téléphone, informatique.
- RJ 11 - 4 contacts : téléphone
Mécanismes à équiper de plaques de finition.
Montage en encastré ou en saillie.
Fixation à griffes ou à vis.

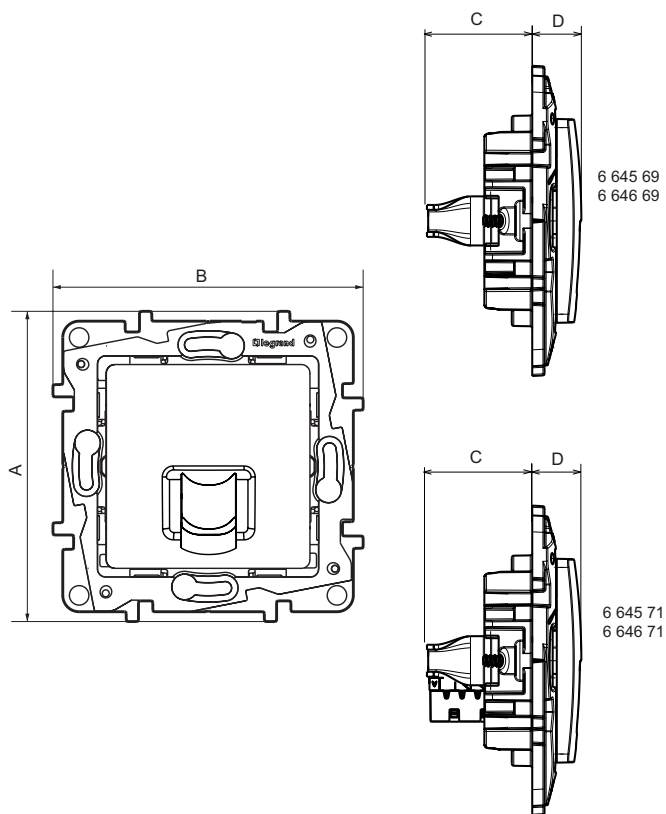
2. GAMME

		Couleur	
		Pur RAL 903	Lin RAL 113
	RJ 11 à griffes	6 645 69	6 646 69
	RJ 45 cat 5 UTP à griffes	6 645 71	6 646 71

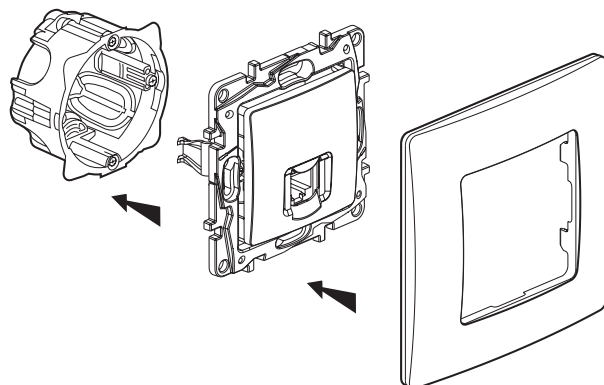
3. DIMENSIONS (mm)

Références	A	B	C	D
6 645 69 - 6 646 69				
6 645 71 - 6 646 71	75,8	75,8	25,8	12

3. DIMENSIONS (mm) (Suite)



4. MISE EN SITUATION



5. CARACTÉRISTIQUES TECHNIQUES

■ 5.1 Classe de protection

Protection contre les corps solides et liquides : IP 20

Protection contre les chocs: IK 04

■ 5.2 Caractéristiques matières

Aspect polyglacé

Couleur : Pur RAL 903 et Lin RAL 113

Matière : - Plaque ABS

- Enjoliveur : Polycarbonate

- Sans halogène

- Tenue aux UV

Autoextinguibilité :

+ 850° C / 30 s pour les pièces isolantes maintenant en place les parties sous tension.

+ 650° C / 30 s pour les autres pièces en matières isolantes.

■ 5.3 Caractéristiques climatiques

Température de stockage et d'utilisation : - 5° C à + 35° C

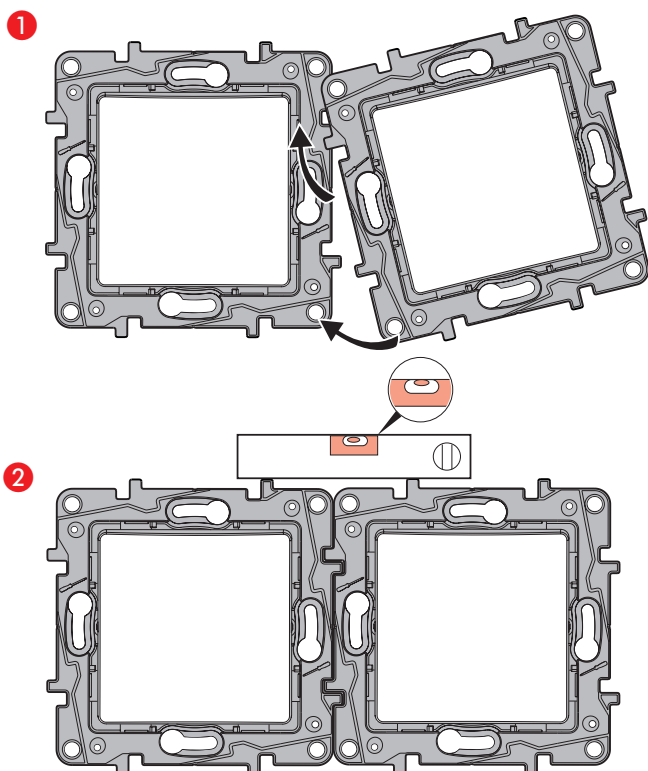
■ 5.4 Caractéristiques du support

Matière : Polycarbonate gris RAL 737 sans halogène.

Haute résistance aux chocs et à la torsion en raison de l'épaisseur adaptée du support.

Guidage aisé pour la mise en place des mécanismes.

Alignement à l'horizontale ou verticale sans soulever excessivement les mécanismes



6. ENTRETIEN

Nettoyage facile (en raison de la surface polyglacée)

7. NORMES ET AGREMENTS

RJ 45 : Conforme aux normes : ISO 11801 Edition 2
CENELEC EN 50173-1 2007
ANSI/TIA 568 C.2
ISO/IEC séries 60603-7