

sarlam

28240 BELHOMERT

Téléphone : 02 37 53 80 00 - Télécopie : 02 37 81 20 01

Fiche technique : S00078813FR-1

Date : 29.03.2013

CHARTRES ANTIVANDALES aluminium/polycarbonate



1. GAMME

| Type | Références | Dimensions mm | Poids Kg | Alimentation | Douille | Source | Puissance Watts | Classe |
|------------------|--|---------------|----------|--------------|---------|--------|-------------------|--------------------------|
| Rond Taille 1 | Veuillez vous référer aux documents commerciaux en vigueur | Ø 309 | 1,932 | Électronique | G24q2 | | 18 + détecteur HF | <input type="checkbox"/> |
| | | Ø 309 | 1,814 | Incandescent | E27 | | 60 + détecteur HF | <input type="checkbox"/> |
| | | Ø 309 | 1,880 | Électronique | G24q2 | | 18 | <input type="checkbox"/> |
| | | Ø 309 | 1,794 | Incandescent | E27 | | 75 | <input type="checkbox"/> |
| Rond Taille 2 | Veuillez vous référer aux documents commerciaux en vigueur | Ø 350 | 2,480 | Électronique | GX24q3 | | 32 + détecteur HF | <input type="checkbox"/> |
| | | Ø 350 | 2,476 | Électronique | G24q3 | | 26 + détecteur HF | <input type="checkbox"/> |
| | | Ø 350 | 2,456 | Électronique | G24q3 | | 26 | <input type="checkbox"/> |
| | | Ø 350 | 2,456 | Électronique | 2G24q2 | | 2 x 18 | <input type="checkbox"/> |
| | | Ø 350 | 2,456 | Électronique | GX24q3 | | 32 | <input type="checkbox"/> |
| | | Ø 350 | 2,300 | Incandescent | E27 | | 100 | <input type="checkbox"/> |

Tous les hublots fluorescents sont livrés équipés de leur(s) lampes(s). Température 4000°K.

Pour l'installation des sources fluorescentes sur systèmes temporisés, les fabricants de lampes préconisent un réglage minimum de 15 minutes.

2. CARACTERISTIQUES TECHNIQUES

- Résistance aux poussières, aux corps solides et à l'humidité :
IP : 55 selon norme NF EN 60 598 – 2 – 1.
- Résistance aux chocs :
IK : 10, 20 Joule, selon norme NF EN 60 102.
- Tension alimentation : 230/240 V, 50 Hz.
- Produit conforme à la directive, basse tension 72/23 CEE, et compatibilité électromagnétique 89/936 CEE.
- Classe : 2

2.1 - Matériaux et finitions

- Base : polycarbonate blanc RAL 9010
- Couronne : fonte d'alu peinture poudre polyester blanc RAL 9010 ou couleur anthracite
- Diffuseur : polycarbonate opale, lisse extérieurement fixation par clipsage sur la base.
- Réflecteur : version E27 uniquement : alu.
- Joint d'étanchéité : silicone.
- Visserie externe : en inox noir, empreinte spéciale, (voir accessoires) vissage sur insert laiton.
- Douille E27 : porcelaine
- Tenue au feu :
essai au fil incandescent 960°C, extinction 5 s ; selon règlement de sécurité contre l'incendie relatif aux ERP (Etablissement recevant du public), article EC.4, arrêté 25/06/80, JO 14/08/80, modifié par arrêté du 19/11/01, JO 07/02/02 selon norme NF EN 60695-2-1.

2. CARACTERISTIQUES TECHNIQUES (suite)

2.2 - Câblage

Douille E.27, porcelaine non vernissée, monobloc 250 V, 4A, agréé VDE, ENEC.

Connexion à vis pour fils 2 x 1,5 mm².

- Fluorescent :
Pré câblage : assuré entre douille et bornier automatique par fil haute température
Douille culot G24q2, G24q3, GX24q3.
- Ballast électronique : conforme norme EN 60928.

2.3 - Prestation associée

- Produit fourni avec : notice de montage.
- Embout plexo fourni.
- Gaine de protection thermique.
- Bouchon d'étanchéité.



3. APPLICATIONS ET CONDITIONS D'UTILISATION

3.1 - Champs d'applications

Eclairage extérieur :

- Escaliers, couloirs
- Parking, garages, circulations
- Auvent, Façade, ...

3.2 - Typologie d'installation

En plafonnier

En position murale



3.3 - Résistance aux agressions chimiques et atmosphériques

Bonne résistance aux agressions atmosphérique

Bonne tenue aux ambiances marine

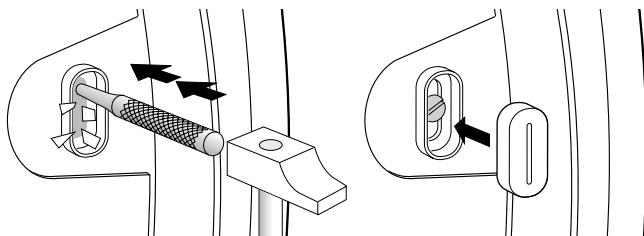
3.4 - Conformité aux classes de température

Les luminaires sont conçus pour fonctionner à la température ambiante nominale de 25°C (norme NF EN 60 598-1).

Les caractéristiques d'amorçage des sources fluorescentes peuvent varier dans des conditions de températures négatives.

4. FIXATION

Trou de fixation avec rattrapage de niveau

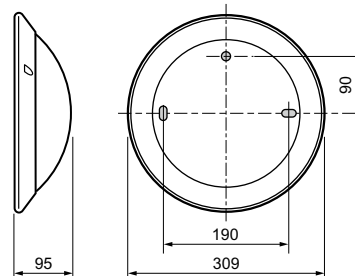


5. ALIMENTATION

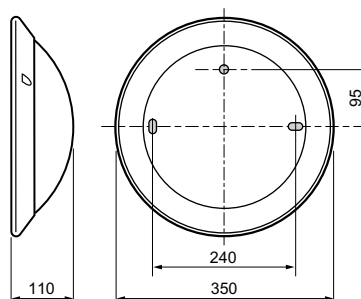
Par câbles de Ø 5 à 16 mm.

6. DIMENSIONS

Ø 309 mm



Ø 350 mm



7. PIÈCES DÉTACHÉES

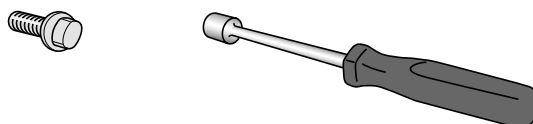
Diffuseur de rechange

Rond Ø 309 mm : Réf. 714 900

Rond Ø 350 mm : Réf. 724 900

8. ACCESSOIRES

Outil spécial pour la pose et dépose des vis antivandales . Réf. 489 900



9. HOMOLOGATION

Certificat NF/ENEC/CE.

PV de résistance au fil incandescent.

PV de résistance aux chocs mécaniques.

Certificats disponibles auprès de la société SARLAM

ou sur www.sarlam.com.