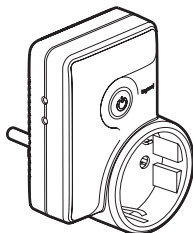


Ce produit est un accessoire connecté qui **nécessite** au préalable l'achat et l'installation du pack de démarrage connecté "..." with Netatmo.

Composition :

Prise mobile connectée



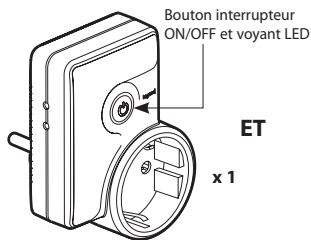
16 A - 230 V~
3680 W maxi

Bande de fréquences : 2,4 à 2,4835 Ghz

Niveau de puissance : < 100 mW

Avant de commencer :

Pour commander une prise mobile connectée, utilisez uniquement les produits :

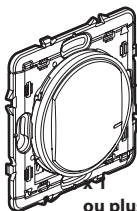


Bouton interrupteur
ON/OFF et voyant LED

ET

x 1

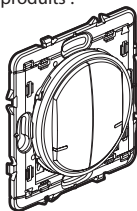
Prise mobile connectée



x 1

ou plusieurs

ET/OU



x 1

ou plusieurs

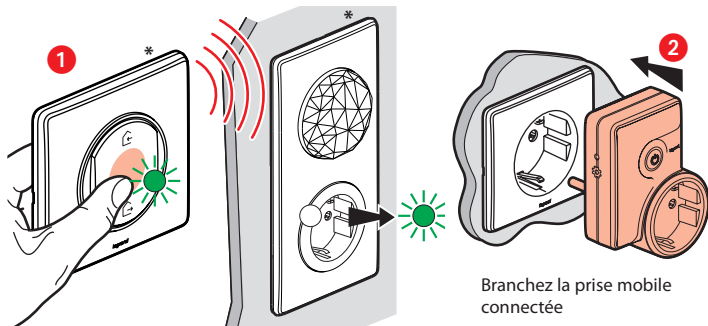
Commandes sans fil (éléments périphériques) pour tous les points de commande (non incluses dans ce pack)

 **Consignes de sécurité :**

Ce produit doit être installé conformément aux règles d'installation et de préférence par un électricien qualifié. Une installation incorrecte et/ou une utilisation incorrecte peuvent entraîner des risques de choc électrique ou d'incendie. Avant d'effectuer l'installation, lire la notice, tenir compte du lieu de montage spécifique au produit. Ne pas ouvrir, démonter, altérer ou modifier l'appareil sauf mention particulière indiquée dans la notice. Tous les produits **Legrand** doivent exclusivement être ouverts et réparés par du personnel formé et habilité par **Legrand**. Toute ouverture ou réparation non autorisée annule l'intégralité des responsabilités, droits à remplacement et garanties.

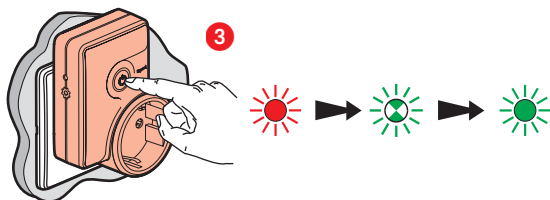
Utiliser exclusivement les accessoires de la marque **Legrand**.

Configurez la prise mobile connectée

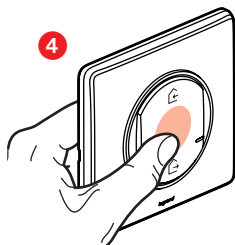


Appuyez au centre de la **commande générale sans fil** jusqu'à ce que le voyant s'allume en vert, relâchez, le voyant s'éteint.

**(non inclus dans ce pack)*



Le voyant du bouton interrupteur ON/OFF de la **prise mobile connectée** s'allume en rouge au démarrage. Appuyez sur le bouton jusqu'à ce que le voyant clignote en vert, attendre que le voyant s'allume en vert fixe indiquant que la configuration est terminée.



Appuyez **brèvement** sur la **commande générale sans fil** pour finaliser l'installation. Le voyant de la prise mobile s'éteint.

Ouvrir l'**application Legrand Home + Control** et suivre les instructions.



www.legrand.fr/reference/064840

LEGRAND - Pro and Consumer Service - BP 30076
87002 LIMOGES CEDEX FRANCE • www.legrand.com

DÉCLARATION **UE** DE CONFORMITÉ SIMPLIFIÉE

Le soussigné,

Legrand

déclare que les équipements radioélectriques cités sur cette notice
sont conformes à la directive 2014/53/UE.

Le texte complet de la déclaration UE de conformité
est disponible à l'adresse internet suivante :

www.legrandoc.com