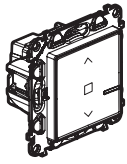
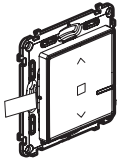


Vďaka tomuto balíku môžete vytvoriť centralizované ovládanie žalúzií vo vašej domácnosti.

Obsah balíka

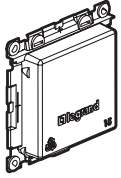


Prípravený spínač žalúzií.

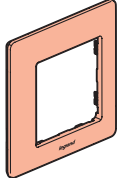


Prípravený bezdrôtový spínač žalúzií.

! Tento produkt ovláda iba spínače žalúzií Valena Life s Netatmo.



Ochranná krytka



Rámik

x 2

x 4

Odnímateľné samolepiace pásky

Charakteristika

+45°C +5°C	①	① Motor žalúzií
100-240 VAC 50/60 Hz	1 x 2,5 mm ² 2 x 1,5 mm ²	
240 VAC max.	1 x 500 VA	
100 VAC max.	1 x 270 VA	

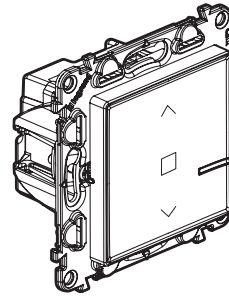
! Bezpečnostné nariadenia

Tento výrobok musí podľa možnosti inštalovať elektrikár, spĺňajúci kvalifikačné predpoklady, v súlade s inštaláčnym návodom. Pri nesprávnej inštalácii a/alebo pri nesprávnom používaní hrozí riziko úrazu elektrickým prúdom a riziko požiaru. Pred uskutočnením inštalácie sa oboznámte s návodom a zohľadnite montážne miesto, špecifické pre daný výrobok. Prístroj neatóvajte, nerozoberajte, neupravujte ani nemodifikujte, iba ak by bolo v návode uvedené inak. Všetky výrobky **Legrand** môže otvárať a opravovať výlučne personál na to vyškolený a oprávnený spoločnosťou **Legrand**. Akékoľvek nepovolené otvorenie alebo oprava rušia akúkoľvek zodpovednosť zo strany **Legrand**, ako aj právo na výmenu výrobku a na záručiu. Používajte výlučne príslušenstvo značky **Legrand**.

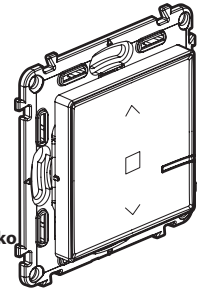
LE10947AA

Pred začatím prác

Pre vytvorenie centralizovaného ovládania žalúzií s jedným alebo viacerými bezdrôtovými spínačmi použite iba nasledovné produkty:



Spínače žalúzií (jeden spínač je v tomto balíku)



Bezdrôtové spínače žalúzií (jeden bezdrôtový spínač je v tomto balíku)

! Tento balík funguje iba so spínačmi žalúzií a bezdrôtovými spínačmi žalúzií.

2

1 Nevyhnutné bezpečnostné opatrenia

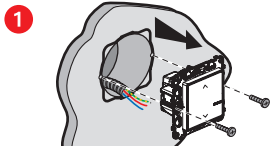


OFF
Vypnite prúd na hlavnom ističi.

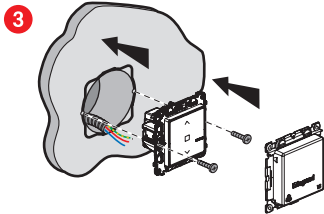
2

! Zabezpečte, aby pred pokračovaním v montáži bol odpojený prúd.

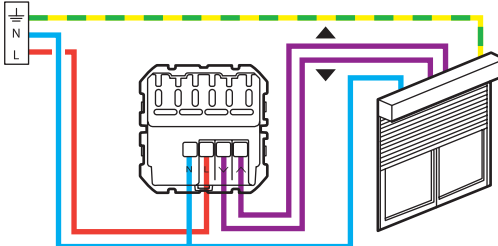
2 Montáž spínača žalúzií



Odstráňte existujúci spínač.



2 Zapojenie spínača žalúzií



Spínač žalúzií je kompatibilný so žalúziami s mechanickým alebo elektronickým zastavením, ovládanými štandardným spínačom na žalúzie. Nie je kompatibilný s motormi, ktoré su priamo ovládané diaľkovo.

Frekvenčné pásma: 2,4 – 2,4835 GHz

Hladina výkonu: < 100 mW

— N (neutrál) = modrá

— L (fáza) = akákoľvek okrem modrej a zelenej/žltej

— ⊕ (uzemnenie) = zelená/žltá

3

3 Zapojte spínač žalúzií do prúdu

! Povinný krok montáže:

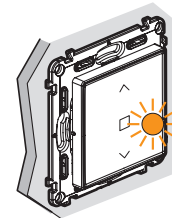


1

Opäť zapnite prúd na hlavnom ističi.

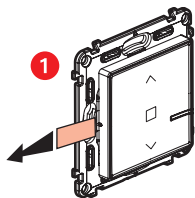
ON

2 Kontrolka na spínači žalúzií zabliká na oranžovo.

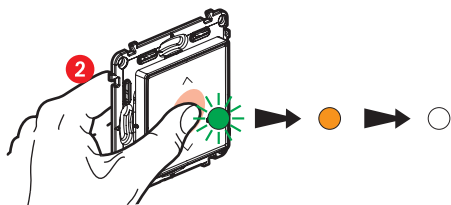


4

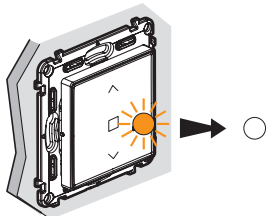
4 Montáž bezdrôtového spínača z tohto balíka



Zoberte bezdrôtový spínač z tohto balíka.
Odstráňte ochranný pásek z batérie pre zapnutie spínača.



Krátko stlačte bezdrôtový spínač na jeho aktiváciu. Kontrolka zabliká na zeleno a potom zostane oranžová. Potom sa vypne.

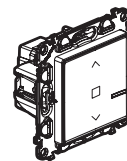


Kontrolka na **zapojenom spínači žalúzií** z tohto balíka sa vypne.
Centralizované ovládanie žalúzií je funkčné.

5

Ak chcete pridať jeden alebo viac bezdrôtových spínačov choďte rovno na krok 8.

5 Pridanie jedného alebo viacerých spínačov žalúzií.



Zapojte jednotlivé spínače žalúzií podľa priložených inštrukcií.

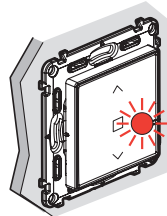
6 Zapojenie produktov



Opäť zapnite prúd na hlavnom ističi.

Všetky zapojené produkty musia byť napájané naraz.

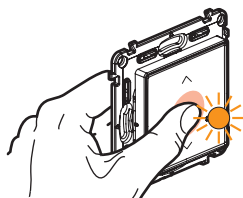
2 Kontrolka na ďalších zapojených produktoch zasvieti a zostane svietiť na červeno. Iba kontrolka na dodanom spínači žalúzií zostáva zhasnutá.



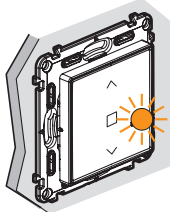
6

7 Začiatok nastavovania ďalších zapojených produktov

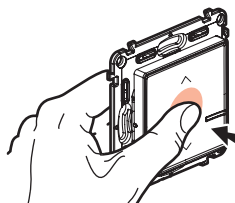
1 Stlačte bezdrôtový spínač (obsah balíka) v strede, až pokiaľ kontrolka krátko zasvieti na oranžovo, **potom pustite.**



2 Kontrolky všetkých zapojených produktov zasvietia jeden po druhom na stále na oranžovo.



3 Dokončenie nastavenia.



Krátko stlačte stred jedného z bezdrôtových spínačov **dvakrát.**

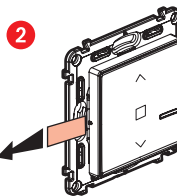
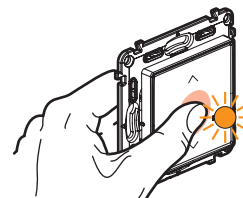
Všetky kontrolky na produktoch zhasnú.

Vaše bezdrôtové spínače ovládajú vaše produkty.

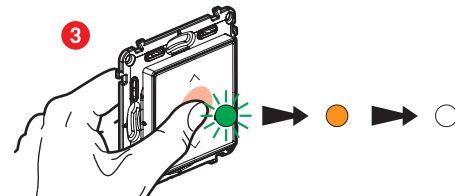
7

8 Montáž ďalších bezdrôtových spínačov:

1 Stlačte bezdrôtový spínač (z tohto balíka) v strede, až pokiaľ kontrolka krátko zasvieti na oranžovo, **potom pustite.**

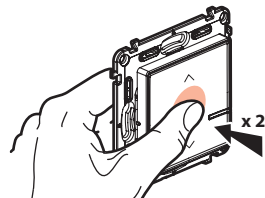


Odstráňte ochranné pásky z každého bezdrôtového spínača.



Krátko stlačte každý bezdrôtový spínač pre ich aktiváciu. Kontrolka zabliká krátko na zeleno, potom zostane svietiť na oranžovo a potom sa vypne.

4 Dokončíte nastavenie.



Krátko stlačte stred jedného z bezdrôtových spínačov **dvakrát.**

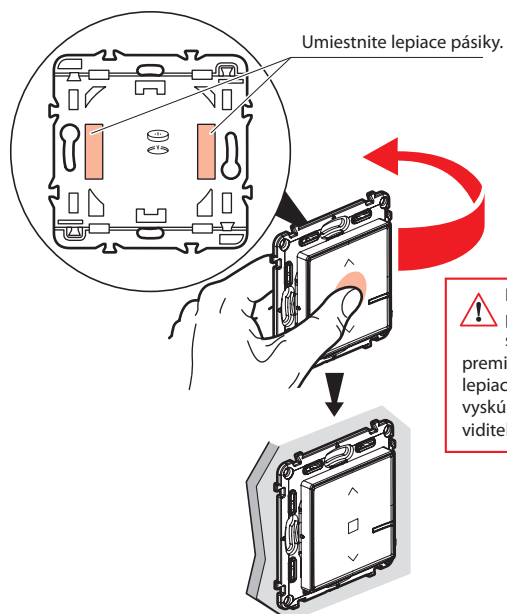
Všetky kontrolky na produktoch sa vypnú.

Centralizovaný systém ovládania je funkčný. Ktorýkoľvek z bezdrôtových spínačov ovláda všetky vaše zapojené produkty.

8

9 Prípevnenie bezdrôtových spínačov

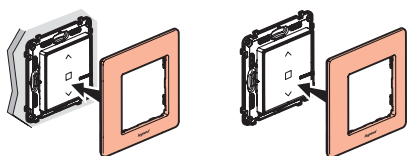
Pripevnite bezdrôtový spínač na požadované miesto



Bezdrôtový spínač môžete trvalo pripevniť k stene pomocou skrutiek.

10 Montáž rámkov

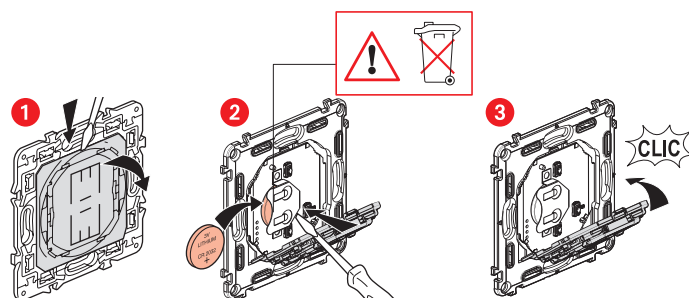
Namontujte rámik na všetky produkty.



www.legrand.sk

Legrand Slovensko s.r.o.
Plus Centrum Panónska cesta 7 851 04 Bratislava 5 • www.legrand.sk

Výmena batérie



Lítiová 3-voltová
batéria CR 2032

ZJEDNODUŠENÉ EURÓPSKE VYHLÁSENIE O ZHODE

Dolepodpísaná

Legrand

vyhlasuje, že rádielektrické zariadenie uvedené v týchto pokynoch spĺňa
smernicu 2014/53/EU.

Úplné znenie európskeho vyhlásenia o zhode je dostupné na tejto
internetovej stránke:

www.legrandoc.com