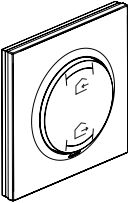
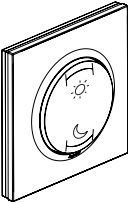







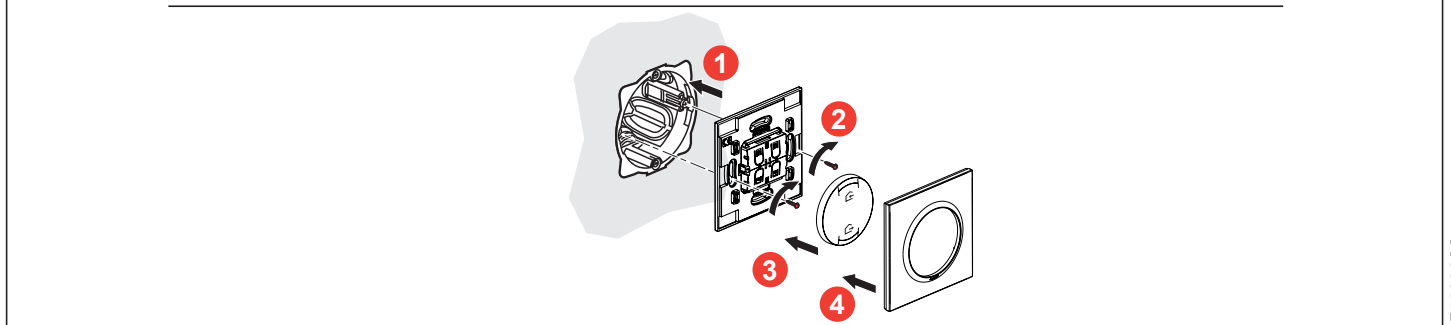
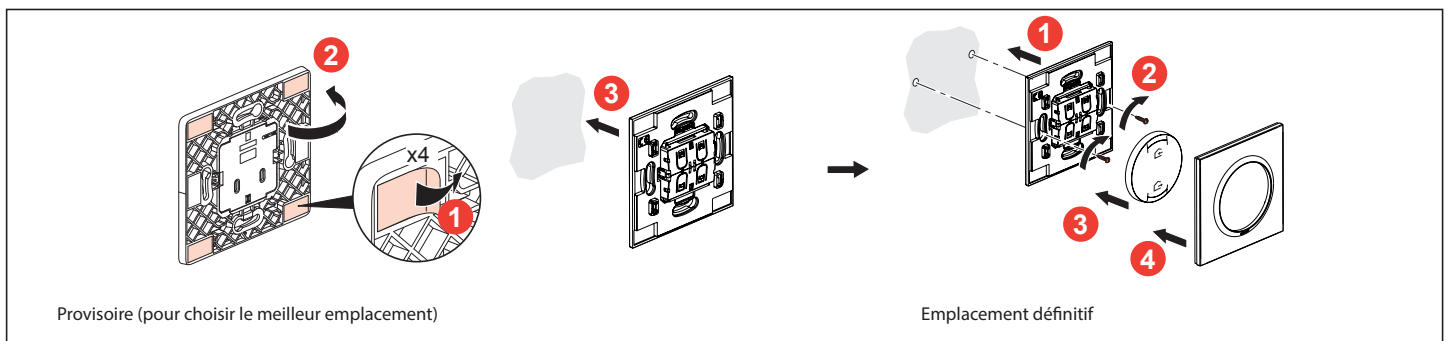
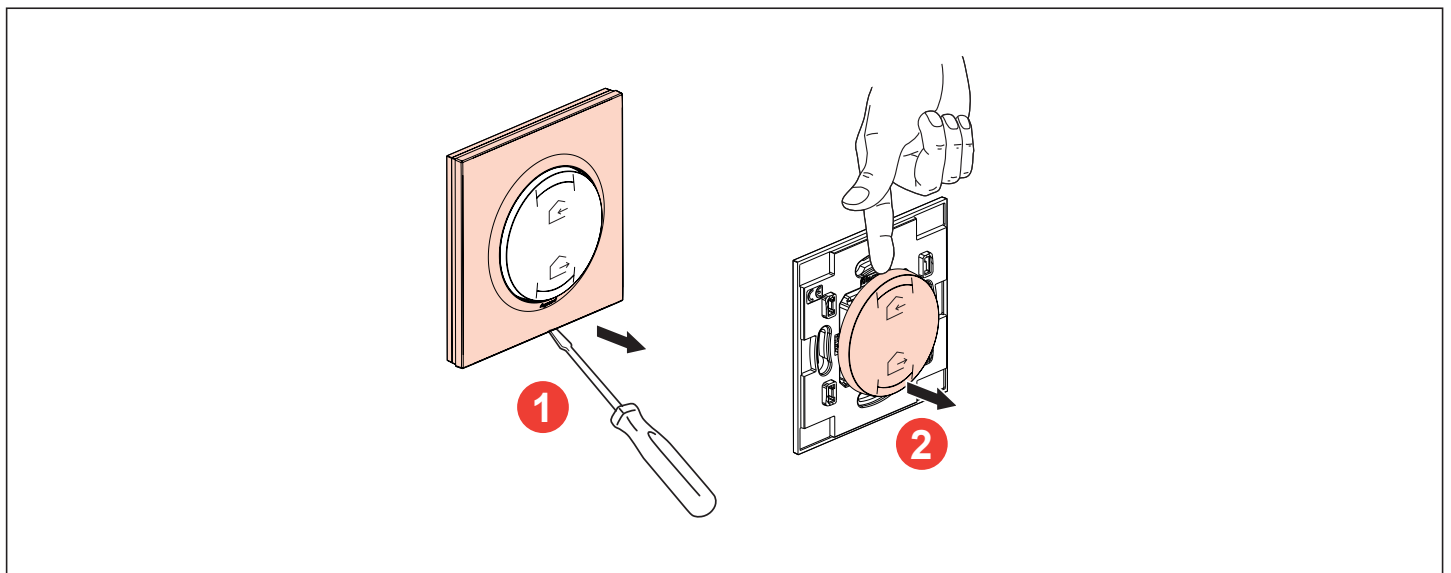
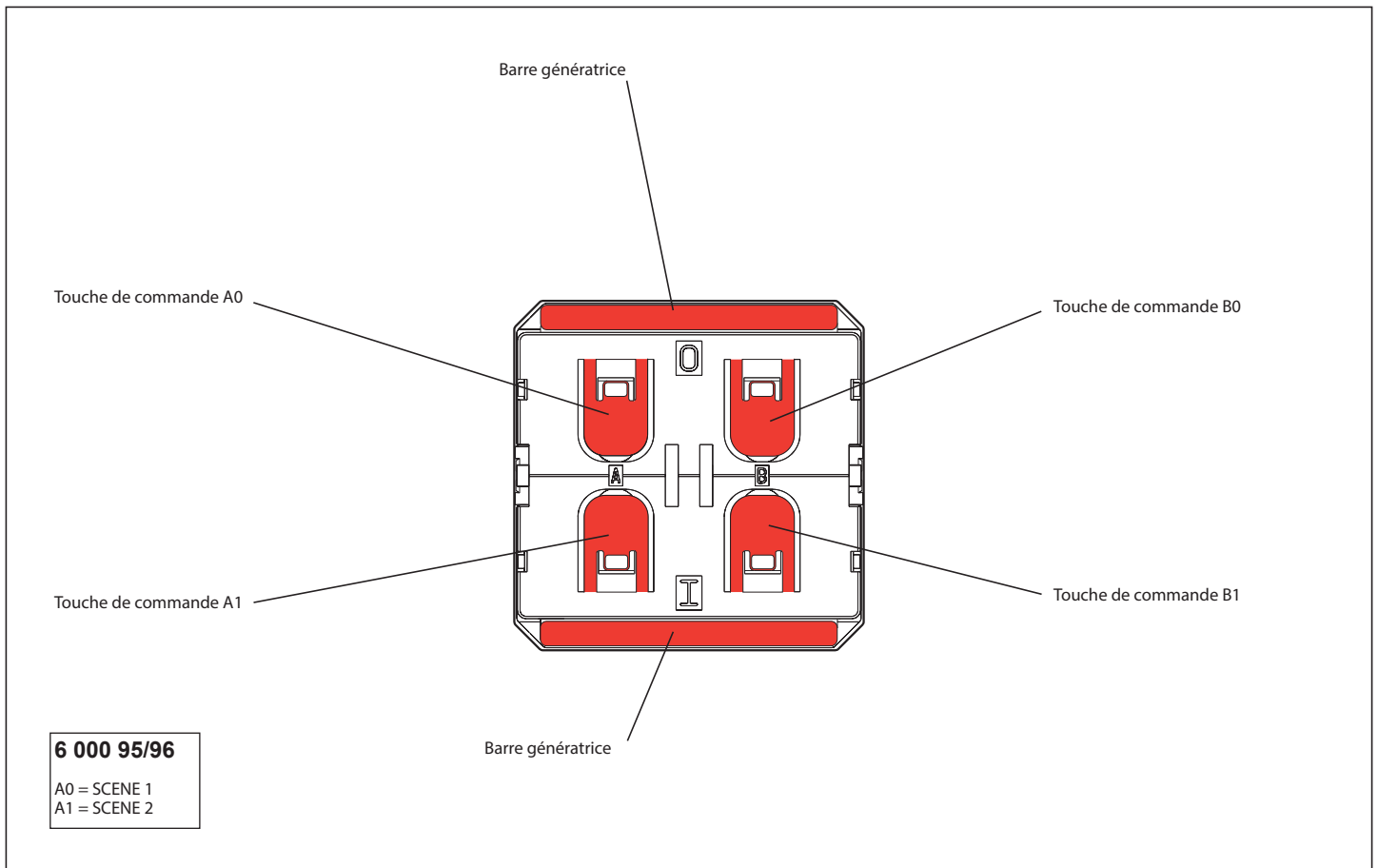

 <b>certified product</b>   <b>6 000 95</b>   <b>6 000 96</b>		
		2,4GHz par ZigBee PRO fonction Green Power Sécurité : authentification Communication bidirectionnelle : non supportée Puissance RF max < 10dBm/10mW
		30 m en intérieur - 300 m en extérieur
		+5°C à +45°C
		95 % max.
	Canal	Tout dans la bande 2400-2483,5 MHz (11-26) -  :11 Recherche : 11,15,20,25 puis 11, 12, 13, 14, 15, ..... 26, 11, 15, 20, ....





Le soussigné, LEGRAND, déclare que l'équipement radioélectrique du type (6 000 95 - 6 000 96) est conforme à la directive 2014/53/UE.  
 Le texte complet de la déclaration UE de conformité est disponible à l'adresse suivante : [www.legrandoc.com](http://www.legrandoc.com)



FCC ID:  
2ACN8-PTM215ZGP



Model: ZLGP03  
ID: ZIG18002GPF20017-24

**⚠ Consignes de sécurité**  
 Ce produit doit être installé conformément aux règles d'installation et de préférence par un électricien qualifié. Une installation incorrecte et/ou une utilisation incorrecte peuvent entraîner des risques de choc électrique ou d'incendie. Avant d'effectuer l'installation, lire la notice, tenir compte du lieu de montage spécifique au produit.  
 Ne pas ouvrir, démonter, altérer ou modifier l'appareil sauf mention particulière indiquée dans la notice. Tous les produits Legrand doivent exclusivement être ouverts et réparés par du personnel formé et habilité par Legrand. Toute ouverture ou réparation non autorisée annule l'intégralité des responsabilités, droits à remplacement et garanties.  
 Utiliser exclusivement les accessoires de la marque Legrand.