

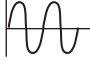




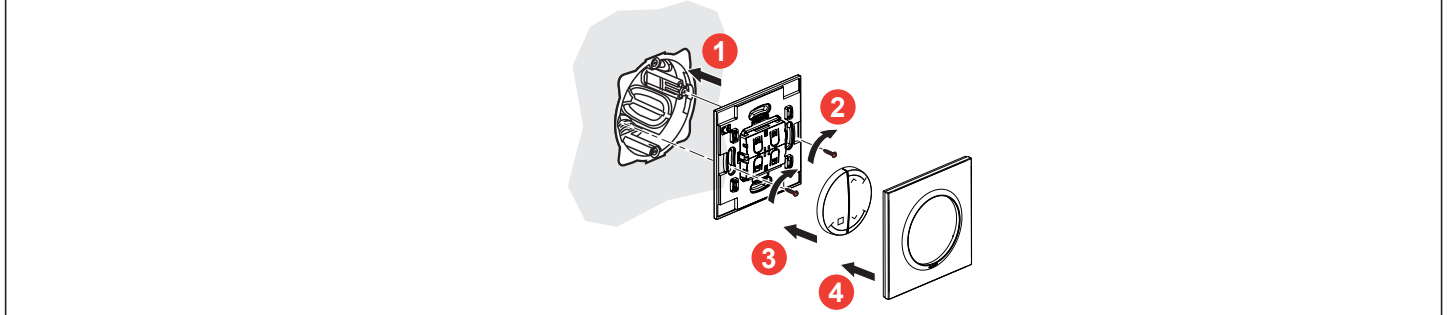
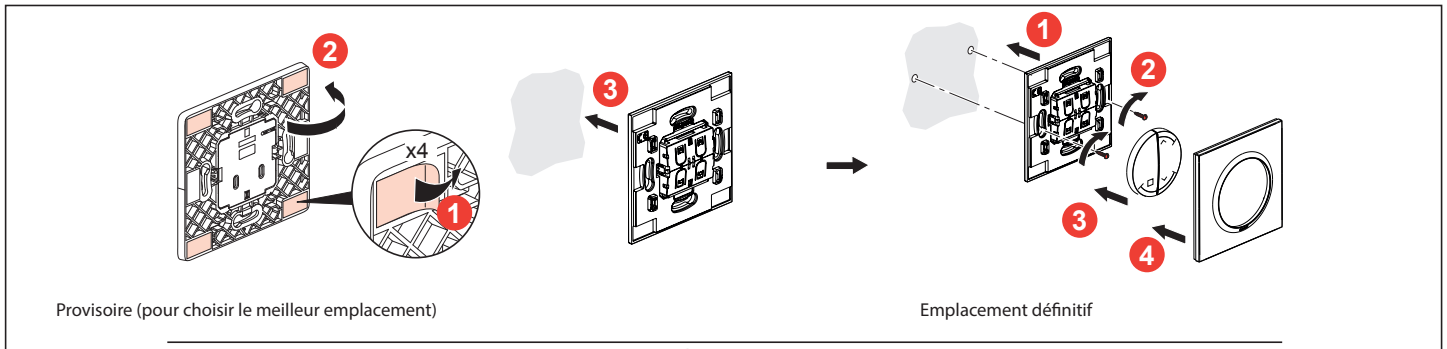
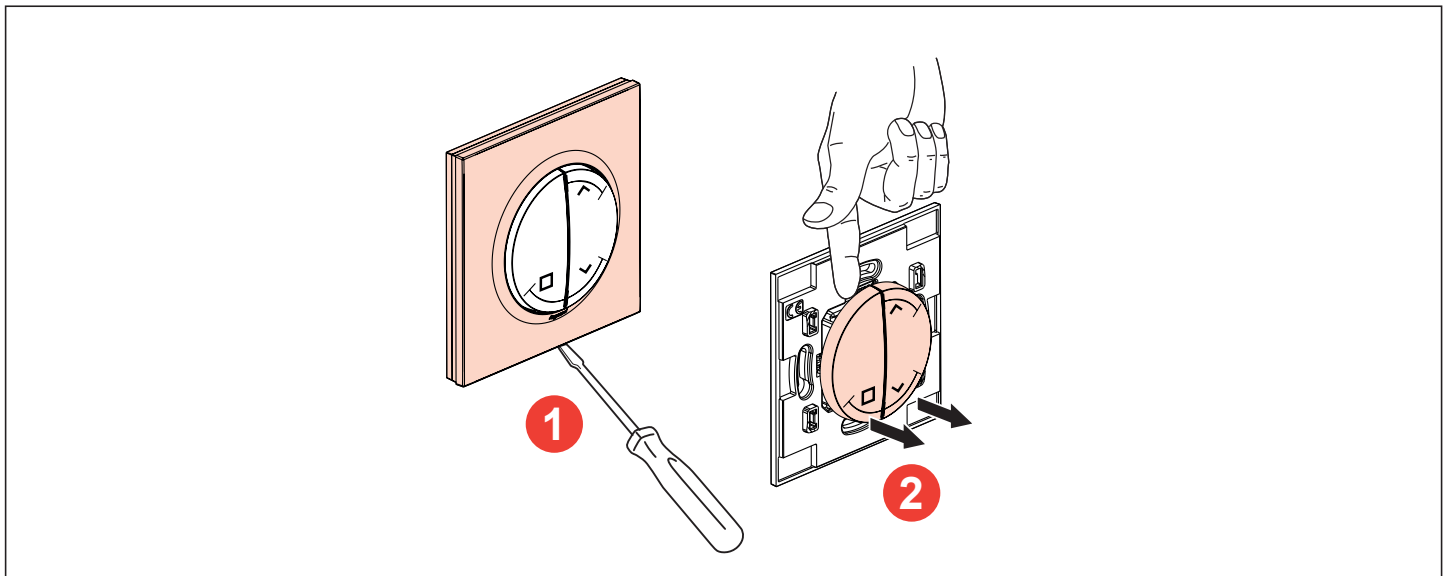
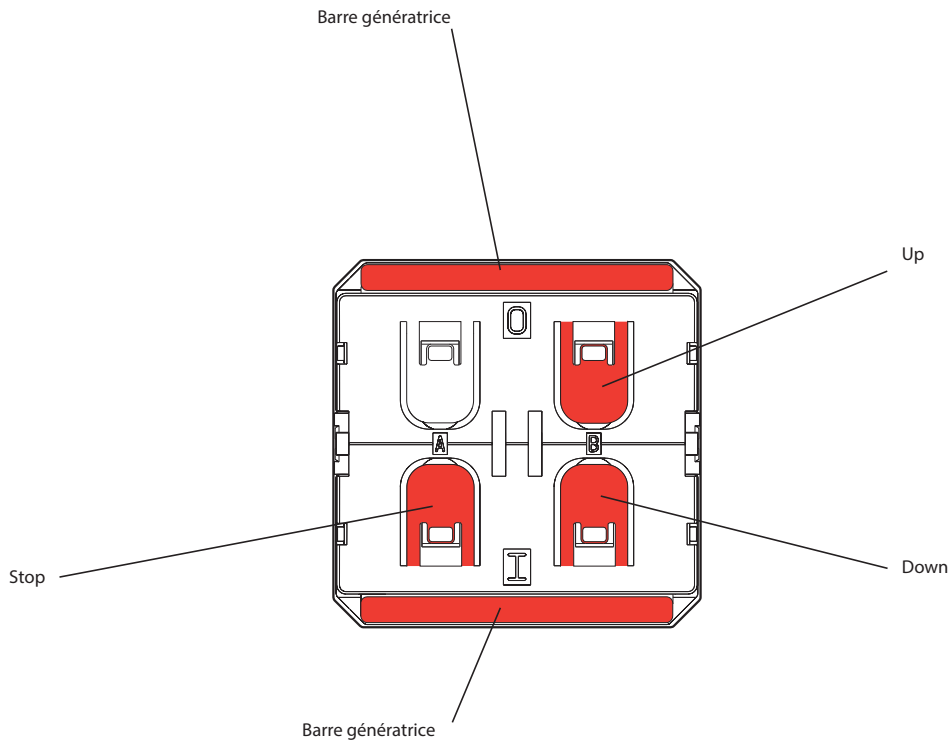
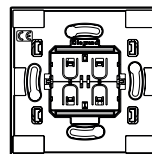
 6 000 94		
		2,4GHz par ZigBee PRO fonction Green Power Sécurité : authentification Communication bidirectionnelle : non supportée Puissance RF max < 10dBm/10mW
		30 m en intérieur - 300 m en extérieur
		+5°C à +45°C
		95 % max.
	Canal	Tout dans la bande 2400-2483,5 MHz (11-26) -  :11 Recherche : 11,15,20,25 puis 11, 12, 13, 14, 15, 26, 11, 15, 20,





●	●	OFF
⊗	⊗	ALLUME
⊗	⊗	CLIGNOTEMENT LENT Clignotement constant. Une fois par seconde.
⊗	⊗	CLIGNOTEMENT RAPIDE Clignotement constant. Deux fois par seconde.
⊗	⊗	MODE CLIGNOTANT Clignotement régulier toutes les 60ms.
⊗	-	3 IMPULSIONS / 3 secondes 3 clignotements en une seconde et s'éteint 2 secondes.



Commande sans fil

Commande sans fil : produit qui commande à distance un ou plusieurs interrupteurs 230 V~.

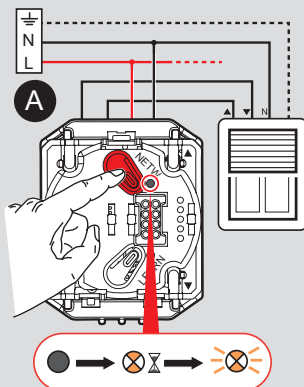


Commande centralisée

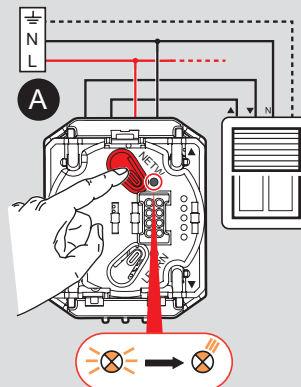
Commande centralisée de volets RF

1- Création d'un réseau radio avec un seul actionneur à associer avec une commande

Création



Appuyez sur la touche NETW jusqu'à l'allumage fixe de la LED orange (NETW). Attendez que la LED orange (NETW) clignote, le réseau est prêt à être créé.



Appuyez brièvement sur la touche NETW, la LED orange clignote 3 impulsions toutes les 3 secondes. Des commandes peuvent maintenant être associées à cet actionneur en suivant la procédure de la page 3.

2 - Association des appareils

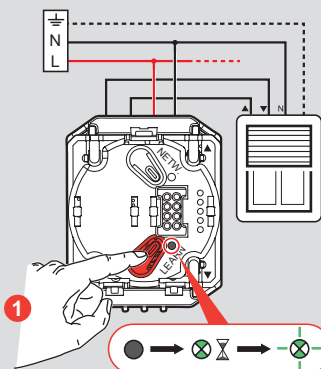
Création de liens entre les différents appareils d'un même réseau pour leur permettre de communiquer ensemble.



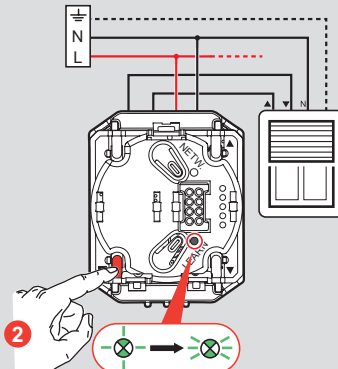
Ce produit ne peut être associé qu'avec des produits Legrand dotés de ce logo :



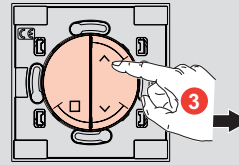
Programmation



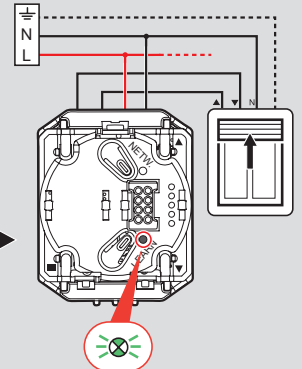
1 Appuyez brièvement sur la touche LEARN de l'interrupteur 230 V~, sa LED verte (LEARN) est allumée fixe puis clignote lentement.



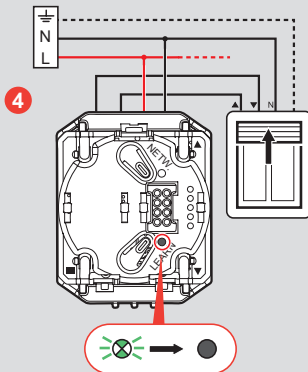
2 Appuyez brièvement sur la touche de commande ■ STOP, la LED verte (LEARN) clignote rapidement.



3 Appuyez brièvement sur la touche ^ MONTEE de votre commande à programmer.



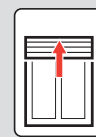
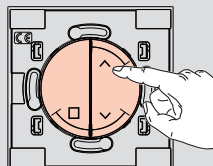
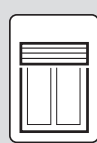
4 Le volet relié à l'interrupteur 230 V~ monte.



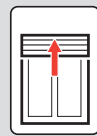
4 Après quelques secondes le volet finit sa course, la LED verte (LEARN) s'éteint, la programmation est terminée.

Si vous avez plusieurs émetteurs, répétez les opérations 1 à 4 pour chaque émetteur.

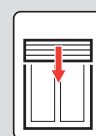
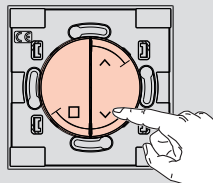
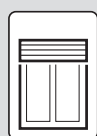
Fonctionnement



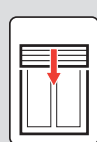
UP



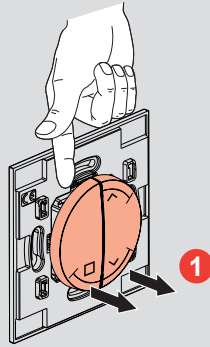
STOP



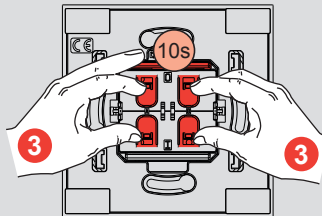
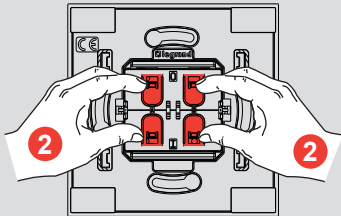
DOWN



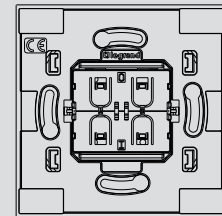
STOP



Démontez les doigts de la commande (voir page 1).



Appuyez simultanément sur les 4 touches de commande, tout en maintenant cet appui, appuyez 10s sur la barre génératrice supérieure.



Retour en mode usine, canal 11.

Le soussigné, LEGRAND, déclare que l'équipement radioélectrique du type (6 000 94) est conforme à la directive 2014/53/UE.

Le texte complet de la déclaration UE de conformité est disponible à l'adresse suivante : www.legrandoc.com



FCC ID:
2ACN8-PTM215ZGP



Model: ZLGP03
ID: ZIG18002GPF20017-24

⚠ Consignes de sécurité

Ce produit doit être installé conformément aux règles d'installation et de préférence par un électricien qualifié. Une installation incorrecte et/ou une utilisation incorrecte peuvent entraîner des risques de choc électrique ou d'incendie. Avant d'effectuer l'installation, lire la notice, tenir compte du lieu de montage spécifique au produit.

Ne pas ouvrir, démonter, altérer ou modifier l'appareil sauf mention particulière indiquée dans la notice. Tous les produits Legrand doivent exclusivement être ouverts et réparés par du personnel formé et habilité par Legrand. Toute ouverture ou réparation non autorisée annule l'intégralité des responsabilités, droits à remplacement et garanties.

Utiliser exclusivement les accessoires de la marque Legrand.