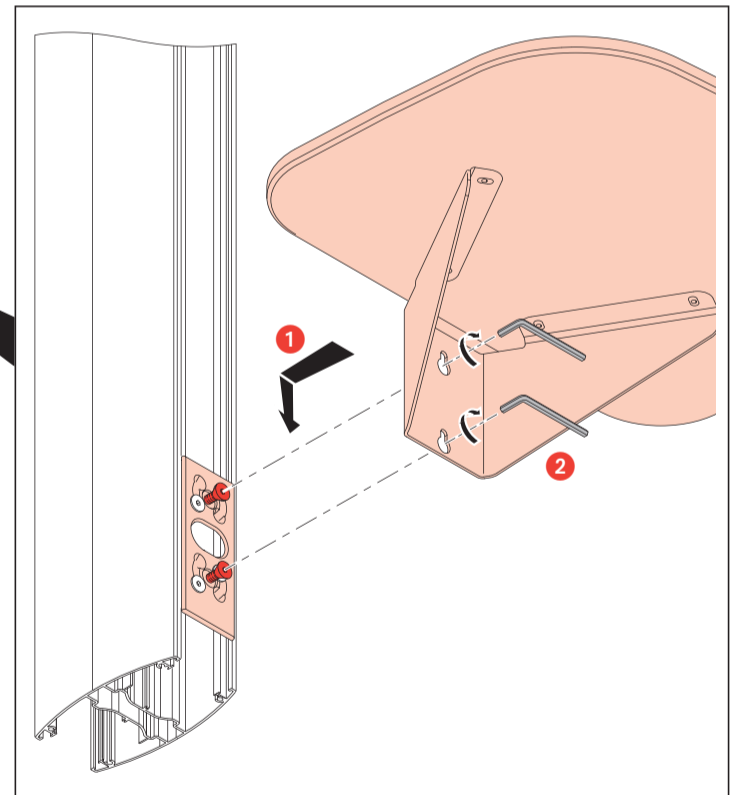
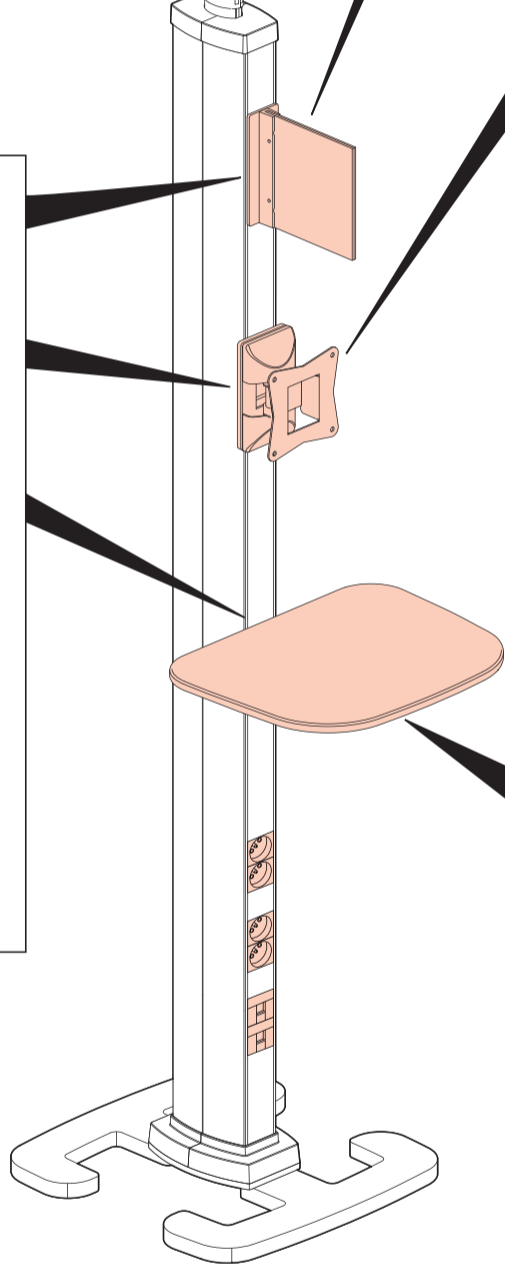
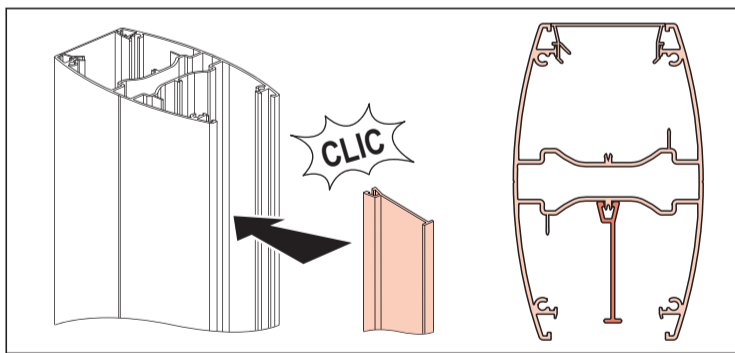
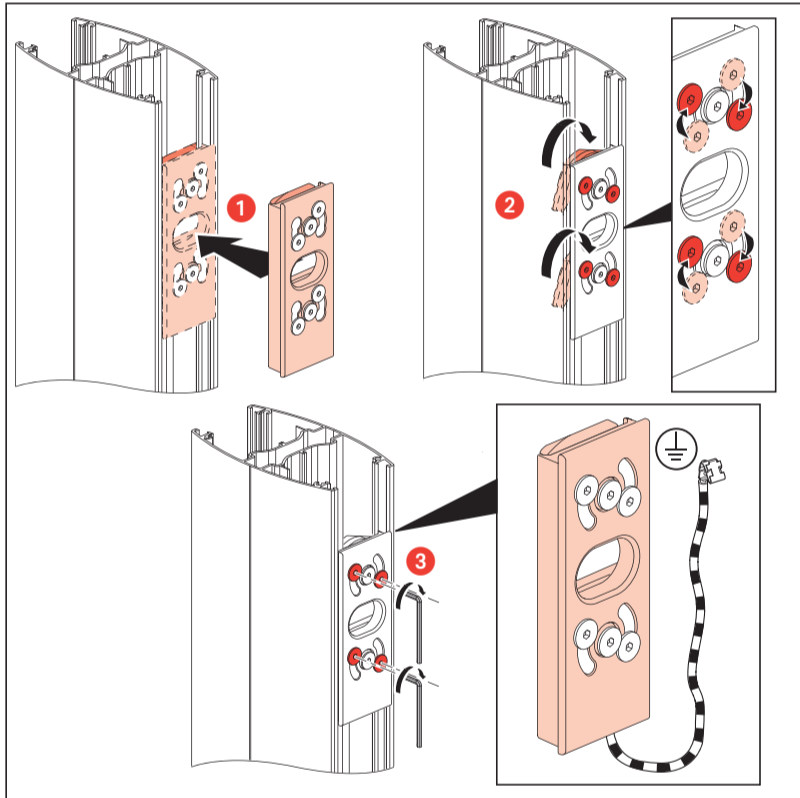
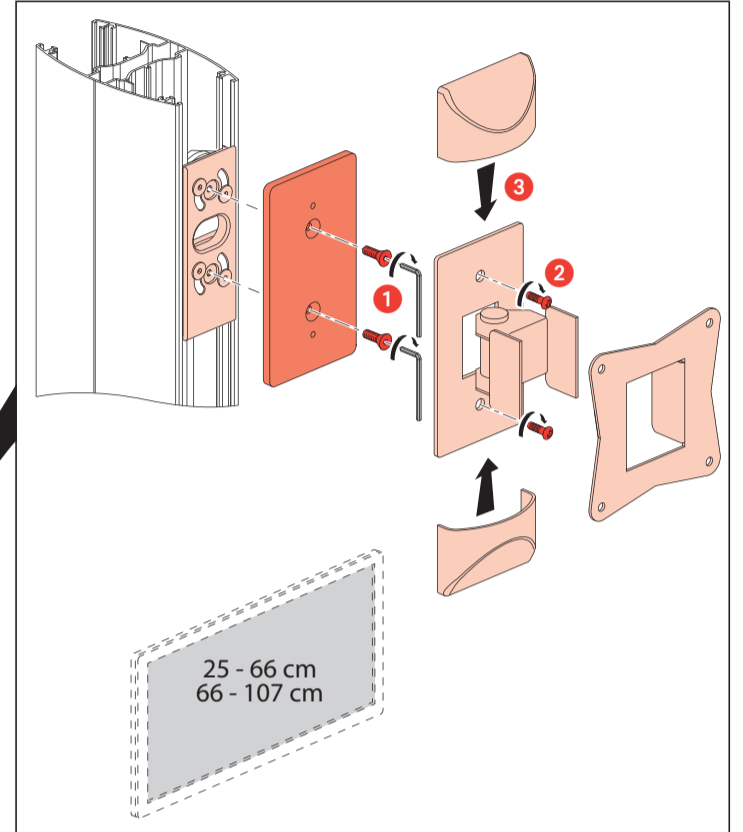
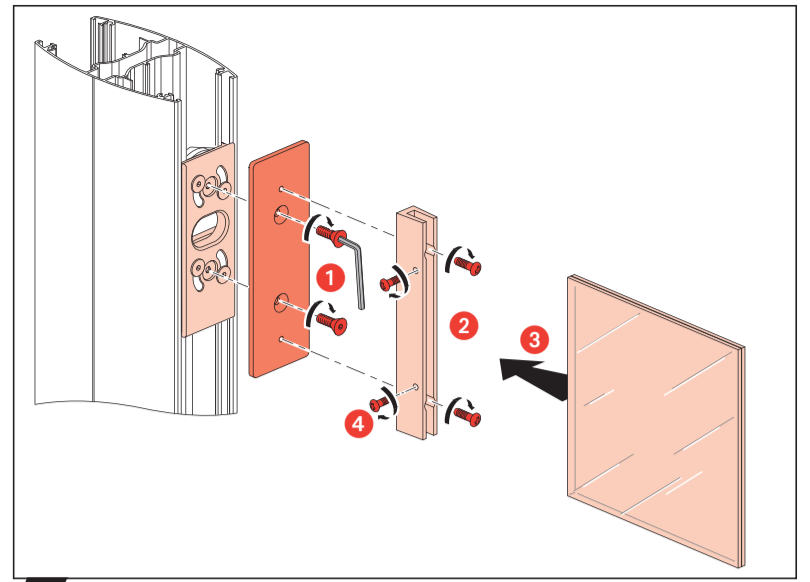
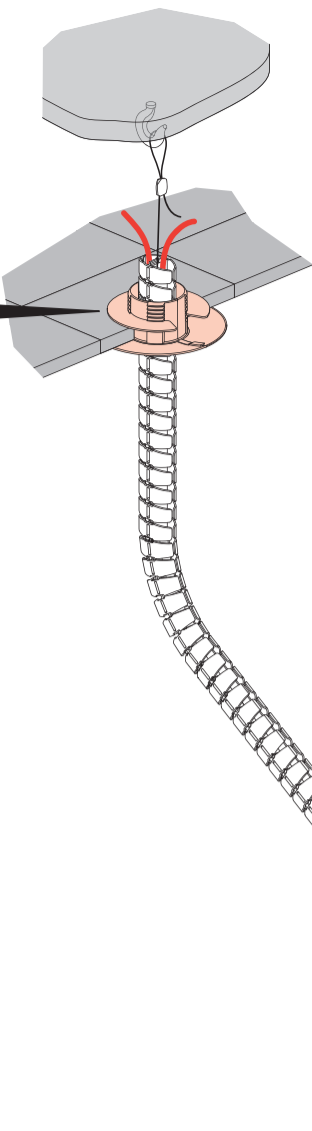
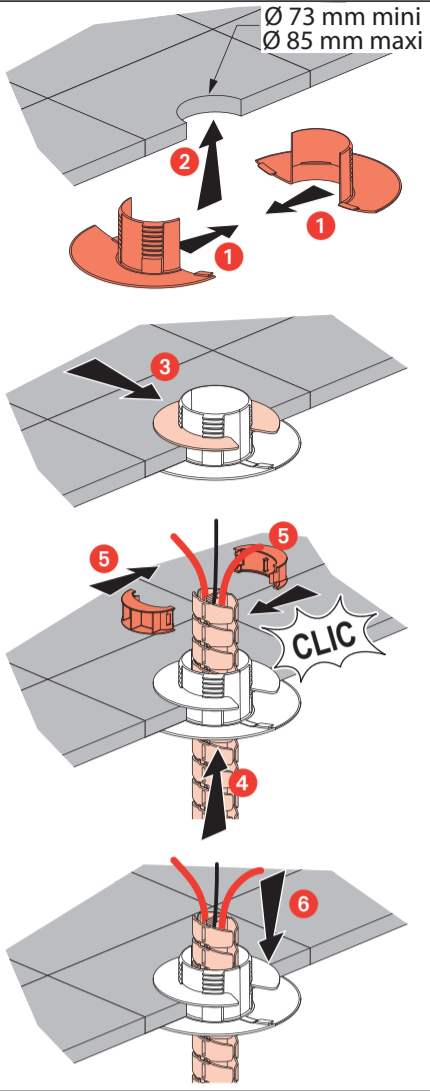


Accessoires non fournis/Accessories not supplied



Consignes de sécurité
Avant toute intervention, couper le courant.
Respecter strictement les conditions d'installation et d'utilisation.

FR BE CA LU CH

Veiligheidsvoorschriften
Onderbreek voor enige ingreep de stroom.
Neem de installatie- en gebruiksvaardigheden nauwgezet in acht.

NL BE

Safety instructions
Make sure the power supply is disconnected before any intervention.
Strictly comply with instructions for installation and use.

GB CA IN IE US

Sicherheitshinweise
Vor jeglichem Eingriff die Spannungsfreiheit sicherstellen.
Einbau- und Gebrauchsanleitungen sind genau zu beachten.

DE

Sicherheitshinweise
Vor jeglichem Eingriff die Spannungsfreiheit sicherstellen.
Einbau- und Gebrauchsanleitungen sind genau zu beachten.

AT LI LU CH

Consignas de seguridad
Antes de cualquier intervención, cortar la corriente.
Respetar estrictamente las condiciones de instalación y de utilización.

ES CL CO CR MX PE US VE

Istruzioni di sicurezza
Prima di qualsiasi intervento, interrompere l'alimentazione.
Rispettare scrupolosamente le condizioni d'installazione e uso.

IT GR

Instruções de segurança
Antes de qualquer intervenção, cortar a corrente.
Respetar estritamente as condições de instalação e utilização.

PT

Przepisy bezpieczeństwa
Przed każdą operacją na urządzeniu, odłącz dopływ prądu.
Ścisłe przestrzeganie instrukcji dotyczących instalacji i użytkowania.

PL

Güvenlik talimatları
Herhangi bir müdahaleden önce, akımı kesiniz.
Yerleşirme ve kullanım koşullarına titizlikle riayet ediniz.

TR CY

Βιζονσάγι ελσίρασók
Minden beavatkozás előtt szakítsa meg az áramellátást.
Tartsa be pontosan a beszerelési és használati feltételeket.

HU

Turvallisuusmääräykset
Ennen huoltoon, katkaise virta.
Noudata asennus- ja käyttöohjeita tarkoin.

FI

Säkerhetsinstruktioner
Innan allt ingrepp, stäng av strömförsörjningen.
Iaktta noggrant installations- och användningsföreskrifterna.

SE

Bezpečnostní pokyny
Před jakýmkoliv zásahem vypněte proud.
Důsledně dodržujte instalační a uživatelské podmínky.

CZ

Bezpečnostné nariadenia
Pred akýmkoľvek zásahom odpojte napájanie.
Prísne dodržiavajte podmienky, za ktorých sa má prístroj inštalovať a používať.

SK

Συστάσεις ασφαλείας
Πριν από οποιαδήποτε επέμβαση, κόψτε το ρεύμα.
Τηρήστε αυστηρά τις συνθήκες εγκατάστασης και χρήσης.

GR CY

Varnostna navodila
Pred vsakim posegom izključite električno napajanje.
Natančno upoštevajte pogoje za montažo in uporabo.

SI

Sikkerhedsregler
Inden der foretages et hvilket som helst indgreb, skal strømmen afbrydes.
Installations- og anvendelsesbetingelserne skal overholdes nøje.

DK

Twissijiet
L-ewwel u qabel kollox, itfi l-kurrent tad-dawl mill-mejn.
Imxi skond l-istruzzjonijiet mogħtija għall-istallazzjoni u l-u'u.

MT

Ohutusnõuded
Enne mistahes (hooldus) tööd eemaldage vooluvõrgust.
Pidage täpselt kinni paigaldus- ja kasutamistingimustest.

EE

Drošības noteikumi
Pārtraukt strāvas padevi pirms izjaukšanas.
Stingri ievērot uzstādīšanas un lietošanas noteikumus.

LV

Saugos taisyklės
Prieš atikdami bet kokius veiksmus, išjunkite prietaisą iš elektros tinklo.
Griežtai laikykitės instaliavimo ir naudojimo sąlygų.

LT

Sikkerhetsinstrukser
Bryt strømtilførselen for ethvert inngrep.
Installasjons- og bruksbetingelsene må nøye overholdes.

NO

Varúðarráðstafanir
Loka barf fyrir straum áður en átt er við tækio.
Fylgja skal vandlega öllum reglum um uppsetningu og notkun.

IS

Указания за безопасност
Преди каквото и да е работа по продукта, да се изключи от електрическото захранване. Задължително е да се спазват условията за инсталиране и употреба.

BG

Instrucțiuni de siguranță
Înterupeți curentul înainte oricărei intervenții.
Respectați cu strictețe condițiile de instalare și de utilizare.

RO

Меры предосторожности
Отключить питание перед проведением любых ремонтных работ.
Строго соблюдайте требования к условиям монтажа и эксплуатации.

RU

Sigurnosne napomene
Prije bilo kakve intervencije, isključite struju.
Strogo se pridržavajte uvjeta ugradnje i korištenja.

HR