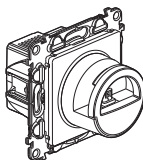
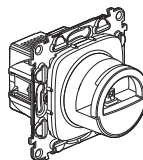


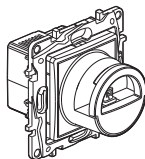
Dock
Mosaic
Arteur



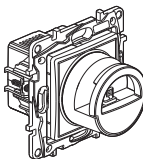
Dock
Valena
Life



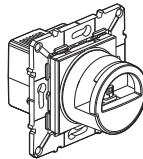
Dock
Valena
Allure



Dock
Niloé



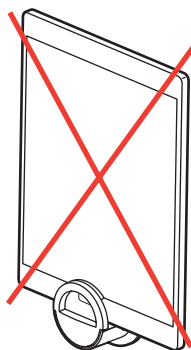
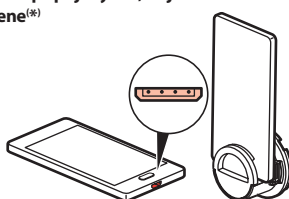
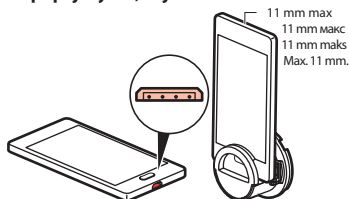
Dock
Salbei
Etika
Niloé



Dock
Espace-Evolution

- Smartphone connecté écran visible
- Smartphone connected screen visible
- Τηλέφωνο συνδεδεμένο οθόνη ορατή
- Телефон подключён при видимом экране
- Podłączony telefon z widocznym ekranem
- Csatlakoztatott telefon, kifelé néző képernyővel
- Telefon připojený a displej viditelný
- Telefon připojený tak, že je obrazovka viditelná

- Smartphone connecté écran contre mur^(*)
- Smartphone connected screen towards the wall^(*)
- Τηλέφωνο συνδεδεμένο οθόνη κόντρα σε τοίχο^(*)
- Телефон подключён экраном к стене^(*)
- Podłączony telefon z ekranem do ściany^(*)
- Csatlakoztatott telefon, befelé néző képernyővel^(*)
- Telefon připojený a displej proti zdi^(*)
- Telefon připojený tak, že je obrazovka točená k stěně^(*)



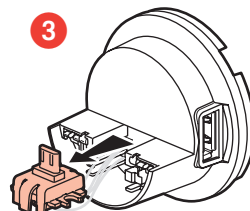
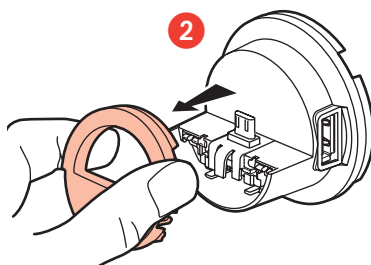
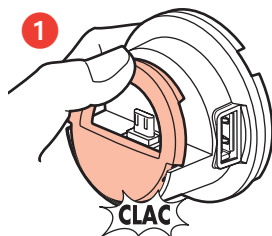
- ^(*) voir explication derrière
- ^(*) see explanation overleaf
- ^(*) βλέπε εξήγηση πίσω

- ^(*) см. объяснение на обратной стороне
- ^(*) patrz instrukcja na odwrocie

- ^(*) a leírás lásd alább
- ^(*) viz pokyny za zadní straně
- ^(*) pozri vysvetlenie vzadu

- Démontage de la pince pour inversion du connecteur, ou connexion avec adaptateur Apple Lightning^(**) vers USB
- Dismantling the clip to reverse the connector, or connection with Apple Lightning^(**) to USB adapter
- Αφαίρεση λαβίδας για αντιστροφή συνδετήρα ή σύνδεση με προσαρμολγέα Apple Lightning^(**) προς USB
- Демонтаж фиксатора для поворота разъёма или подключение с помощью адаптера Apple Lightning^(**) к USB

- Demontáž zacisku w celu odwrócenia wtyku lub połączenie za pomocą przejściówki Apple Lightning^(**) do USB
- A készülék-befogó leszerelése a csatlakozó megfordítása, illetve Apple Lightning^(**) - USB adapterrel való csatlakozás érdekében
- Demontáž úchytky pro invertování konektoru nebo připojení pomocí USB adaptéru Apple Lightning^(**)
- Demontáž svorky za účelom invertovania konektora alebo pripojenia zariadenia pomocou adaptéra Apple Lightning^(**) k USB



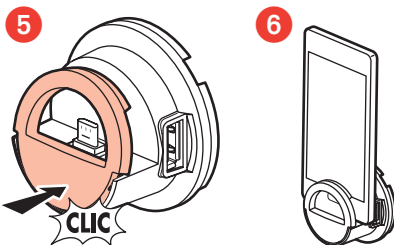
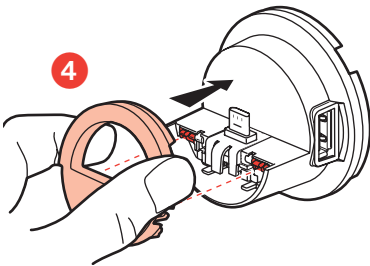
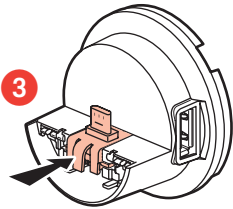
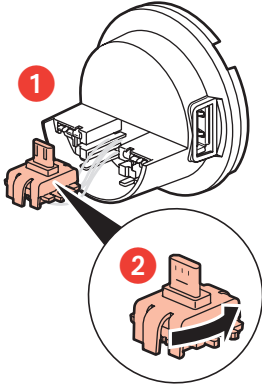
- ^(**) Non fourni
- ^(**) Not supplied

- ^(**) Δεν περιλαμβάνεται
- ^(**) Не поставляется

- ^(**) Brak w zestawie
- ^(**) Nem képezi a csomag részét

- ^(**) Není součástí dodávky
- ^(**) Nie je súčasťou dodávky

- Inversion du connecteur
- Reversing the connector
- Αντιστροφή συνδετήρα
- Поворот разъёма
- Odwrócenie wtyku
- A csatlakozó megfordítása
- Invertování konektoru
- Invertovanie konektora



- Connexion avec adaptateur Apple Lightning^(***) vers USB
- Connection with the Apple Lightning^(***) to USB adapter
- Σύνδεση με προσαρμογέα Apple Lightning^(***) προς USB
- Подключение с помощью адаптера Apple Lightning^(***) к USB
- Połączenie za pomocą przejściówki Apple Lightning^(***) do USB
- Csatlakozás Apple Lightning^(***) - USB adapterrel
- Připojení USB adaptérem Apple Lightning^(***)
- Pripojenie pomocou adaptéra Apple Lightning^(***) k USB

