

Ajout d'un ou plusieurs produits

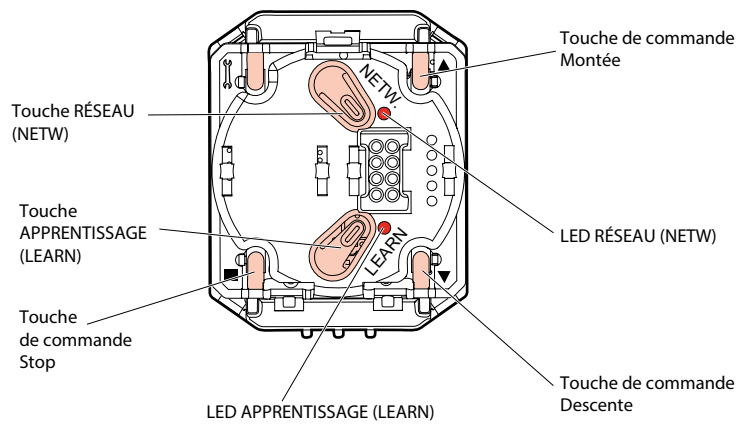
Présentation

Différents états lumineux des LEDS réseau et apprentissage.

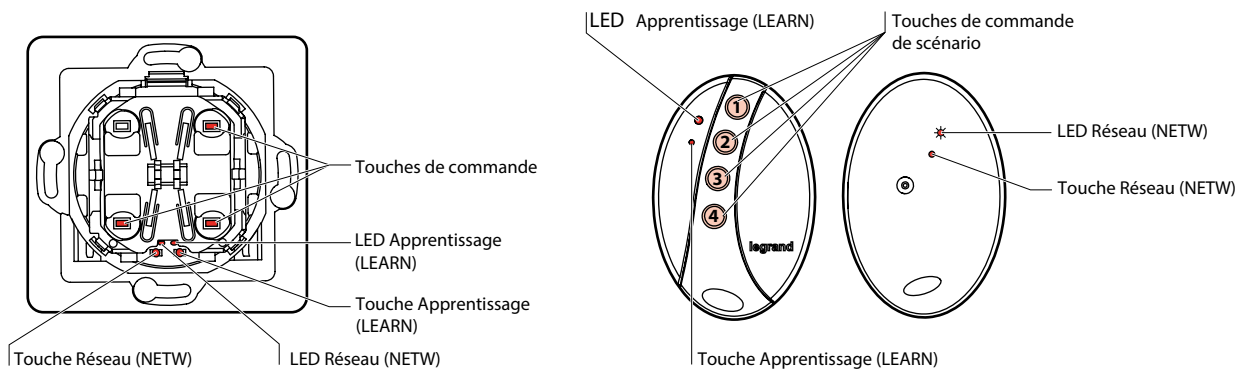
Etats indicateurs lumineux		
		Eteint
		Allumé fixe
		Clignotement lent (1 s)
		Clignotement rapide (0.25 s)
		Clignotement très rapide (60 ms)
	-	3 clignotements (3 s)

Pour ajouter des produits, il est recommandé d'utiliser l'interrupteur de volet complet

Interrupteur de volet

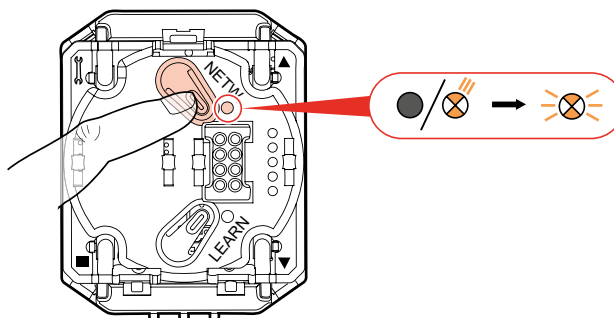


Exemples de commandes sans fil



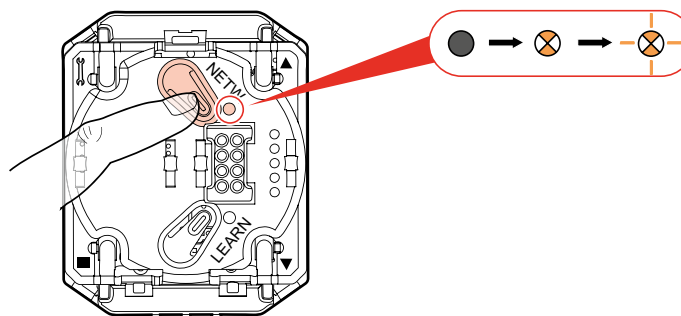
Première étape obligatoire : ajoutez un (ou des) produit(s) dans un réseau existant
- Tous les produits sont installés et mis sous tension

- 1** Appuyez brièvement sur la touche NETW de n'importe quel produit du prêt à poser déjà installé, la LED orange clignote rapidement.




Interrupteur de volet déjà associé

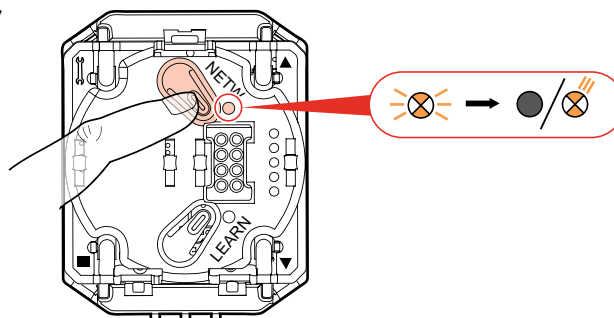
- 2** Appuyez brièvement sur la touche NETW du produit à ajouter, sa LED orange s'allume fixe puis clignote lentement.



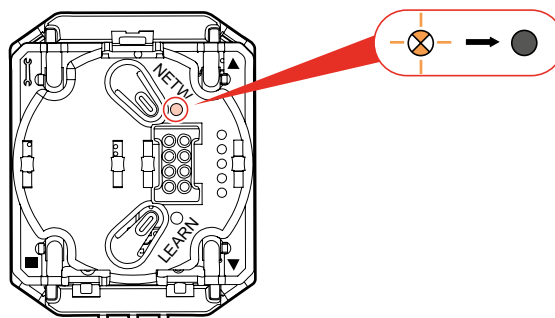
Produit à ajouter

 Recommencer cette étape pour tous les produits à ajouter, commandes sans fil ou interrupteurs de volets

- 3** Appuyez sur la touche NETW qui a ouvert le réseau, les voyants de tous les produits s'éteignent.



Interrupteur de volet déjà associé



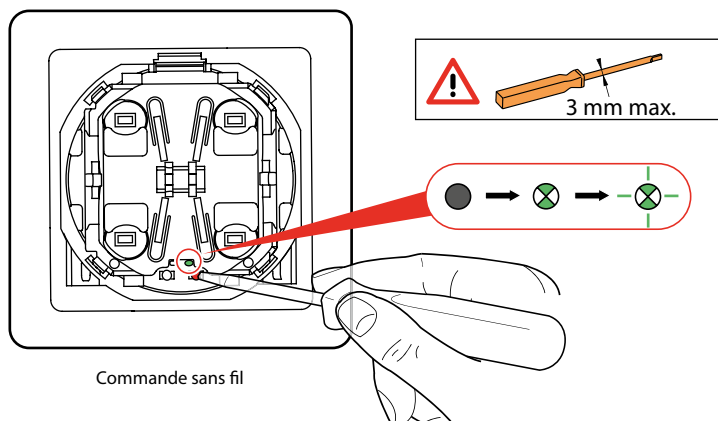
Produit ajouté

Deuxième étape obligatoire : programmer le(s) produit(s) ajouté(s)

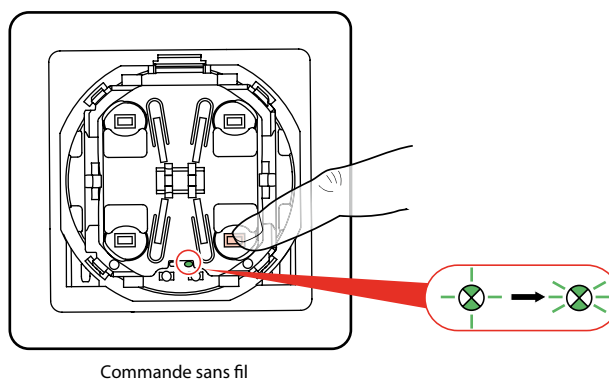
- Ajout d'un (ou plusieurs) interrupteur(s) de volet

L'interrupteur de volet a été ajouté au réseau (cf. Première étape)

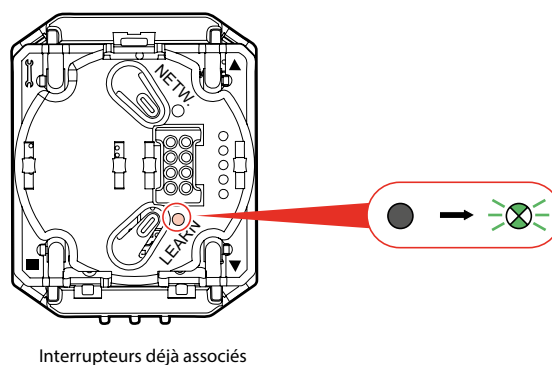
- 1 Appuyez brièvement sur la touche LEARN de la commande sans fil déjà programmée, la LED verte s'allume fixe puis clignote lentement.



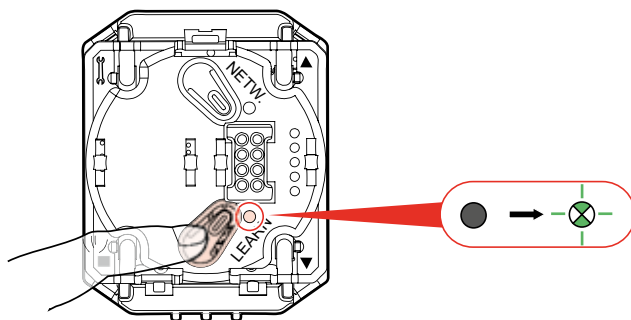
- 2 Appuyez brièvement sur une touche de commande, la LED verte clignote rapidement.



La LED verte des interrupteurs de volet déjà programmés clignote rapidement.



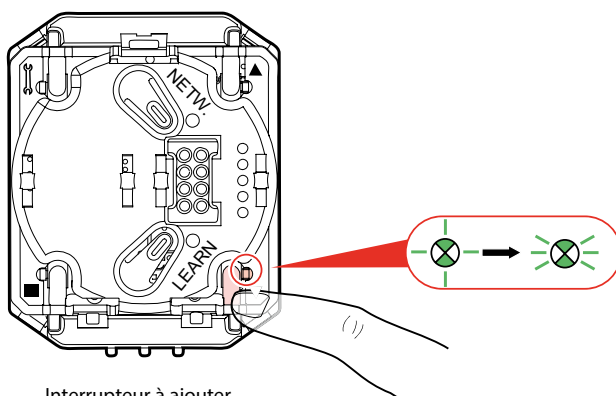
- 3** Appuyez brièvement sur la touche LEARN de l'interrupteur de volet à ajouter, la LED verte clignote lentement.




Interrupteur à ajouter

- 4** Appuyez brièvement sur une touche de commande pour actionner le volet, la LED verte clignote rapidement.

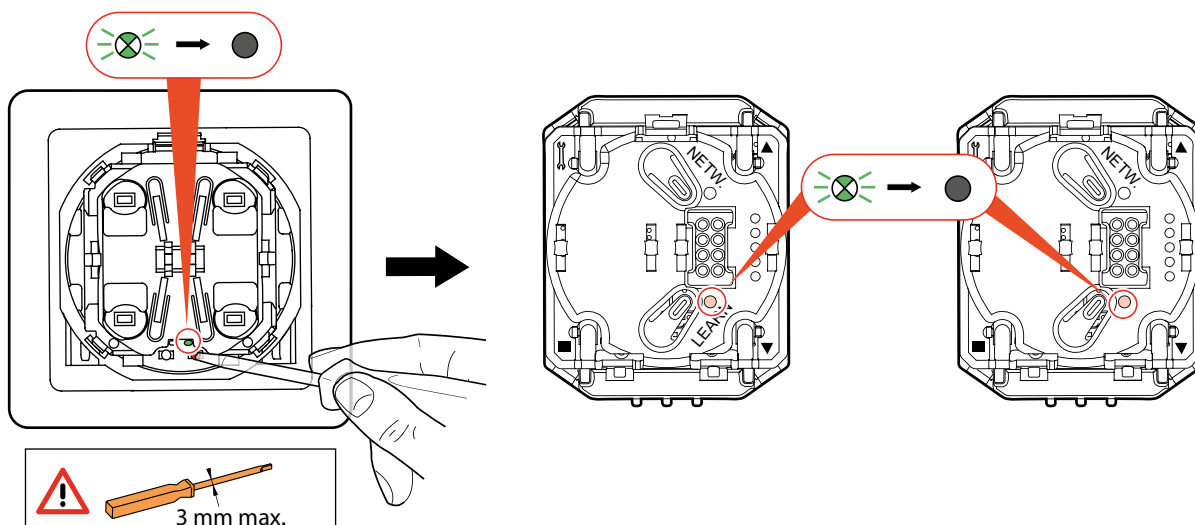
Les autres touches de commande sont apprises automatiquement



Interrupteur à ajouter

 Pour ajouter plusieurs interrupteurs de volet, recommencer les étapes 3 et 4 pour chaque interrupteur de volet.

- 5** Appuyez brièvement sur la touche LEARN de la commande sans fil, les LEDs vertes de tous les produits associés s'éteignent.



Fin de la procédure concernant l'ajout d'un (ou plusieurs) interrupteur(s) de volet

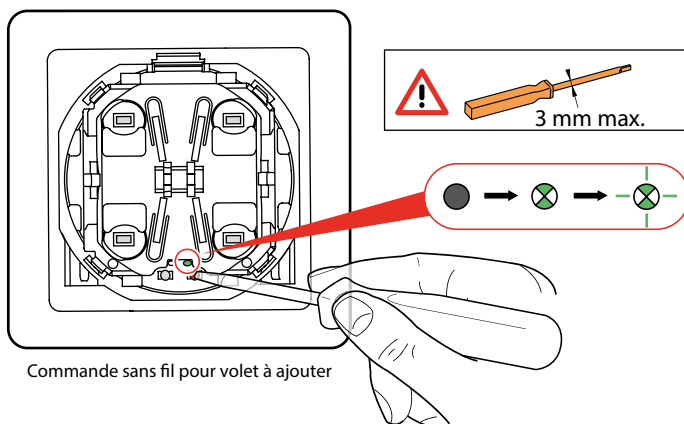
Programmation pour l'ajout d'un produit (suite)

- Ajout d'une commande sans fil

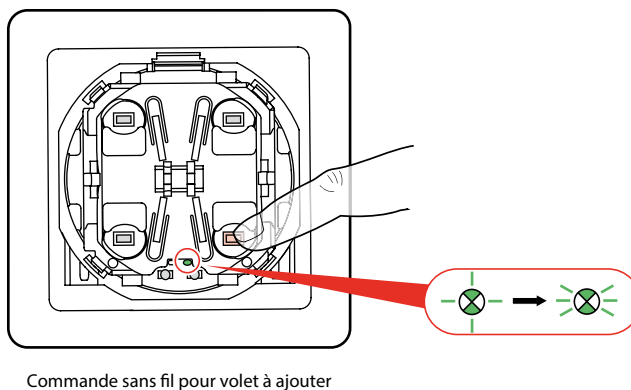
Pour ajouter un deuxième point de centralisation.

La commande sans fil a été ajoutée au réseau (cf. Première étape)

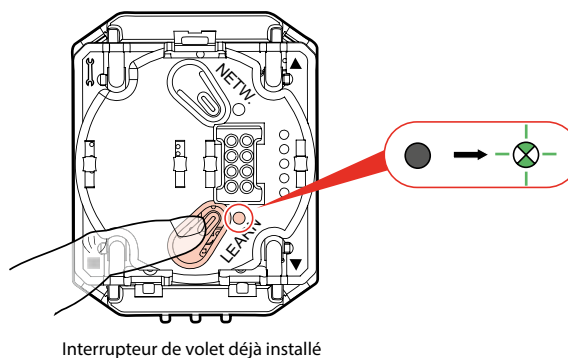
- 1 Appuyez brièvement sur la touche LEARN de la commande sans fil à ajouter, la LED verte s'allume fixe puis clignote lentement.



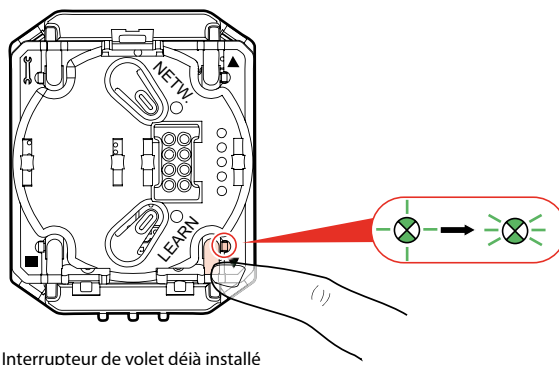
- 2 Appuyez sur une touche de commande, la LED verte clignote rapidement.



- 3 Appuyez brièvement sur la touche LEARN d'un interrupteur de volet déjà installé.

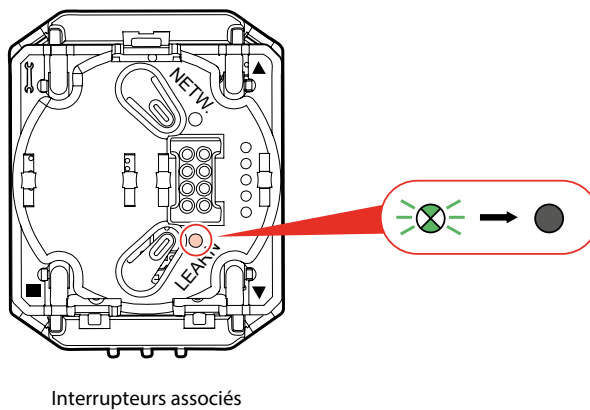
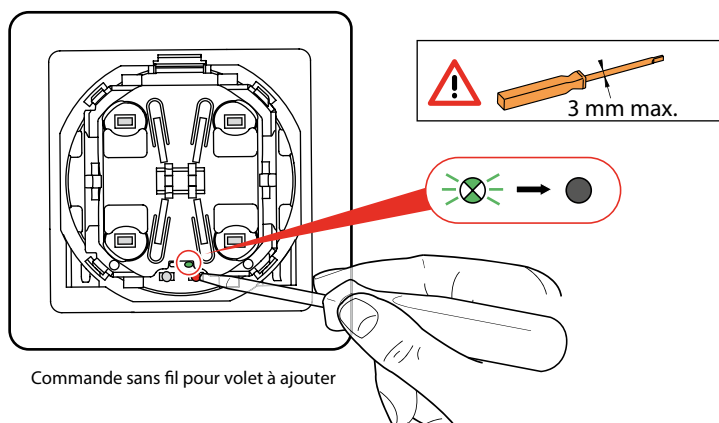


- 4 Appuyez brièvement sur une touche de commande pour activer le volet, la LED verte clignote rapidement.



⚠ Pour associer plusieurs interrupteurs de volet, recommencez les étapes 3 et 4 sur chaque interrupteur de volet

- 5 Lorsque toutes les LEDs vertes clignotent rapidement, appuyez brièvement sur la touche LEARN de la commande sans fil. Les LEDs vertes de tous les appareils associés s'éteignent.



Fin de la procédure concernant l'ajout d'une commande sans fil.