












Ajout d'un ou plusieurs produits

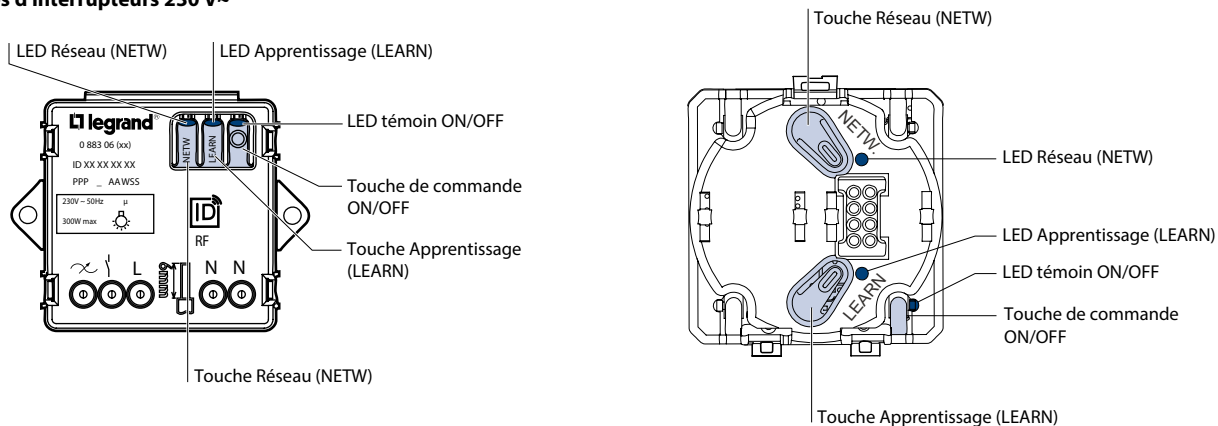
Présentation

Différents états lumineux des LEDS réseau et apprentissage.

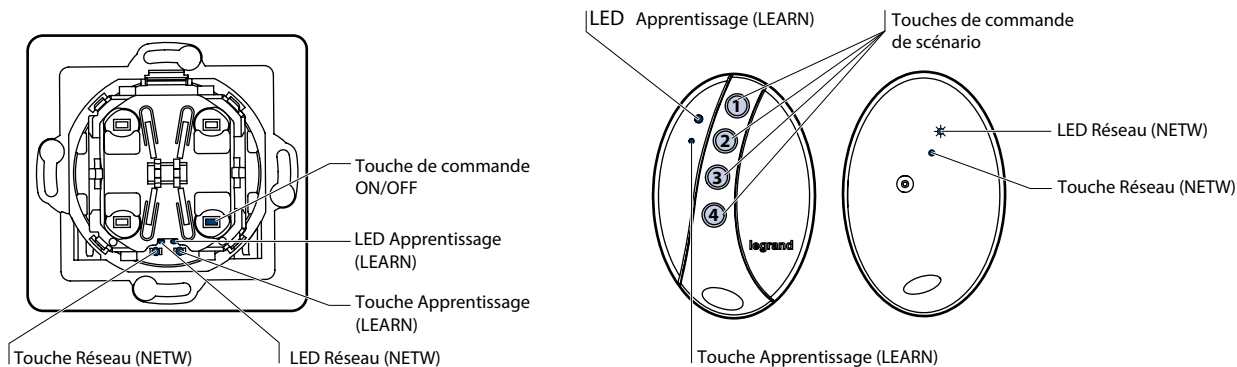
Etats indicateurs lumineux		
		Eteint
		Allumé fixe
		Clignotement lent (1 s)
		Clignotement rapide (0.25 s)
		Clignotement très rapide (60 ms)
	-	3 clignotements (3 s)

 Pour ajouter des produits, il est déconseillé d'utiliser les produits d'un prêt à poser, car déjà programmés

Exemples d'interrupteurs 230 V~

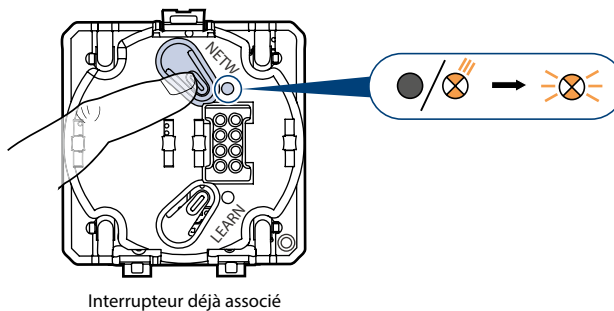


Exemples de commandes sans fil

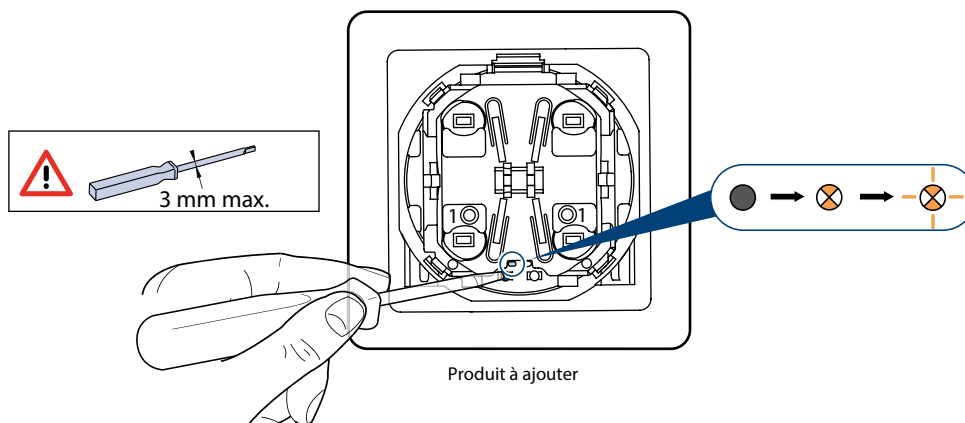


Première étape obligatoire : ajoutez un produit dans un réseau existant
- Tous les produits sont installés et mis sous tension

- 1** Appuyez brièvement sur la touche NETW de n'importe quel produit du prêt à poser déjà installé, la LED orange clignote rapidement.

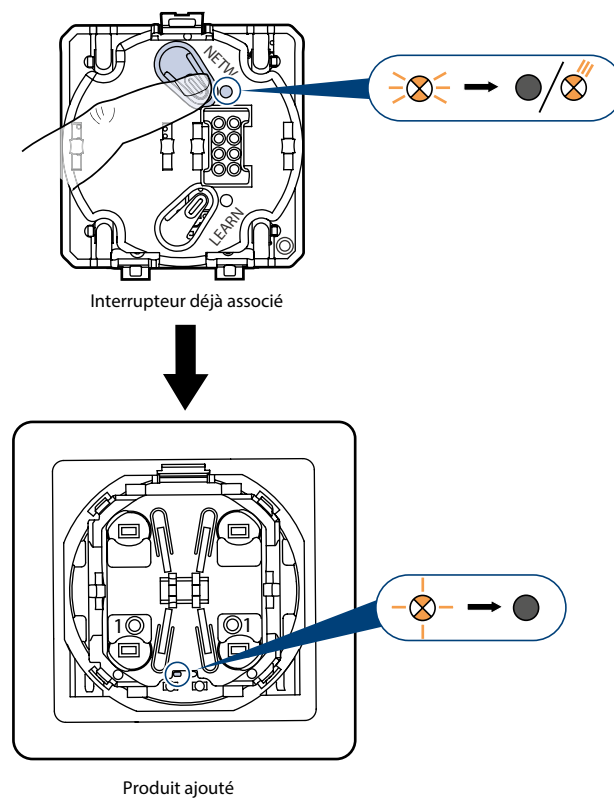


- 2** Appuyez brièvement sur la touche NETW du produit à ajouter, sa LED orange s'allume fixe puis clignote lentement.



⚠ Recommencer cette étape pour tous les produits à ajouter, commandes sans fil ou interrupteurs 230 V~

- 3** Appuyez sur la touche NETW qui a ouvert le réseau, les voyants de tous les produits s'éteignent.

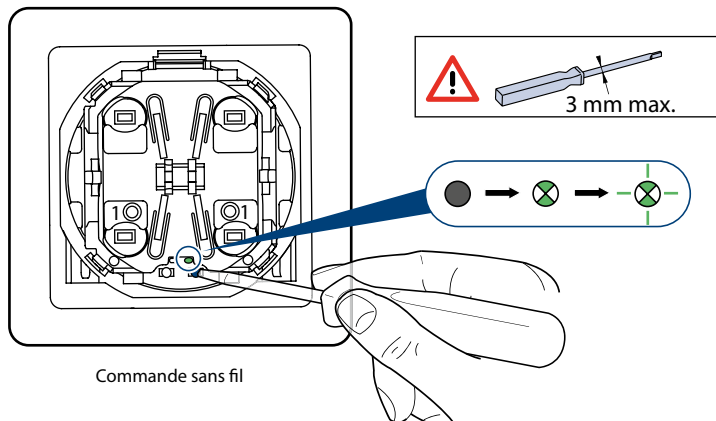


Deuxième étape obligatoire : programmation de(s) produit(s) ajouté(s)

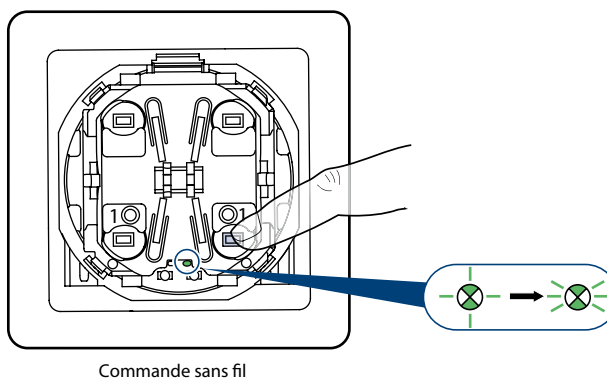
- Ajout d'un interrupteur sans neutre

Pour, par exemple, centraliser deux éclairages sur une seule commande sans fil.
L'interrupteur a été ajouté au réseau (cf. Première étape)

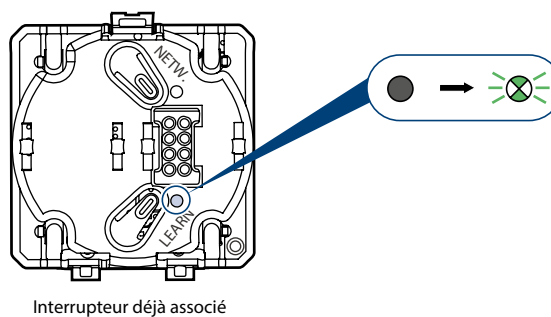
- 1 Appuyez brièvement sur la touche LEARN de la commande sans fil déjà programmée, la LED verte s'allume fixe puis clignote lentement.



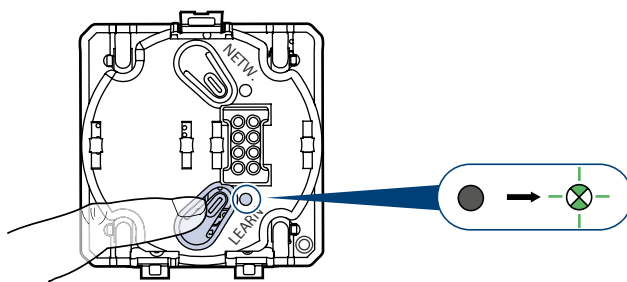
- 2 Appuyez brièvement sur la touche de commande, la LED verte clignote rapidement.



La LED verte de l'interrupteur 230 V~ déjà programmé clignote rapidement, la lampe reliée s'allume.

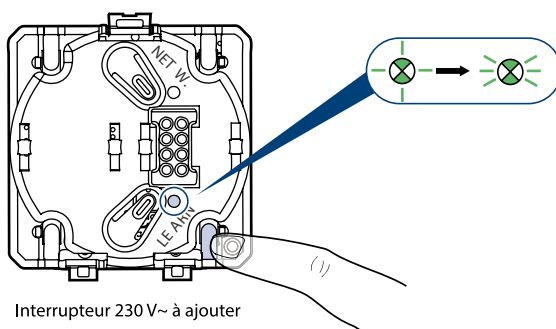


- 3 Appuyez brièvement sur la touche LEARN de l'interrupteur 230 V~ à ajouter, la LED verte clignote lentement.



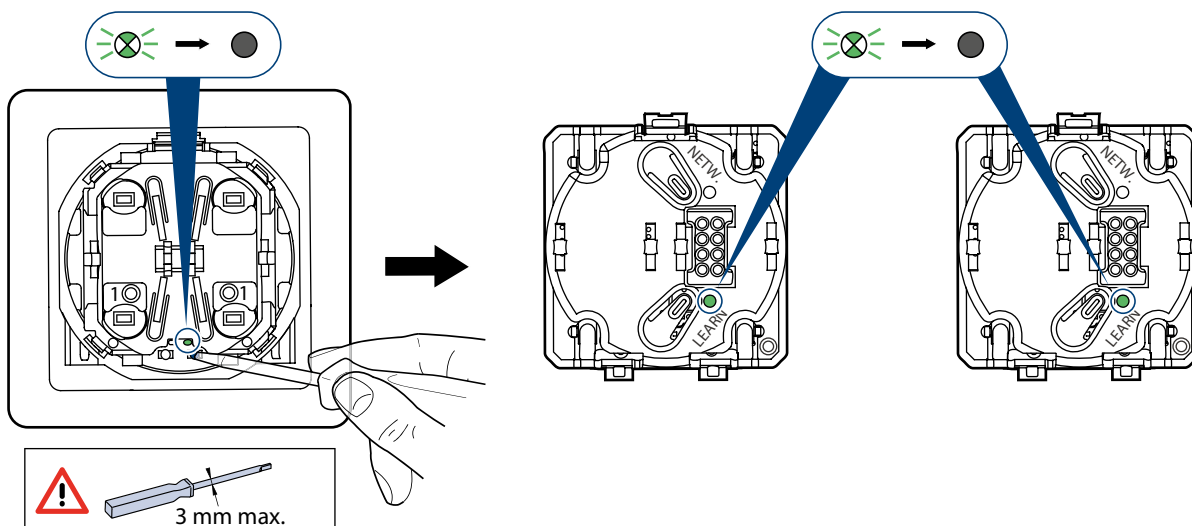
Interrupteur 230 V~ à ajouter

- 4 Appuyez brièvement sur la touche de commande pour allumer la lampe, la LED verte clignote rapidement. La lampe reliée s'allume.



Interrupteur 230 V~ à ajouter

- 5 Appuyez brièvement sur la touche LEARN de la commande sans fil, les LEDs vertes de tous les produits associés s'éteignent.



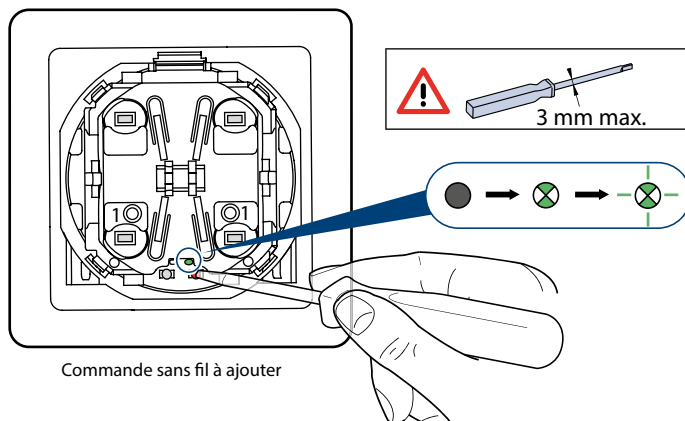
Fin de la procédure concernant l'ajout d'un interrupteur 230 V~

Programmation pour l'ajout d'un produit (suite)

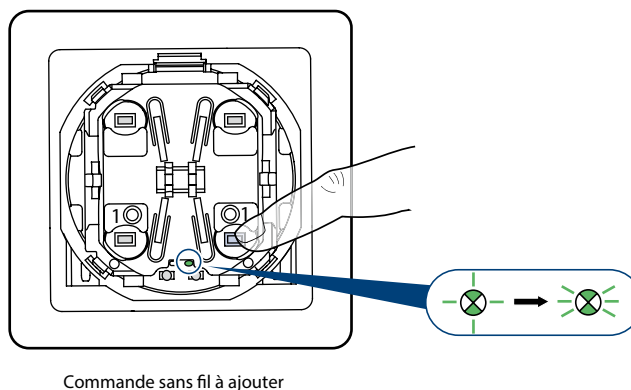
- Ajout d'une commande sans fil

Pour, par exemple, ajouter un troisième point de commande.
La commande sans fil a été ajoutée au réseau (cf. Première étape)

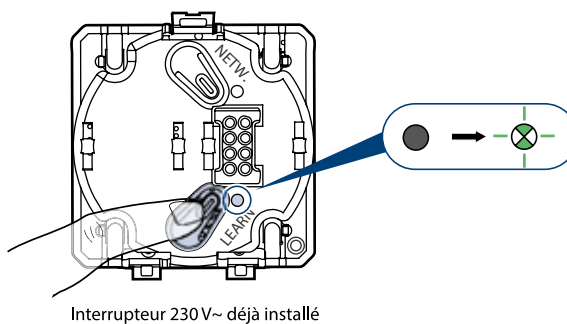
- 1 Appuyez brièvement sur la touche LEARN de la commande sans fil à ajouter, la LED verte s'allume fixe puis clignote lentement.



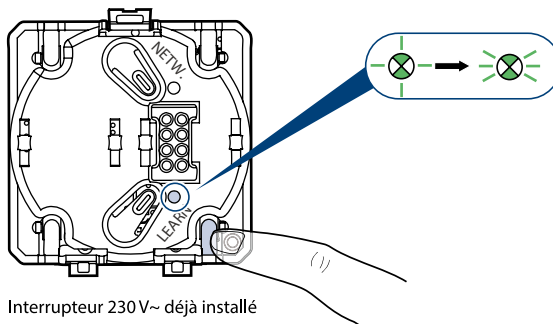
- 2 Appuyez sur la touche de commande, la LED verte clignote rapidement.



- 3 Appuyez brièvement sur la touche LEARN de l'interrupteur 230 V~, la LED verte clignote lentement.

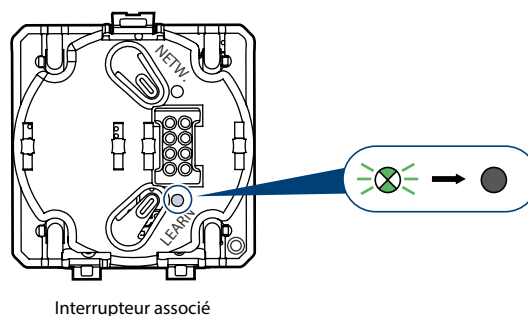
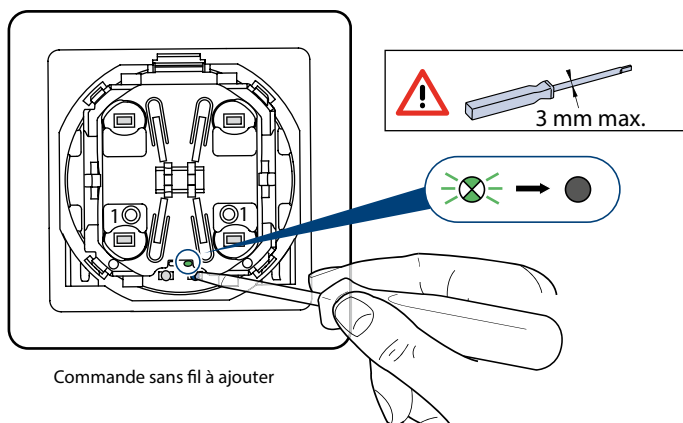


- 4 Appuyez brièvement sur la touche de commande pour allumer, la LED verte clignote rapidement. La lampe reliée s'allume.



⚠ Pour associer plusieurs interrupteurs 230 V~, recommencez les étapes 3 et 4

- 5 Lorsque toutes les LEDs vertes clignotent rapidement, appuyez brièvement sur la touche LEARN de la commande sans fil ajoutée. Les LEDs vertes de tous les appareils associés s'éteignent.



Fin de la procédure concernant l'ajout d'une commande sans fil.