

- Télécommande IR/RF avec écran
- IR/RF-afstandsbediening met scherm
- IR/RF remote control with display
- IR/Funk-Fernbedienung mit Display
- Mando a distancia IR/RF con pantalla

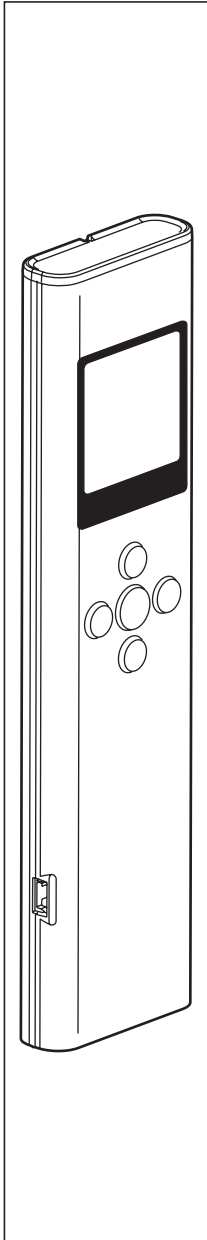
- Telecomando IR/RF con ecrã
- Τηλεχειριστήριο IR/RF με οθόνη
- Пульт ИК/радио с дисплеем
- Ekranlı IR/RF uzaktan kumanda

- 带屏幕的红外线/射频遥控器

0 882 33



www.legrandoc.com



- Caractéristiques
- Kenmerken
- Characteristics
- Stromversorgung
- Características
- Características

Alimentation	2 accumulateurs 1,5V LR03 (AAA) rechargeables par mini USB	
RF	Caractéristiques	Radio fréquence 2,4 GHz – Produit certifié ZigBee Profil spécifique au fabricant – Maillage de réseau sans fil
	Performances	Portée : 100 m en champ libre point à point
IR	Caractéristiques	Fréquence 36 KHz
	Performances	Portée 10 m
	+5°C à +45°C	

Voedingsbron	2 LR03-batterijen (AAA) van 1,5 V die oplaadbaar zijn via mini-USB	
RF	Kenmerken	Product met een radiofrequentie van 2,4 GHz en ZigBee-certificering – Fabriekspecifiek profiel MESH-netwerking
	Prestaties	Bereik: 100 m in punt-tot-puntverbinding en in het vrije veld
IR	Kenmerken	Frequentie 36 KHz
	Prestaties	Bereik 10 m
	+5 °C tot +45 °C	

Power supply	2 LR03 (AAA) 1,5 V batteries rechargeable via mini USB	
RF	Characteristics	2,4 GHz Radiofrequency ZigBee Certified Product Manufacturer Specific Profile MESH networking
	Performances	Range: 100 m in point-to-point link and free field
IR	Characteristics	Frequency 36 KHz
	Performances	Range 10 m
	+5°C to +45°C	

Stromversorgung	2 Akkus 1,5V LR03 (AAA) wiederaufladbar per Mini-USB	
RF	Stromversorgung	2,4 GHz Hochfrequenz ZigBee Zertifiziertes Produkt Herstellerspezifisches Profil Vermaschtes Netz
	Leistung	Reichweite: 100 m bei Punkt-zu-Punkt-Verbindung und im Freifeld
IR	Stromversorgung	Frequenz: 36 kHz
	Leistung	Reichweite: 10 m
	+5°C bis +45°C	

Suministro eléctrico	2 acumuladores 1,5V LR03 (AAA) recargables por mini USB	
RF	Características	Producto certificado ZigBee con 2,4 GHz de radiofrecuencia Red de malla con perfil específico de fabricante
	Rendimiento	Alcance: 100 m en conexión punto a punto y en campo libre
IR	Características	Frecuencia: 36 KHz
	Rendimiento	Alcance: 10 m
	+5 °C a +45 °C	

Alimentação eléctrica	2 Acumuladores 1,5V LR03 (AAA) recarregáveis por USB	
RF	Características	Produto certificado ZigBee de radiofrequência 2,4 GHz Rede mesh, perfil específico do fabricante
	Desempenho	Alcance: 100 m em ligação ponto a ponto e em campo livre
IR	Características	Frequência 36 KHz
	Desempenho	Alcance 10 m
	+5 °C a +45 °C	

- Χαρακτηριστικά
- Teknik özellikler
- Характеристики
- الخصائص
- 特性

Τροφοδοσία ισχύος	2 μπαταρίες 1,5V LR03 (AAA) επαναφορτιζόμενες μέσω μίνι USB	
RF	Χαρακτηριστικά	Ραδιοσυχνότητα 2,4 GHz Προϊόν Πιστοποιημένο από την ZigBee Ειδικό Προφίλ Δικτύωσης MESH Κατασκευαστή
	Απόδοση	Εμβέλεια: 100 m σε σύνδεση από σημείο σε σημείο και σε ελεύθερο πεδίο
IR	Χαρακτηριστικά	Συχνότητα 36 KHz
	Απόδοση	Εμβέλεια 10 m
	+5°C έως +45°C	

Питание	2 батареи LR03 (AAA) , перезаряжаемые через мини-USB	
PЧ	Характеристики	РЧ 2,4 ГГц Протокол ZigBee
	Радиус действия	Радиус действия: 100 м в режиме «точка-точка» на свободном пространстве
ИК	Характеристики	Частота: 36 КГц
	Радиус действия	10 м
	от +5°C до +45°C	

Besleme	Mini USB ile şarj edilebilen 1,5V LR03 (AAA) 2 batarya	
RF	Özellikler	Radio frekans 2,4 GHz – ZigBee sertifikalı ürün Üreticiye özgü profil – Kablosuz ağına bağlanması
	Performans	Menzil: noktadan noktaya bağlantıda ve açık alanda 100 m
IR	Özellikler	Frekans 36 KHz
	Performans	Menzil 10 m
	+5°C ila +45°C	

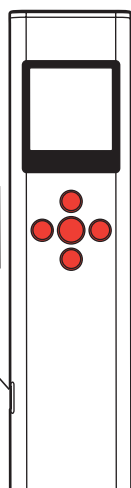
مصدر الطاقة	بطاريات قابلتان للشحن 1,5 فولت LR03 (AAA) بواسطة يو إس بي صغير	
RF	الخصائص	منتج بتصديق ZigBee تردد 2,4 جيجاهيرتز تصنيع متخصص وفقاً لوضعيات الشبكات المتداخلة
	الأداء	المدى: 100م عند ربط نقطة اتصال بنقطة أخرى أو في حالة حقل حر
IR	الخصائص	التردد 36 ك.هز
	الأداء	أو في حالة حقل حر
	+5م إلى +45م	

电源	2节可通过迷你USB接口充电的1.5伏LR03 (AAA) 可充电蓄电池	
射频	特性	2.4 兆赫射频 ZigBee 认证的产品 生产厂家专用的外形网状网络
	性能	范围：自由场内点到点连接100米
红外线	特性	频率 36 千赫
	性能	范围 10 米
	+5 摄氏度至 +45 摄氏度	

电源	2节可通过迷你USB接口充电的1.5伏LR03 (AAA) 可充电蓄电池	
射频	特性	2.4 兆赫射频 ZigBee 认证的产品 生产厂家专用的外形网状网络
	性能	范围：自由场内点到点连接100米
红外线	特性	频率 36 千赫
	性能	范围 10 米
	+5 摄氏度至 +45 摄氏度	

Touches de navigation  
Navigatietoetsen  
Navigation keys  
Navigationstasten  
Teclas de navegación  
Teclas de navegação

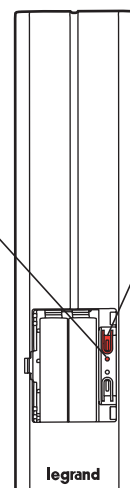
Πλήκτρα πλοήγησης  
Кнопки навигации  
Navigasyon tuşları  
أزرار التصفح



- Mini USB, type B (alimentation, recharge)
- Mini-USB, type B (voeding, herlading)
- Mini USB, type B (power supply, recharging)
- Mini-USB, Typ B (Stromversorgung, Aufladung)
- Mini USB, tipo B (alimentación, recarga)
- Mini USB, tipo B (alimentação, recarga)
- Μίνι USB, τύπος Β (τροφοδοσία, επαναφόρτιση)
- Μίνι-USB, тип Β (питание, зарядка)
- Mini USB, tip B (besleme, şarj etme)

يو.إس.بي صغير، نوع B (تغذية/إتاحة، شحن)  
Mini USB, 类型B (电源、充电)

Voyant RESEAU  
NET-controlelampje  
NETWORK Led  
NETZWERK-Leuchtdiode  
Indicador RED  
Indicador REDE  
Δίοδος ΔΙΚΤΥΟ  
Индикатор СЕТЬ  
AÇ göstergesi  
مؤشر ضوئي للشبكة  
网络发光二极管



Touche RESEAU  
NET-knop  
NETWORK Button  
NETZWERK-Taste  
Botón RED  
Botão REDE  
Κουμπι ΔΙΚΤΥΟ  
Клавиша СЕТЬ  
AÇ tuşu  
زر الشبكة  
网络按钮

**⚠ Consignes de sécurité**

Avant toute intervention, couper le courant.  
Respecter strictement les conditions d'installation et d'utilisation.

(FR) (LU) (BE) (CH)

**⚠ Συστάσεις ασφαλείας**

Πριν από οποιαδήποτε επέμβαση, διακόψτε την παροχή ρεύματος.  
Να τηρείτε ανστηρά τις συνθήκες εγκατάστασης και χρήσης.

(GR) (CY)

**⚠ Veiligheidsvoorschriften**

Onderbreek voor enige ingreep de stroom.  
Neem de installatie- en gebruiksvoorwaarden nauwgezet in acht.

(NL) (BE)

**⚠ Меры предосторожности**

Отключить питание перед проведением любых ремонтных работ.  
Строго соблюдайте требования к условиям монтажа и эксплуатации.

(RU)

**⚠ Safety instructions**

Make sure the power supply is disconnected before any intervention.  
Strictly comply with instructions for installation and use.

(GB) (IE)

**⚠ Güvenlik talimatları**

Herhangi bir müdahaleden önce, akımı kesiniz.  
Yerleştime ve kullanım koşullarına titizlikle riayet ediniz.

(TR) (CY)

**⚠ Sicherheitshinweise**

Vor jeglichem Eingriff die Spannungsfreiheit sicherstellen.  
Einbau- und Gebrauchsanleitungen sind genau zu beachten.

(DE) (CH)

⚠ إرشادات الأمان:

«إفقطع التيار الكهربائي. قبل أي تدخل. تقيّد تقييداً تاماً بشروط التركيب والاستخدام.»

**⚠ Consignas de seguridad**

Antes de realizar cualquier intervención, cortar la corriente eléctrica.  
Respetar estrictamente las condiciones de instalación y uso.

(ES)

⚠ 安全提示

在任何干涉以前一定要断电，严格遵守安全和使用的规定。

**⚠ Instruções de segurança**

Antes de qualquer intervenção, desligar a corrente.  
Respeitar rigorosamente as condições de instalação e de utilização.

(PT)

**CONFORMITY  DECLARATION**

We declare that the products satisfy the provisions of :

**The directive 1999/5/CE of the european parliament  
and of the council of March 9th, 1999**

*On condition that they are used in the manner intended and/or in accordance with the current installation standards and/or with the manufacturers recommendations*

*Channel availability depends on local country regulations. Wireless LAN system administrator must choose correct country of operation. Channels are then automatically configured to comply with specified country's regulations.*

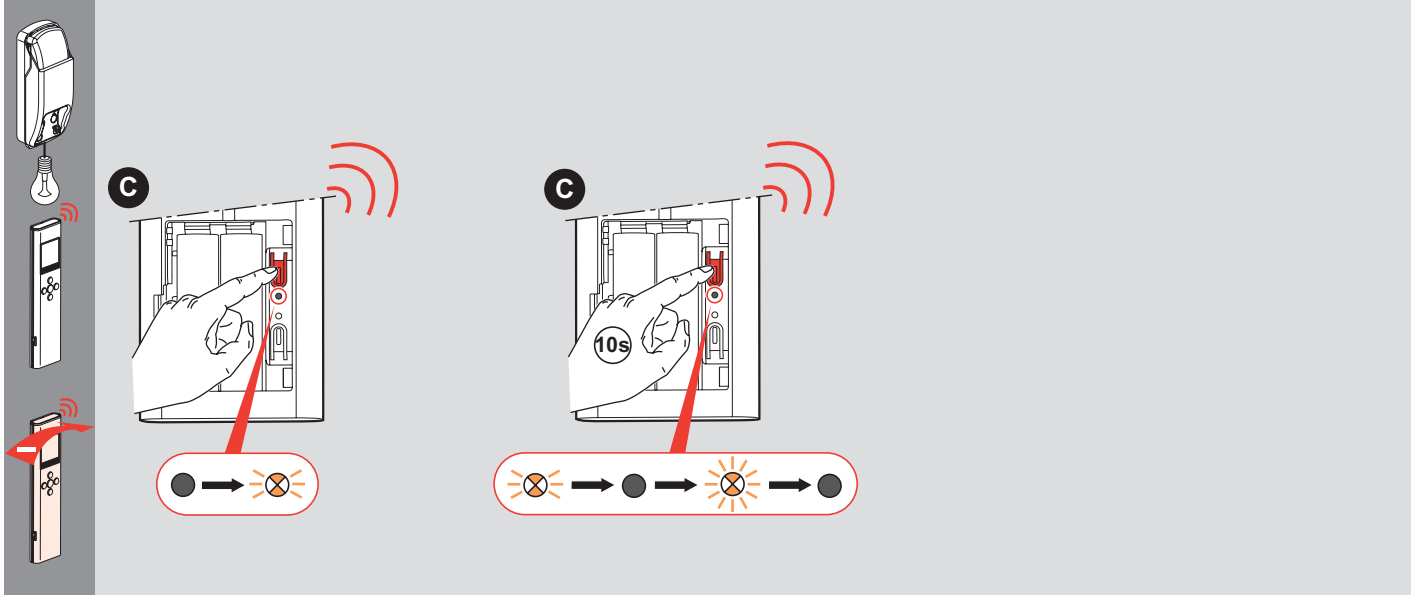
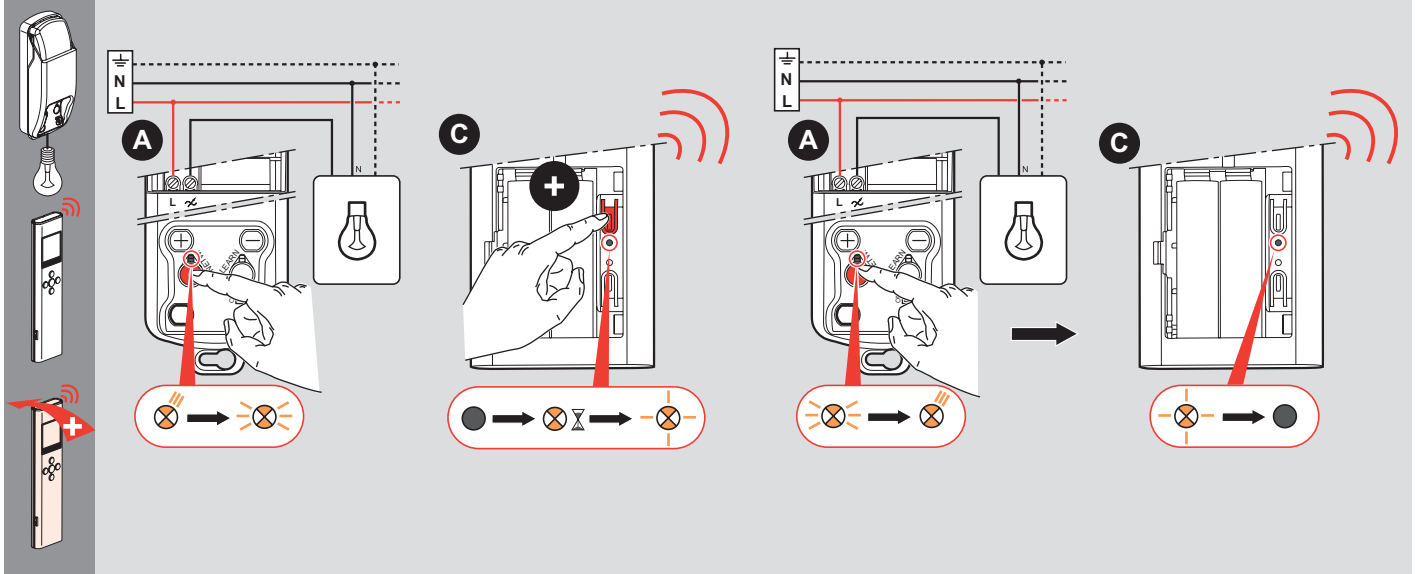
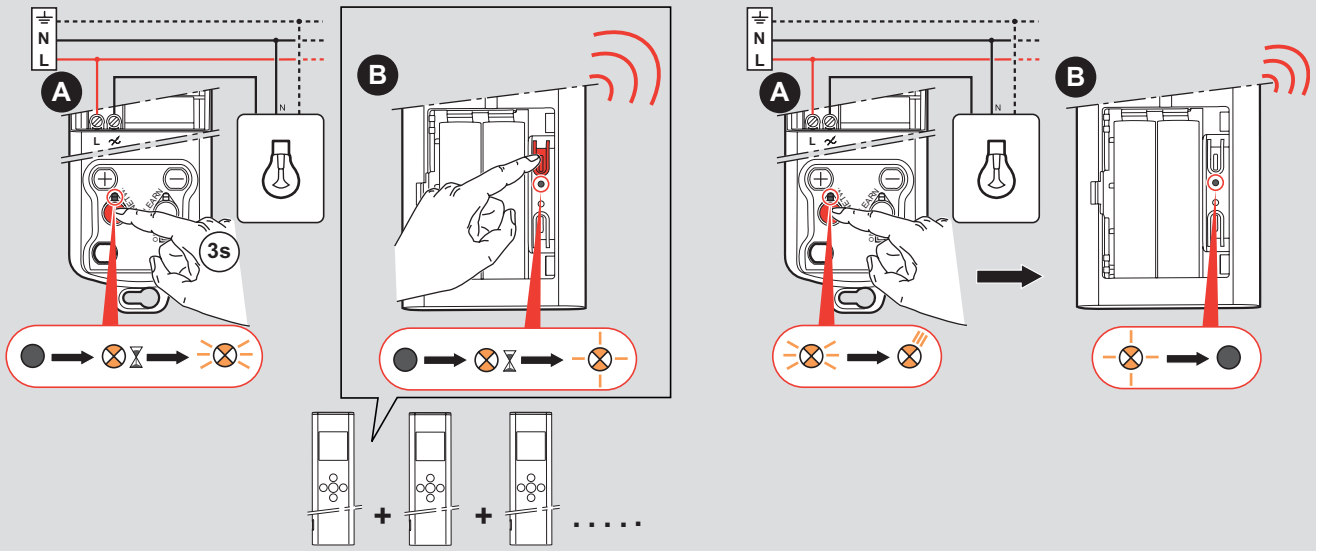
*These provisions are ensured for directive 1999/5/CEE by conformity to the following standards :*

**EN 301 489  
EN 300 328  
EN 60669-2-1**

# Network

● OFF  
 ⊗ ON  
 ⊗ SLOW FLASHING (1s)  
 ⊗ QUICK FLASHING (0.25s)  
 ⊗ FLASHING MODE (60ms)  
 ⊗ 3 PULSE / 3s

Création/Created



# Push and learn



OFF



ON



SLOW FLASHING (1s)



QUICK FLASHING (0.25s)



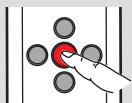
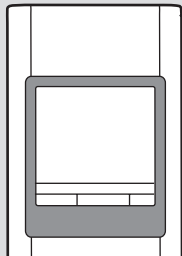
FLASHING MODE (60ms)



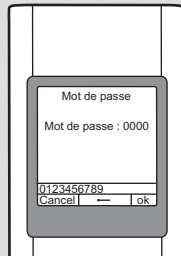
3 PULSE / 3s

Création scène/Een scène aanmaken/Scene creation/Szenengestaltung/creación de escena/Criação cenário/Σχεδίαση σκηνής/  
Программирование сцен/Сahne yaratma/تصميم المشهد/场景创设

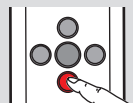
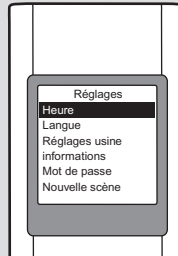
## ON/OFF



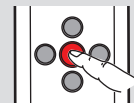
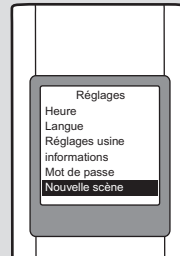
## PIN CODE



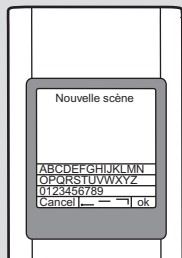
x4



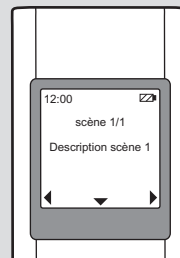
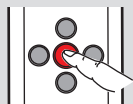
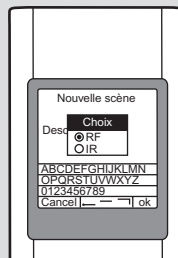
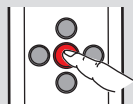
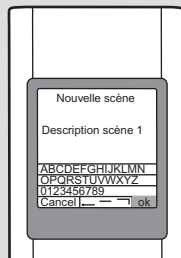
x5



## NOM/NAME

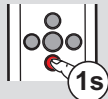
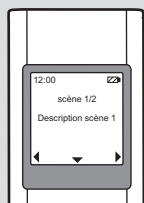


## TECHNOLOGIE/TECHNOLOGY



Création/Created

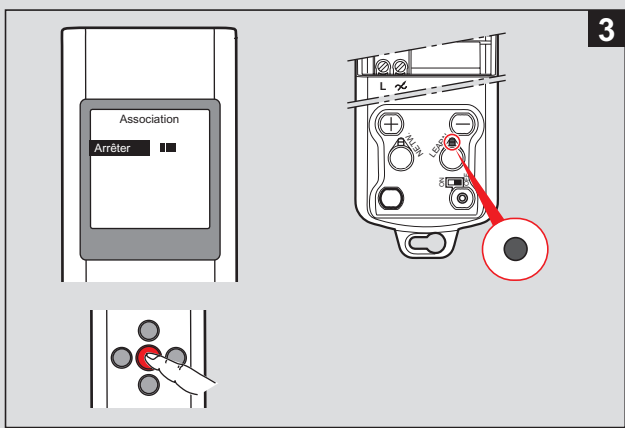
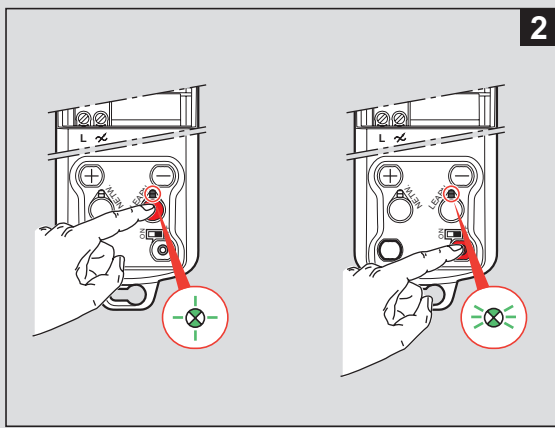
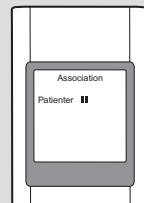
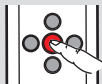
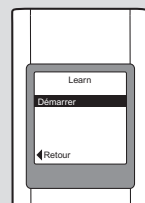
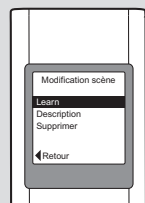
1



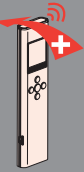
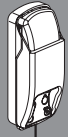
1s



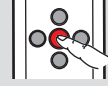
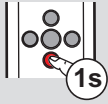
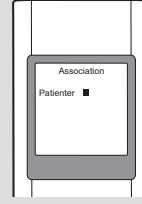
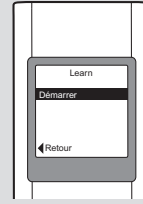
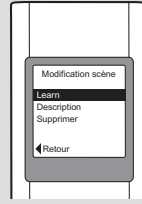
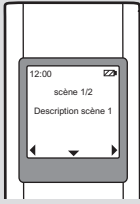
2



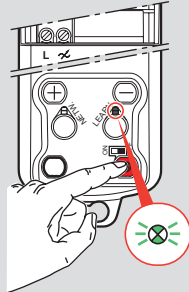
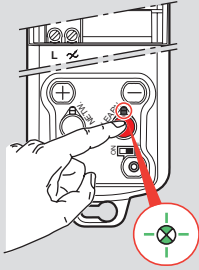
3



1



2



3

