

KRONOS LED 8W



PL

KRONOS LED jest to oprawa elewacyjna z zamontowanym czujnikiem ruchu. Zaprojektowana do oświetlania terenów zewnętrznych, mocowana pod zadaszeniem bezpośrednio do elewacji budynku. Ze względu na prostą, nowoczesną formę idealnie nadaje się do oświetlania przestrzeni wokół drzwi wejściowych. Idealnie sprawdzi się również wewnątrz budynków, do oświetlenia ciągów komunikacyjnych.

EN

KRONOS LED is a facade luminaire with mounted motion sensor. Intended to illuminate outdoor areas, attached under the roof directly to the building facade. Due to the simple, modern form, it is ideal for lighting the space around the entrance door. It is also perfect for buildings used to illuminate communication routes.

DE

KRONOS LED ist eine Fassadenlampe mit einem montierten Bewegungssensor. Bei Außenbeleuchtung Installation unter dem Dach direkt an der Fassade. Die einfache, moderne Form macht es ideal für die Beleuchtung des Raums um die Haustür. Es ist auch ideal für den Einsatz in Gebäuden zur Beleuchtung von Kommunikationswegen.

OPCJE DO WYBORU / OPTIONS / OPTIONSWAHL MÖGLICH:



D



4000K



srebrny/silver/silbern

D – klosz dyfuzyjny / diffusion cover / diffuse Abdeckung,

PL

PARAMETRY TECHNICZNE

Sposób montażu: naścienny
Obudowa: blacha stalowa malowana proszkowo
Napięcie zasilania: 220-240 V / 50 Hz
Klasa ochronności: I
Wskaźnik oddawania barw CRI(Ra): 85
Zakres wykrywania: 360°
Regulowany zasięg detekcji do: 6m
Czułość: 3 Lux...2000 Lux
Opóźnienie czasowe: 5 sek...8 min
Stopień ochrony: IK10
Stopień szczelności oprawy: IP54
Temperatura otoczenia: od -20°C do +40°C
Gwarancja: 24 miesiące
Wilgotność otoczenia: 20-80%
Trwałość (L90B10): 50 000 h

ZASTOSOWANIE: parki, ogrody, osiedla, parkingi, piesze ciągi komunikacyjne

EN

TECHNICAL PARAMETERS

Mounting: wall mounting
Body: sheet steel powder-coated
Power Supply: 220-240 V / 50 Hz
Protection class: I
Color rendering index CRI(Ra): 85
Detection range: 360 °
Adjustable detection range until 6m
Sensitivity: 3 Lux... 2000 Lux
Time delay: 5 sec... 8 min
Protection marking: IK10
Protection marking of luminaire: IP54
Ambient temperature: from -20°C to +40°C
Warranty: 24 months
Ambient humidity: 20-80%
Lifetime (L90B10): 50 000 h

APPLICATION: parks, gardens, housing estates, car parks, pedestrian zones

DE

TECHNISCHE DATEN

Montageart: Wand-Montage
Gehäuse: pulverlackiert Stahlblech
Speisespannung: 220-240 V / 50 Hz
Schutzklasse: I
Farbwiedergabe Faktor CRI(Ra): 85
Erfassungsbereich: 360 °
Einstellbarer Erfassungsbereich bis 6 m
Empfindlichkeit: 3 Lux... 2000 Lux
Zeitverzögerung: 5 Sek... 8 Min
Schutzklasse: IK10
Schutzklasse Leuchte: IP54
Umgebungstemperatur: von -20°C bis +40°C
Garantie: 24 Monate
Umgebungsluftfeuchtigkeit: 20-80%
Lebensdauer (L90B10): 50 000 h

EINSATZBEREICH: Parken, Garten, Wohngebiete, Parkplätze, Fußgängerzonen

PRODUKTY / PRODUCTS / PRODUKTE:

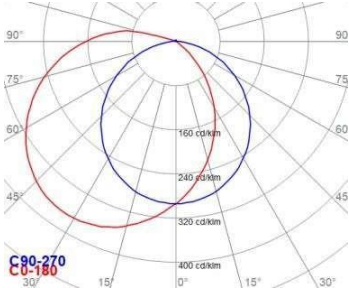
EAN	CODE	[W]	[K]	D	[°]	[lm]	[lm/W]
4752255010964	L010964	8	4000	D	109	1000	125

Całkowity strumień świetlny oprawy zmierzony za kloszem przy temp. otoczenia +25°C. Tolerancja strumienia świetlnego +/- 10%. Pomiary fotometryczne zostały wykonane zgodnie z wymaganiami normy PN-EN13032. / The total luminous flux of the luminaire measured diffuser +25°C. Luminous flux tolerance +/- 10%. Photometric measurement were examined in accordance with the PN-EN13032 system. / Gesamtlichtstrom der Leuchte, gemessen hinter der Abdeckung +25°C. Lichtstrom-Toleranz +/- 10%. Photometrische Messungen wurden nach PN-EN13032 Norm geprüft.

ELEMENTY DODATKOWE / ADDITIONAL ELEMENTS / PRODUKTE:

CODE	PL	EN	DE
E05-969	Złącze IP68	Connector IP68	Verbinder IP68

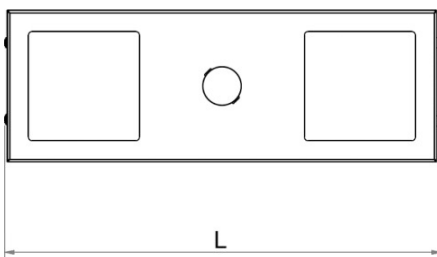
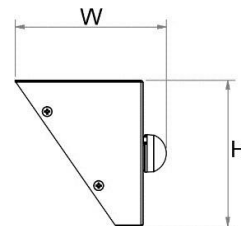
FOTOMETRIA / PHOTOMETRY / PHOTOMETRIE:



L010964_4000K_4W

WYMIARY / DIMENSIONS / MASSE:

CODE	L [mm]	W [mm]	H [mm]	[kg]
L010964	234	84	81	0,4



Data aktualizacji / Revision Date / Datum der letzten Aktualisierung: 23.12.2021

LEGENDA / LEGEND / LEGENDE:

	Deklaracja zgodności Declaration of conformity EG-Konformitätserklärung		Klasa ochronności I Protection class I Schutzklasse I		Napięcie zasilania Power supply Speisespannung
	Źródło światła LED LED source LED Quelle		Waga Weight Gewicht		Dyrektywa RoHS The RoHS Directive RoHS Richtlinie
	Wymiary montażowe Mounting dimensions Montagemaße		Stopień szczelności IP IP protection marking Schutzklasse IP		Kolor oprawy Luminaire color Leuchte Farbe
	Kod produktu Code Artikelnummer		Rodzaj klosza Cover Abdeckung		Moc oprawy Luminaire power Leistung der Leuchte
	Kąt rozsyłu światłości Light distribution angle Winkel der Lichtverteilung		Wymiary Dimensions Masse		Temperatura barwowa Color temperature Farbtemperatur
	Strumień świetlny Luminous flux Lichtstrom		Skuteczność świetlna Luminous efficiency Lichtausbeute der Leuchte		