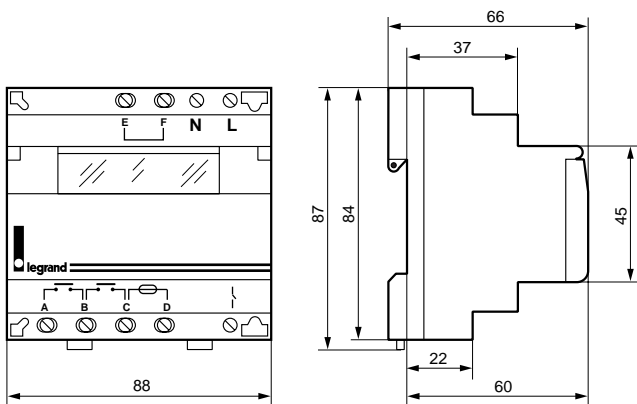


**1. PRINCIPE**

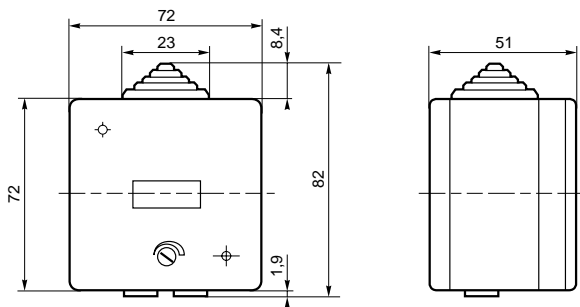
Cet appareil commande automatiquement un éclairage ou autre charge suivant un seuil de luminosité déterminée

**2. COTES D'ENCOMBREMENT**

• Inter crépusculaire



• Cellule photoélectrique



**3. CARACTERISTIQUES ELECTRIQUES**

Sensibilité : 0,5 à 2000 lux  
Alimentation : 230/240 V<sub>~</sub>  
Fréquence : 50/60 Hz  
Contact : 10 A - 250 V<sub>~</sub> - Cos φ = 1  
Temps de réponse du relais aux changements de luminosité : 5 s

**Tableau d'emploi suivant les charges**

 25°C					 Ø 26 mm Ø 38 mm
Puissance Max.	2000 W	2000 W	1000 VA	1000 VA	• 2000 VA, compensé série 300 VA, compensé parallèle à 45 µ F

		2000 W	1000 VA	1000 VA

• Les valeurs de ce tableau sont à diminuer de 20% par tranche de 10°C au-dessus de 25°C

**Nombre de tubes admis en fluorescence**

Tube	Non compensé	Compensé série	Compensé parallèle
Ø 38 - 65 W	18	30	4
Ø 38 - 40 W	28	50	7
Ø 26 - 58 W	20	35	5
Ø 26 - 36 W	30	55	8

**4. CONFORMITE**

NF C 61-111  
CEI 669-2-1  
CEI 61000

**5. CARACTERISTIQUES MECANIQUES**

**5.1 Conditions d'environnement**

Température d'utilisation et de stockage : - 25° C à + 60° C

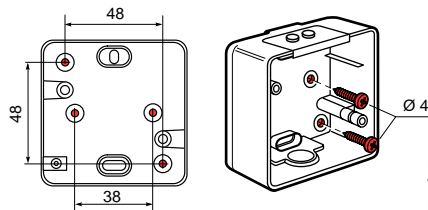
**5.2 Matières**

- Inter crépusculaire :  
Enveloppe : polycarbonate gris RAL 7035  
Porte-repère : polycarbonate transparent bleuté  
Griffes de fixation : polyamide
- Cellule photoélectrique :  
Boîte : polypropylène  
Couvercle : polycarbonate  
Embout et joint : élastomère

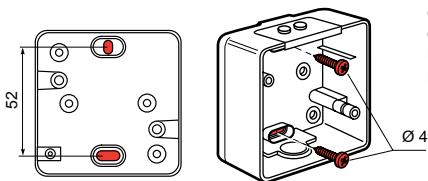
## 6. MISE EN OEUVRE

### 6.1 Fixation

Fixation de l'inter crépusculaire sur rail symétrique EN 50-022  
Fixation de la cellule photoélectrique



IP 55-5



La cellule doit être montée verticalement, câblage de préférence par le bas pour assurer l'étanchéité.  
La cellule ne doit pas être placée face aux lampes commandées, face à un éclairage public, près d'un lieu de stationnement et de passage

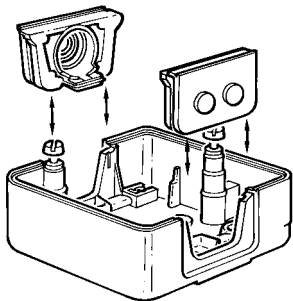
### 6.2 Raccordement aux conduits

Type de conduits :

- tube IRO, ICD, ICI, ICO  $\varnothing$  13 à 20 mm (+ anciens  $\varnothing$ )
- câble type 1 000 R 02 V rigide 3 x 2,5 mm<sup>2</sup> + câbles souples (mêmes caractéristiques)

Il existe 4 types d'elbouts amovibles et réversibles :

- embout à gradins pour tubes et câbles
- embout double 2 sorties pour câbles
- embout tube pour tubes  $\varnothing$  16 et  $\varnothing$  20 mm
- embout de jumelage pour raccorder 2 boîtes 1 pâte entre elles



### 6.3 Raccordement aux conducteurs

Maxi : 2 x 1,5 mm<sup>2</sup>

Tournevis lame plate  $\varnothing$  4 mm

### 6.4 Schémas de câblage

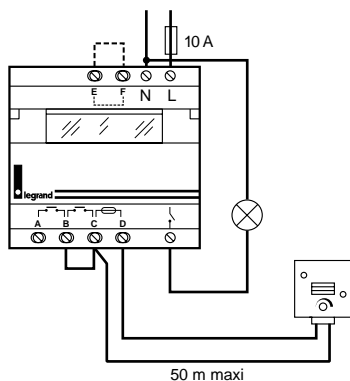


Schéma A

#### Programme 1

Fonctionnement normal :

- court-circuiter les bornes B-C
- La lumière s'allume à la tombée de la nuit et s'éteint quand il fait jour

#### Programme 2

Fonctionnement inverse :

- court-circuiter les bornes B-C
- court-circuiter les bornes E-F
- La charge est alimentée quand il fait jour et coupée quand il fait nuit

## 6. MISE EN OEUVRE (suite)

### 6.4 Schémas de câblage (suite)

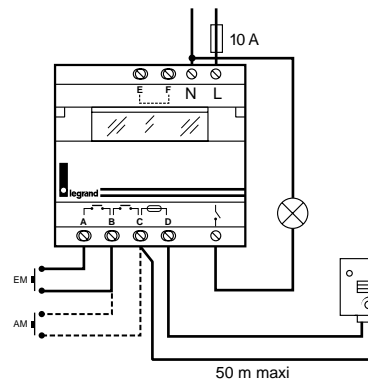


Schéma B

#### Programme 3

Fonctionnement en rallumage automatique :

- Placer le commutateur sur
- après un allumage automatique, la nuit étant tombée, le poussoir (EM) permet d'éteindre manuellement
- Le rallumage sera automatique le lendemain soir
- le poussoir (AM) est facultatif : il permet d'allumer manuellement quand il fait nuit

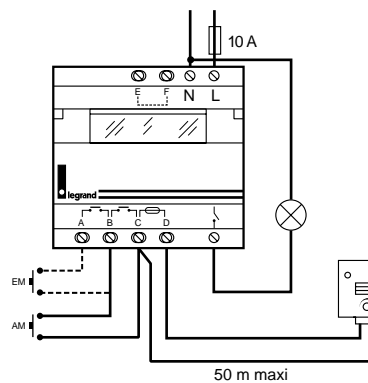


Schéma C

#### Programme 4

Fonctionnement en extinction automatique :

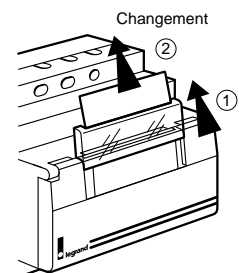
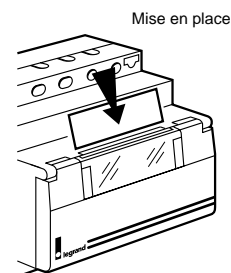
- Placer le commutateur sur
- le poussoir (AM) permet d'allumer manuellement quand il fait nuit
- L'extinction sera automatique dès que le jour sera suffisant
- le poussoir (EM) est facultatif : il permet d'éteindre manuellement sans attendre le basculement automatique

**Le non respect des schémas de branchement est destructif pour l'appareil**

### 6.5 Repérage

Repérage des circuits en face avant :

- avec logiciel de création d'étiquettes
- avec titreuse électronique à clavier
- avec plaquettes symboles pré-imprimées



### 6.6 Accessoires

Cellule photoélectrique de rechange réf. 916 87

## 7. INDICE DE PROTECTION

- Inter-crépusculaire modulaire : IP 20-3
- Cellule photoélectrique : IP 55-5
- Protection contre les contacts directs : IP 2x