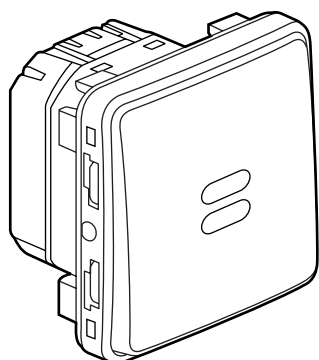


Plexo™

Выключатель с выдержкой времени

Кат. № (№): 0 695 04 - 0 696 04



СОДЕРЖАНИЕ	Стр.
1. Назначение	1
2. Серия	1
3. Монтаж	1-2
4. Габаритные размеры	2
5. Подсоединение проводников	3
6. Срабатывание	3
7. Технические характеристики	3
8. Техническое обслуживание	3
9. Соответствие стандартам	3

1. НАЗНАЧЕНИЕ

Серия влагозащищенных электроустановочных изделий разработана для монтажа в технических помещениях жилых зданий и построек специализированного назначения (гаражи, подвалы, паркинги, мастерские и кулинарные цеха...), а также для монтажа вне помещений (террасы, сады, кемпинги...).

Механизм управления освещением и отоплением с выдержкой времени на отключение. Устройство с подсветкой (встроенный светодиод).

2. СЕРИЯ

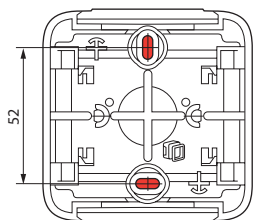
2 варианта исполнения: серый и белый	Кат. №
Сборные изделия	0 695 xx - 0 696 xx
Комплект для накладного монтажа	0 697 xx
Комплект для встроенного монтажа	0 698 xx



3. МОНТАЖ

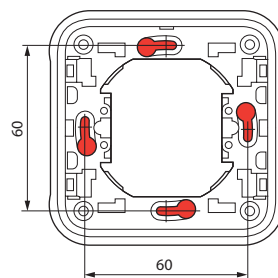
3.1 Накладной монтаж

- Крепление монтажной коробки к поверхности 2 винтами Ø от 3 мм до 4 мм.

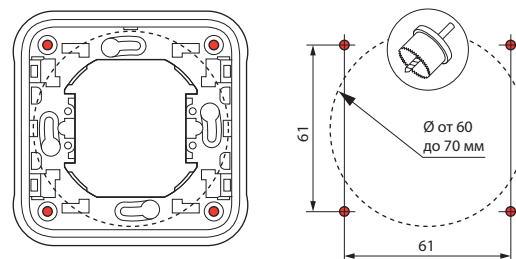


3.2 Встроенный монтаж (продолжение)

- Крепление суппорта винтами к монтажной коробке



- Крепление в перегородке 4 винтами Ø 4 мм
 Для крепления выключателя в перегородке коронкой для сверления или резакром в ней высверливается отверстие диаметром от 60 мм до 70 мм.



Выключатель с выдержкой времени

3. МОНТАЖ (продолжение)

■ 3.3 Присоединение пластиковых труб

Типы труб:

- Жесткие гладкие трубы из изоляционного материала
- Гибкие гофрированные трубы из изоляционного материала
- Гибкие гладкие трубы из изоляционного материала

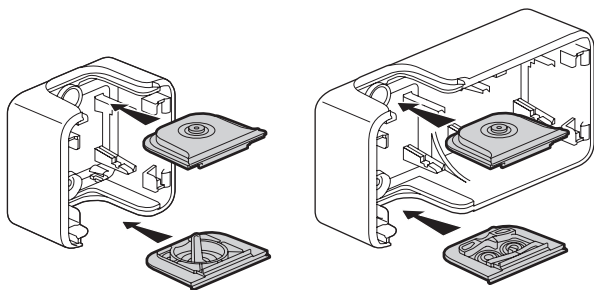
Ø от 16 до 25 мм

Типы кабеля (примеры):

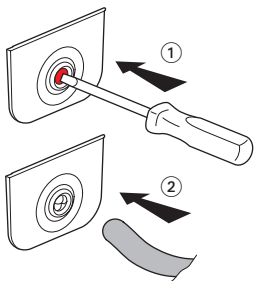
- Жесткие проводники: U - 1000R2V 3G2,5
- Гибкие проводники: H07 RN - F 3G2,5

Типы сальников: гибкие с мембраной, 2 съемных типа.

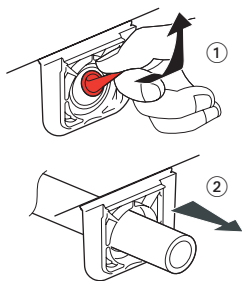
- Сальник на 1 выход, поставляется с 1П коробкой (сальники установлены в верхней и нижней части).
- Сальник на 1 выход, поставляется с 2П и 3П коробкой (сальники установлены в верхней части).
- Сальник на 2 выхода, поставляется с 2П и 3П коробкой (сальники установлены в нижней части).



Ø 4 - Ø 15 мм



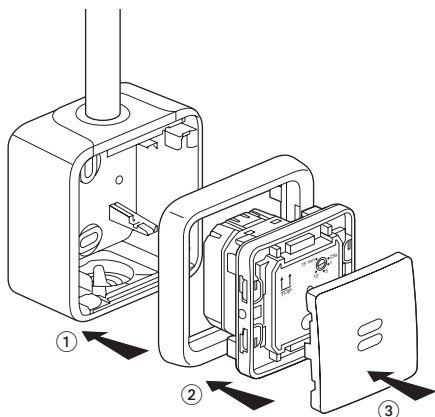
Ø 16/20/25 мм



Сальники можно заказать отдельно:

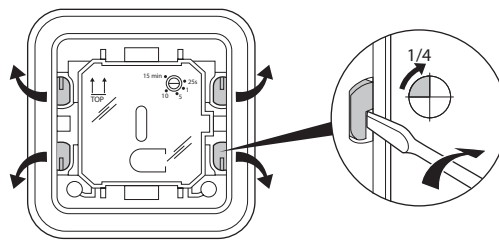
- 0 695 96 сальник серый, 1 выход
- 0 695 99 сальник серый, 2 выхода
- 0 696 46 сальник белый, 1 выход
- 0 696 49 сальник белый, 2 выхода

■ 3.4 Последовательность сборки



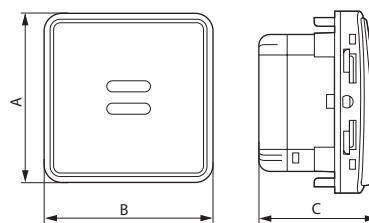
3. МОНТАЖ (продолжение)

Крепление верхней части к монтажной коробке, обеспечивающее степень защиты выключателя IP55, выполняется поворотом отвертки на 1/4 оборота.

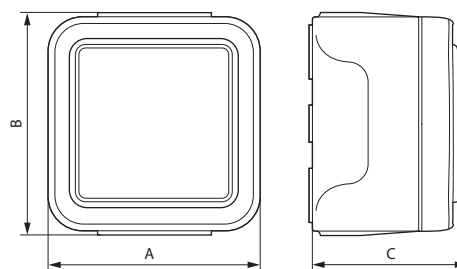


4. ГАБАРИТНЫЕ РАЗМЕРЫ (mm)

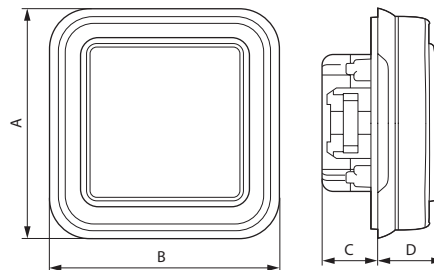
■ Сборный выключатель



■ Встроенный выключатель



■ Накладной выключатель



	A	B	C	D
Сборный выключатель	64	64	47,3	-
Встроенный выключатель	84	80	57	-
Накладной выключатель	86	86	22	23

Выключатель с выдержкой времени

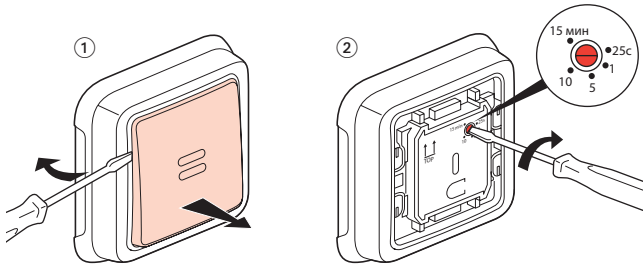
5. ПОДСОЕДИНЕНИЕ ПРОВОДНИКОВ

Тип зажимов: винтовые
Сечение кабеля: 2 x 1,5 мм² - 1 x 2, 5 мм²
Длина зачистки провода: 11 мм

6. СРАБАТЫВАНИЕ

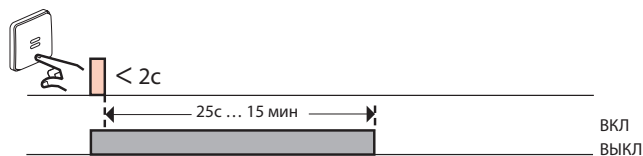
6.1 Регулировка

- Снять клавишу, отрегулировать с помощью плоской отвертки время выдержки в промежутке от 25 с до 15 мин.

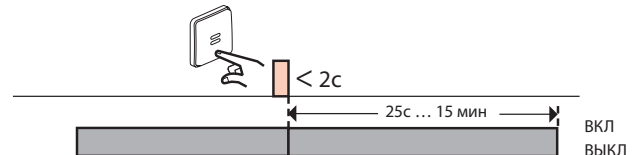


6.2 Работа

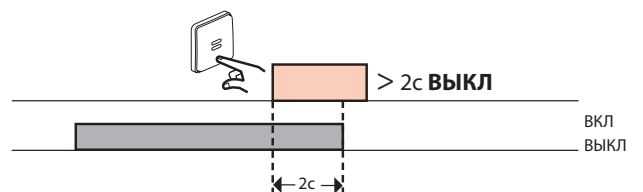
- При нажатии выключателя в течение времени выдержки произойдет включение освещения.



- При нажатии выключателя <math>< 2</math> секунд в течение времени выдержки произойдет повторный запуск отсчета времени выдержки.



- При нажатии выключателя > 2 секунд в течение времени выдержки произойдет выключение освещения.



Выключатель со светодиодной индикацией.

7. ТЕХНИЧЕСКИЕ ХАРАКТЕРИСТИКИ

7.1 Степень защиты

Степень защиты от проникновения твердых тел и жидкости: IP 55
Степень защиты от механических ударов: IK 07

7.2 Характеристики материалов

Коробка, суппорт: ПП (Полипропилен)
Рамка, клавиша: АБС (Акрило-бутадиен-стирол)
Сальник, лицевая панель: ПП+ СЭБС (Стирол-этиленбутадиен-стирол)
Механизм: ПК (Поликарбонат)

Стойкость к ультрафиолетовому излучению:

Выдерживает воздействие ультрафиолетового излучения без видимых изменений согласно результатам испытаний, проведенных в течение 7 дней при интенсивности излучения 550 Вт/м² (колориметрические измерения выполнены методом Lab).
Стойкость к воздействию солевого тумана: 7 дней (168 ч)

Огнестойкость:

+ 850° C / 30 с для частей из изолирующего материала, на которых закрепляют токоведущие части.

+ 650° C / 30 с для частей из изолирующего материала, на которых не крепят токоведущие части.

7.3 Электрические характеристики

Ток: 8 А

Напряжение: 230 В перем. тока

Частота: 50 Гц

①	②	③	④	⑤	⑥	⑦	⑧
1840 W	400 VA	2 x 58 W 14 µF	1000 W	400 W	250 VA	400 VA	400 VA

① Резистивная нагрузка

② Лампы люминесцентные без компенсации

③ Лампы люминесцентные с компенсацией

④ Лампы накаливания

⑤ Лампы компактные люминесцентные с электронным трансформатором

⑥ Приводы вентилятора

⑦ Галогенные лампы СНН с ферромагнитным трансформатором

⑧ Галогенные лампы СНН с электронным трансформатором

7.4 Температурные характеристики

Температура хранения и эксплуатации: от 0 °C до плюс 35 °C.

8. ЧИСТКА ИЗДЕЛИЯ

Чистка поверхности изделия тканью.

Не использовать ацетон, смолочистители, трихлорэтилен.

Внимание: Перед использованием специфического средства необходимо провести предварительную проверку.

9. СООТВЕТСТВИЕ СТАНДАРТАМ

Изделия изготовлены в соответствии с требованиями:

- французского стандарта NF C 61-314

- бельгийского стандарта NBN C 61-112

- международного стандарта МЭК 60884-1