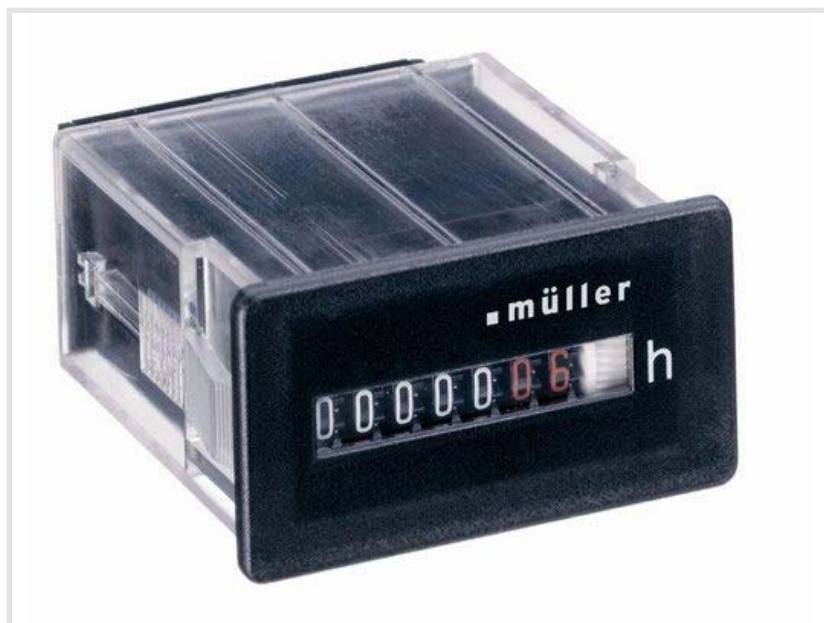


# BETRIEBSSTUNDENZÄHLER

müller BW 30 - BG 30



Spannbügel für Bx  
30

## Übersicht

- Frontplatte 53x28mm
- Rastfeder integriert
- Mit Universalanschluß
- Anschlüsse fingersicher nach VBG4
- Einbauöffnung: 50 x 25 mm

## Spannungsvarianten

- **BW 30.18 Wechselstrom**  
230V 50Hz [Standard]  
230V 60Hz  
115V 50Hz  
115V 60Hz  
24V 50Hz  
24V 60Hz  
Weitere Spannungsvarianten auf Anfrage
- **BG 30.18 Gleichstrom**  
100-300 VDC  
12-48 VDC [Standard]  
Weitere Spannungsvarianten auf Anfrage

## Bestellnummern

■ müller	
BW 30.18	AC / Front 53x28mm
BG 30.18	DC / Front 53x28mm

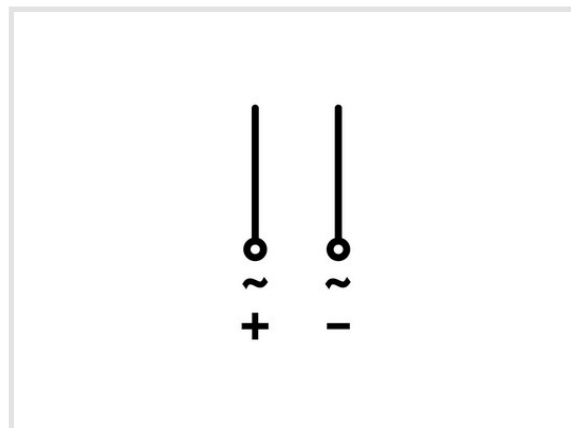
Technische Änderungen vorbehalten.

# BETRIEBSSTUNDENZÄHLER

## müller BW 30 - BG 30

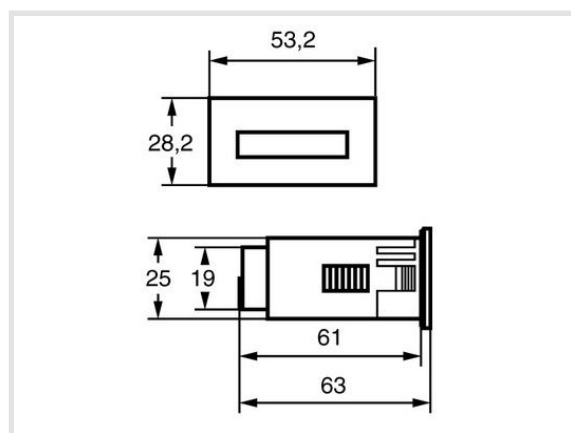
### Technische Daten BW 30.18 Wechselstrom

Anschlussspannung (bei Bestellung bitte angeben)	230 V, 50 Hz (Standard) alt. 115 V, 50 Hz alt. 24V, 50 Hz
Andere Spannungen	auf Anfrage
Sonderfrequenz	60 Hz
Spannungstoleranz	±15%
Leistungsaufnahme (Wirkleistung)	0,11 W
Zählkapazität	99.999 Std.
Ablesegenauigkeit	0,01 Std.
Ziffernhöhe	4,4 mm
Zifferfarbe	weiß, Dezimalen rot
Laufanzeige	schnelllaufend
Zulässige Umgebungstemperatur	-15°...+50°C
Gehäuse	selbstverlöschendes Thermoplast
Montage	Schalttafeleinbau
Anschlussart	Universalanschluss: Schraub- und AMP-Steckverbindung 6,3 x 0,8 mm
Schutzart (DIN EN 60529)	Front IP 65
Schutzklasse	II bei bestimmungsgemäßer Montage



### Technische Daten BG 30.18 Gleichstrom

Anschlussspannung (bei Bestellung bitte angeben)	12-48 VDC
Sonderspannungen	5-24 V 100-300 VDC
Andere Spannungen	auf Anfrage
Spannungstoleranz	±10%
Leistungsaufnahme (Wirkleistung)	ca. 20 mW bei 12 VDC
Zählkapazität	99.999 Std.
Ablesegenauigkeit	0,1 Std.
Ziffernhöhe	4,4 mm
Zifferfarbe	weiß, Dezimalen rot
Laufanzeige	LED
Zulässige Umgebungstemperatur	-10°...+50°C
Gehäuse	selbstverlöschendes Thermoplast
Montage	Schalttafeleinbau
Anschlussart	Universaanschluss: Schraub- und AMP-Steckverbindung 6,3 x 0,8 mm
Schutzart (DIN EN 60529)	Front IP 65
Schutzklasse	III (bis 48 VDC)



Technische Änderungen vorbehalten.