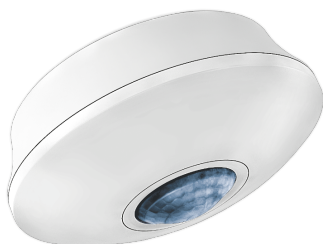


Präsenzmelder - talis PS 360-7-1

Artikel Nr. 18.06.0004.1 / EAN-Code 4010940043971



PRODUKTBESCHREIBUNG

Müssen Präsenzmelder sichtbar angebracht werden, dürfen sie nicht zu störenden Makeln an der Decke werden. Der Aufputz-Präsenzmelder talis PS 360-7-1 bietet ein schlichtes und dennoch modernes Design, durch das er sich auf bemerkenswerte Art und Weise in die Umgebung einfügt. Nach der einfachen und schnellen Installation des Präsenzmelders an der Decke, erfolgt die Einstellung von Erfassungsbereich, Schaltzeit und Lichtwert durch drei einfach erreichbare Drehknöpfe. Nach Aufsetzen der Abdeckung sind diese nicht länger sichtbar.

- ▶ Schlichtes und modernes Design
- ▶ Hohe Energieeffizienz durch regelmäßigen Lichtabgleich und Offline-Funktion bei ausreichendem Tageslicht

ANWENDUNGSBEREICHE

- ▶ Lichtsteuerung für Büros
- ▶ Klassenzimmer
- ▶ Arbeits-/Besprechungsräume
- ▶ Flure
- ▶ Hotelzimmer
- ▶ Sporthallen

TECHNISCHE DATEN

Elektrische Daten

Versorgungsspannung	AC 230 V ± 10 % 50-60 Hz
Last Glühlampe	2.000 W
Last Halogenlampe	1.000 W (AC)
	1.000 VA / 600 W (LV konventionell)
	1.000 VA / 900 W (LV elektronisch)
Last Leuchtstofflampen	900 VA (kompensiert)
	5 x 2 x 58 W
	7 x 2 x 36 W
	10 x 1 x 58 W
	12 x 2 x 18 W
	15 x 1 x 36 W
	25 x 1 x 18 W
Last Energiesparlampen	400 W
	600 VA
	CFL und PLL
Last LED-Lampe	400 W
Leistungsaufnahme	1 VA (im Standby-Modus)
Parallelschaltung	Max. 6 Sensoren

Kommunikationsart

Drahtgebunden	2-Draht
---------------	---------

Betriebsdaten

Betriebsmodus	Lernfunktion
	Testmodus
Kanäle	1

Anzeige und Format

Erfassungswinkel	360°
Lichtempfindlichkeit	10 Lux - unendlich
Reichweite	7 m (Bei einer Montagehöhe von 2,5 m, bei 20 - 25 °C)
Zeiteinstellung	ca. 5 Sekunden - 30 Minuten

Umgebungsbedingungen

Temperatur (Betrieb) $\pm 0\text{ }^{\circ}\text{C} \dots +45\text{ }^{\circ}\text{C}$

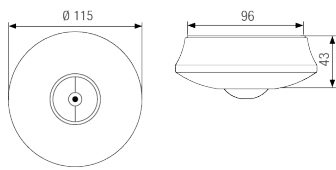
Allgemeine Daten

Anwendungsbereich	Innen
Farbe	Weiß
Maße	43 x 115 mm (T x D)
Montage	Decke
Sensor	Passiv Infrarot (PIR)

Normenkonformität

Schutzart	IP40
Schutzklasse	II, nach entsprechender Montage
Normen und Richtlinien	2004/108/CE (EMV), 2006/95/CE (LVD), EN 55015, EN 60669-1, EN 60660-2-1, EN 61547, EN 61000-3-2, EN 61000-3-3

MASSZEICHNUNGEN



SCHALTBILDER

