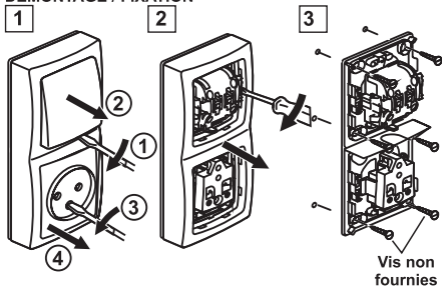
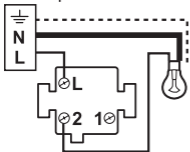


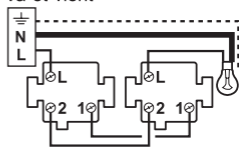
DEMONTAGE / FIXATION



Interrupteur



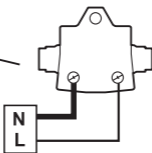
Va-et-vient



1,5 mm² 10A 230V~ 2300W max.



Prise 2P



Sécurité enfant

2,5 mm² 16A 230V~ 3680W max.

2 ans
GARANTIE

LD03227AA



0 976 25 Made in France



3414970651815



Pro & Consumer Service
BP 30076 / F - 87002 Limoges Cedex 1
www.legrand.com
Design and Quality by Legrand (France)



Ce produit doit être installé conformément aux règles d'installation et de préférence par un électricien qualifié. Une installation et une utilisation incorrectes peuvent entraîner des risques de choc électrique ou d'incendie. Avant d'effectuer l'installation, lire la notice, tenir compte du lieu de montage spécifique au produit.

Ne pas ouvrir, démonter, altérer ou modifier l'appareil sauf mention particulière indiquée dans la notice. Tous les produits Legrand doivent exclusivement être ouverts et réparés par du personnel formé et habilité par Legrand. Toute ouverture ou réparation non autorisée annule l'intégralité des responsabilités, droits à remplacement et garanties. Utiliser exclusivement les accessoires de la marque Legrand.

----- \perp (terre) = vert/jaune

———— N (neutre) = bleu

———— L (phase) = tout sauf bleu et vert/jaune