

0 971 04 - LE00275AB



0 971 04

legrand®

**DOUILLE À BAÏONNETTES
B22 - 100W maxi**

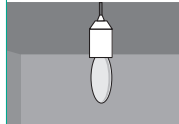
! Ce produit doit être installé conformément aux règles d'installation et de préférence par un électricien qualifié. Une installation incorrecte et/ou une utilisation incorrecte peuvent entraîner des risques de choc électrique ou d'incendie. Avant d'effectuer l'installation, lire la notice, tenir compte du lieu de montage spécifique au produit. Ne pas ouvrir, démonter, altérer ou modifier l'appareil sauf mention particulière indiquée dans la notice. Tous les produits Legrand doivent exclusivement être ouverts et réparés par du personnel formé et habilité par Legrand. Toute ouverture ou réparation non autorisée annule l'intégralité des responsabilités, droits à remplacement et garanties. Utiliser exclusivement les accessoires de la marque Legrand.

Design and Quality by LEGRAND (France)
Made in France

LE00275AB
© Legrand 2016

legrand®

Pro & Consumer Service
LEGRAND - BP 30076
87002 LIMOGES CEDEX FRANCE
www.legrand.com

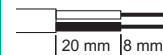


RECOMMANDATIONS

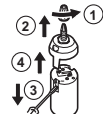
Lampe incandescente
ou halogène
ou basse consommation

100 W maxi - 230 V~

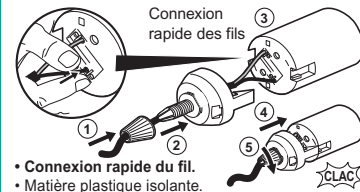
DEMONTAGE



Câble : 0,5 à 1,5 mm²



BRANCHEMENT ET MONTAGE



- Connexion rapide du fil.
- Matière plastique isolante.

**2 ans
GARANTIE**

**PENSEZ
AU TRI !**

Coque
Plastique
A jeter



CE

