



**INTERRUPTEUR  
AUTOMATIQUE 250 W**

**legrand**

Eclat - Nilio<sup>TM</sup>

0 965 06 Design and Quality by LEGRAND (France)

35°								
230 V	Lampes à incandescence	Lampes halogènes	Lampes TBT (1)	Lampes TBT (2)	Tube fluorescent (1)	Tube fluorescent (2)	LED (3)	LED (4)
Max.	250 W	250 W	250 VA	250 VA	250 VA	250 VA	100 W	100 W
Min.	3 W	3 W	3 VA	3 VA	3 VA	3 VA	3 W	3 W

Pour allumer automatiquement au passage d'une personne. S'installe à la place d'un interrupteur simple sans modification de câblage (sans neutre)

- Avec boîte à encastrer prior. 40 mm minimum
- Griffes vendues séparément (Réf. 0 967 54)
- (1) transformateur ferromagnétique (2) transformateur électronique (3) lampes fluocompactes (4) lampes à LED



Détection

Schéma de câblage à l'intérieur



3245060965068

**2 ans  
GARANTIE**

LEGRAND - Pro and Consumer Service  
BP 30076 - 87002 LIMOGES CEDEX FRANCE  
www.legrand.com



IMPRIM'VERT<sup>®</sup>

FSC



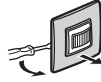
Ce produit doit être installé conformément aux règles d'installation et de préférence par un électricien qualifié. Une installation incorrecte et/ou une utilisation incorrecte peuvent entraîner des risques de choc électrique ou d'incendie. Avant d'effectuer l'installation, lire la notice, tenir compte du lieu de montage spécifique au produit. Ne pas ouvrir, démonter, altérer ou modifier l'appareil sauf mention particulière indiquée dans la notice. Tous les produits Legrand doivent exclusivement être ouverts et réparés par du personnel formé et habilité par Legrand. Toute ouverture ou réparation non autorisée annule l'intégralité des responsabilités, droits à remplacement et garanties. Utiliser exclusivement les accessoires de la marque Legrand.

Avant toute intervention, couper le courant.

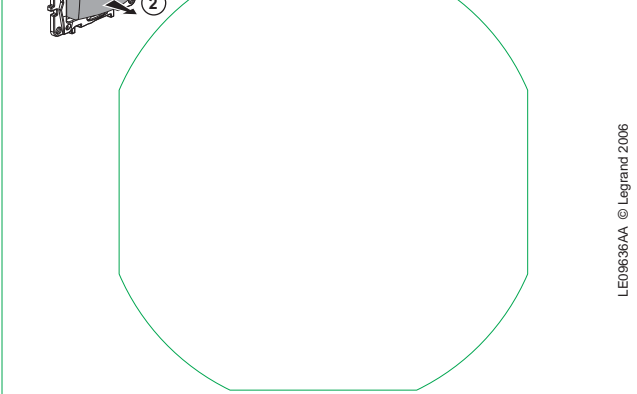
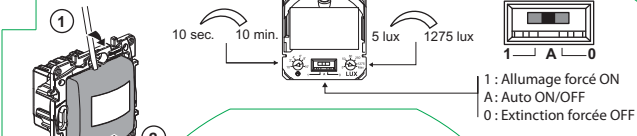
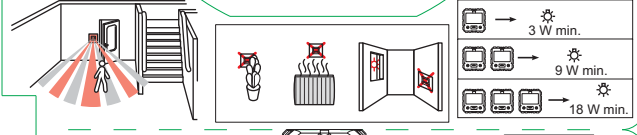
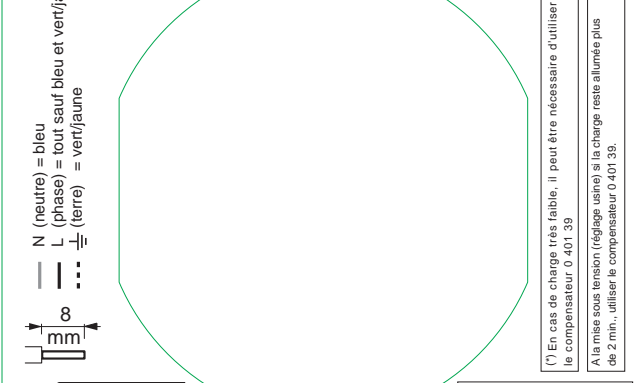
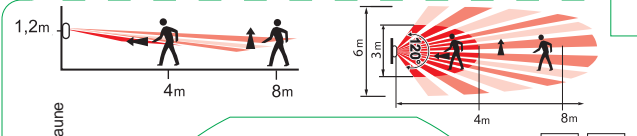
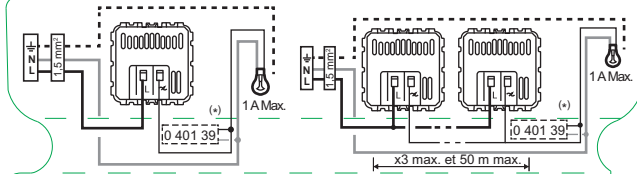


Respecte l'environnement

Démontage



Montage



LED9636AA © Legrand 2006