

0 911 30 - LE00266AB



0 911 30

legrand®

**DOUILLE À VIS
E27 - 150W maxi**

! Ce produit doit être installé conformément aux règles d'installation et de préférence par un électricien qualifié. Une installation incorrecte et/ou une utilisation incorrecte peuvent entraîner des risques de choc électrique ou d'incendie. Avant d'effectuer l'installation, lire la notice, tenir compte du lieu de montage spécifique au produit. Ne pas ouvrir, démonter, altérer ou modifier l'appareil sauf mention particulière indiquée dans la notice. Tous les produits Legrand doivent exclusivement être ouverts et réparés par du personnel formé et habilité par Legrand. Toute ouverture ou réparation non autorisée annule l'intégralité des responsabilités, droits à remplacement et garanties. Utiliser exclusivement les accessoires de la marque Legrand.

Design and Quality by LEGRAND (France)
Made in France



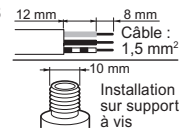
LE00266AB
© Legrand 2006

legrand®

Pro & Consumer Service
LEGRAND - BP 30076
87002 LIMOGES CEDEX FRANCE
www.legrand.com

RECOMMANDATIONS

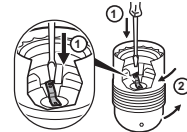
Lampe incandescente
ou halogène
ou basse consommation



150 W maxi - 230 V~

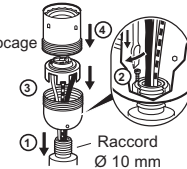
DEMONTAGE

Maintenir appuyée la languette à l'aide d'un tournevis ①, tout en dévissant les deux parties de la douille ②.



BRANCHEMENT - MONTAGE

- ① Vissez la base sur le support à vis
- ② Serrez la vis de blocage
- ③ Câblez
- ④ Remettez en place le corps



• Acier laitonné.

**2 ans
GARANTIE**

**PENSEZ
AU TRI !**

Coque
Plastique
A jeter



CONSULTEZ POUR AVANT VOTRE LOCALITEMENT: WWW.CONSULTEZVOTREFR

CE

